

令和2年度

特別養護老人ホームあいサンホーム拠点区分

事業報告書

社会福祉法人 仁多福社会

社会福祉法人仁多福祉会 指定介護老人福祉施設 あいサンホーム  
令和2年度事業報告

## 経営理念

- 意欲と生き甲斐のある人生のサポート
- 明るく、温かく、潤いのある「家」
- 介護の専門性の確立
- 規律ある礼儀正しい職員の育成
- 介護報酬の社会への還元

## 令和2年度の目標

- ①職員教育と理念の浸透
- ②専門性の確立と人材育成
- ③働き方に向けた意識改革
- ④防災意識の確立と体制整備

### 1. 実施事業

①介護老人福祉施設	入居定数 50名
②短期入所生活介護 介護予防短期入居生活介護	専用ベッド 6床
③サテライト型ユニット型地域密着型介護老人福祉施設	入居定数 20名
④サテライト型ユニット型地域密着型介護老人福祉施設 短期入所生活介護 介護予防短期入居生活介護	空所型

### 2. 令和2年度事業の総括

令和2年度はコロナ禍により、地域との交流事業を中止せざるを得なく面会や外出においても制限のある暮らしを強いられた。そんな中でも施設内での感染防止対策を図りながらの施設内行事では、職員が工夫をこらし楽しんで頂き、生活に潤いを感じてもらえることが出来た。

近年益々入居者の重度化、看取り介護者の増加で介護量が増えている状況下で、人材確保は更に厳しく、入居調整を制限しつつ限られた職員数で、どう工夫し協力し合えるかを常に模索し、入居者に満足して頂けるサービスを提供出来る様対応策を検討してきた。さらに、安心安全に暮らして頂くための防災体制として、豪雨時の一時避難の訓練や備蓄食の試食など各関係機関の協力を得て防災意識を高め体制整備に努めた。又、施設外研修もコロナ禍で中止やオンライン研修が殆どであり、オンライン研修の環境を整備し研修受講をしつつ、施設内研修の充実を図った。

これまで継続的に習得を重ねてきた記録の効率化においては、職員の意識も高まり職員同志の研鑽を重ね順調に向上し、今後のICT化に向けた体制作りの一助となった。

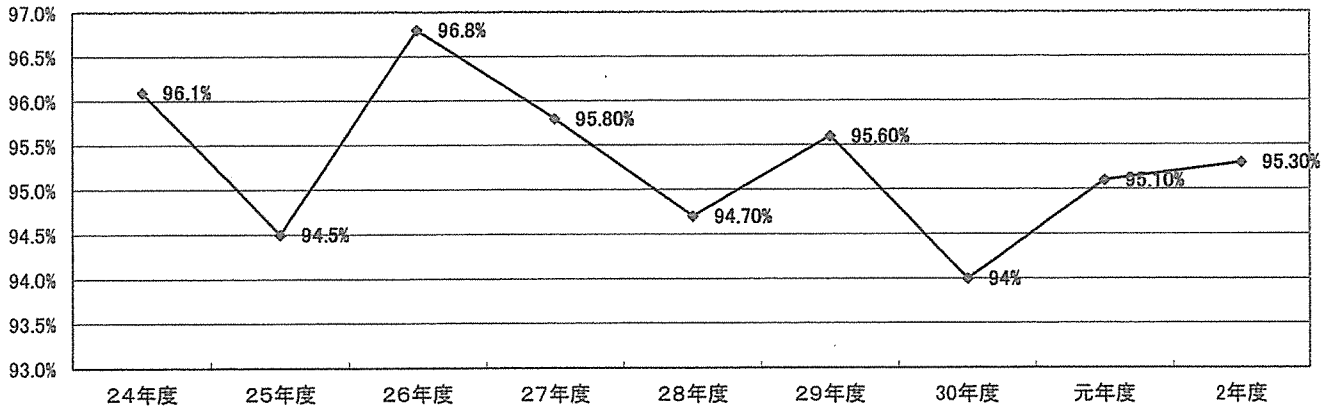
入居者の暮らしを支援する専門職としての意識を高く持ち、相手を思いやる心配りの出来る職員育成を目指し、今後の世代交代にむけた体制整備を図りたい。

### 3. サービス利用実績

#### ●概況

職員状況から入居調整を制限したため、令和2年度の利用率は87.7%と令和1年度の95.5%を大きく下回った。常に空床がある状態で推移していた。令和1年度に比べ看取り介護者数が増加しているため在籍率は僅かであるが上がった。ショートステイにおいても6床中3～4床の受け入れとし利用率も60%と下がった。入居者の多様性に富んだ柔軟な対応が職員に求められてきた。

表—1 入居在籍率の変遷



表—2 令和2年度施設入居(定数 本館50新館20)利用実績

月	4月	5月	6月	7月	8月	9月	10月	11月	12月	1月	2月	3月	計	
本館在籍者	50	50	49	47	48	48	45	43	44	44	44	44	556	
新館在籍者	20	19	19	18	18	18	18	18	17	16	18	18	217	
総在籍者数	70	69	68	65	66	66	63	61	61	60	62	62	773	
総日数	2,100	2,139	2,040	2,015	2,046	1,980	1,953	1,830	1,891	1,860	1,736	1,922	23,512	
在籍日数	1,988	2,051	1,941	1,953	1,937	1,840	1,788	1,725	1,832	1,800	1,678	1,877	22,410	
在籍率	94.7%	95.9%	95.1%	96.9%	94.5%	92.9%	91.6%	94.3%	96.9%	96.8%	96.7%	97.7%	95.3%	
不在総日数	112	119	159	217	233	260	382	375	338	370	282	293	3,140	
内訳	入院													
	延人数	3	2	4	4	6	7	5	2	1	1	1	2	38
	延日数	36	44	64	44	88	120	90	12	4	31	9	30	572
	外泊													
	延人数	0	0	0	0	0	0	0	0	0	0	0	0	0
延日数	0	0	0	0	0	0	0	0	0	0	0	0	0	
未入所	77	77	99	171	155	175	275	362	341	339	294	369	2,734	
入退所	入所	3	0	1	1	1	0	1	2	2	1	2	3	17
	退所	1	2	4	0	0	2	5	2	2	1	4	1	24
	退所理由	死亡1	死亡2	死亡3 入院1			死亡2	死亡4 入院1	死亡1 入院1	死亡2	死亡1	死亡4	死亡1	死亡21 入院3

表—3 令和2年度短期入所生活介護利用実績

(専用ベッド6床、入院等の空床も使用)

月	4月	5月	6月	7月	8月	9月	10月	11月	12月	1月	2月	3月	計
利用者数	9	9	7	9	9	10	10	10	9	10	8	9	109 (137)
利用日数	83	78	74	86	74	83	77	78	62	77	62	79	913 (1,042)

※( )内は令和1年度実績

表—4 令和2年度介護予防短期入所生活介護利用実績

月	4月	5月	6月	7月	8月	9月	10月	11月	12月	1月	2月	3月	計
利用者数	1	1	1	1	1	1	1	1	1	1	1	1	12 (31)
利用日数	5	7	8	8	11	9	12	12	12	12	12	12	120 (271)

※( )内は令和1年度実績

短期入所利用延べ日数÷(365日×専用ベッド数) = 短期入所利用率

(913日+120日) ÷ (365日×6) = 47.2% (※元年度60%)

#### 4. 入居者の状況

表—5 市町村別利用状況 (令和3年3月31日現在)

	奥出雲町		雲南市					その他	計
	仁多	横田	吉田	木次	大東	三刀屋	加茂	その他	計
本館男	5	1	1	0	0	0	0	0	7
本館女	26	6	0	0	0	0	0	1	33
新館男	3	0	0	0	0	0	1	0	4
新館女	13	1	0	0	0	0	0	0	14
計	47	8	1	0	0	0	1	1	58

表—6 年齢別利用状況 (令和3年3月31日現在)

	70以下	71~75	76~80	81~85	86~90	91~95	96~100	100以上	平均年齢	最高年齢
本館男	2	0	0	1	2	2	0	0	84.0	95
本館女	2	2	1	9	5	9	5	0	87.0	100
新館男	1	0	0	1	0	2	0	0	83.5	94
新館女	0	0	0	1	3	6	3	1	92.3	102
計	5	2	1	12	10	19	8	1	87.7	

表—7 要介護度別利用状況（令和3年3月31日現在）

	要介護1	要介護2	要介護3	要介護4	要介護5	計	平均
本館男	0	0	0	3	4	7	4.6
本館女	0	1	3	15	13	33	4.2
新館男	0	0	1	2	1	4	4.0
新館女	0	0	4	7	3	14	3.9
計	0	1	8	27	21	58	4.2

## 5. 各部署別実績

### ○介護部門

既存型特養（本館）2グループケア、地域密着型特養（新館）の2ユニットケアに取り組んだ。今年度も引き続き「新型コロナウイルス予防」に関する対策には力を入れた。職員だけでなく入居者にもマスクの着用をお願いし、食事の際にはアクリル板を設置しテーブル等の除菌にも気を配った。面会については制限をすることになり入居者の気持ちには配慮が欠かせなかった。

また今年度、ベテラン職員やサポーターの退職があり入居者の生活に少なからず影響することになった。

その状況の中で、少ない職員で業務の効率を図るために導入したモバイル記録はほぼすべての職員が使用するに至り、タブレットやLINEでの面会は入居者だけでなく家族の安心感につながる事となった。

#### ①身体介護

##### （1）食事ケア

- ・おじやの日・パンの日の実施
- ・個々の状況に合わせた栄養ケアマネジメントの実施

##### （2）入浴ケア

- ・入浴を流れ作業にしない、個別対応の実施
- ・ストレッチャー浴、個浴など個々の状況に対応した入浴の実施
- ・業者による浴室大掃除を実施

##### （3）排泄ケア

- ・ユニチャームとの連携による4回交換から3回交換への転換
- ・介助者ごとにばらつきのない均一化された排泄ケア技術の拡充
- ・現在の排泄ケア技術の維持のための研修会

#### ②生活支援

##### （1）ユニットケアの継続と発展

- ・個々の希望や望みの聞き取り
- ・実際の家庭にいるようなユニット内の装飾

(2) 行事「利用者、家族、地域」を意識した行事の展開

- ・今年度家族様・地域の方の参加行事は無し
- ・入居者様・職員で楽しめる行事の開催
- ・散髪等の外出の実施

※年間、月間、週間行計画表・・・別表1参照

(3) 趣味活動「個々の生活歴に合わせた活動の展開」

- ・園芸、手芸等の趣味活動で生き甲斐づくり
- ・はつらつクラブの実施

(4) 終末ケア 「看取る事」について

- ・「看取り」に関する活動内容を玄関前に掲示
- ・家族との連携、意思確認の徹底
- ・グリーンケア 49日・1周忌に合わせはがきの送付

③食 事「旬の食材で、家庭的に、楽しく」

\*献 立

- ・季節感が味わえるように、出来るだけ旬の食材を使用する

\*行 事 食

- ・季節、慣習に合わせた献立
- ・おじやの日1回/月・パンの日2回/月設定 楽しみの持てる朝食
- ・イベントにあわせ家族との食事の機会を作る

※行事食・特別食実績一覧表参照

\*食事環境

- ・少人数の各ユニットで、ゆったりとした食事の提供
- ・家庭的な食器の導入・個々に合わせた食器の検討

○行事食・特別食実績一覧表

4月	お花見弁当 (たけのご飯)	10月	本館開設記念・中秋の名月 (赤飯・てんぷら・夕食月見デザート)
5月	新館開設記念会食 (てんぷら・赤飯)		
7月	土用の丑の日 (うなぎ) 納涼喫茶 (水まんじゅう・ケーキ)	11月	文化祭 (サツマイモご飯・てんぷら・刺身)
8月	七夕メニュー (七夕そうめん) お盆料理 夏祭り料理	12月	クリスマス (チキンライス) 年越し (炊き込みご飯・そば)
8月	七夕メニュー (七夕そうめん) お盆料理 夏祭り料理	1月	おせち料理、七草粥、祝い膳 (刺身・てんぷら)、
		2月	節分 (海苔巻き・甘露煮・節分和菓子)
9月	敬老の日 (赤飯、天婦羅、茶わん蒸し)	3月	ひな祭り御膳 (散し寿司 天婦羅 若竹汁)

#### ④音楽療法

- ・月3回音楽療法士による指導（わかくさ、やまなみ 新館）
- ※コロナウイルス蔓延予防のため1月後半よりお休み

### ○看護部門

#### ① 治療

- ・的確な投薬管理を行い、投薬ミスが起こらない体制作り
- ・苦痛の少ない終末ケアの実践
- ・腸内の音を聞くなど 薬品のみには頼らない排便調整の研究と実践

#### ② 予防

- ・感染症に対する知識、技術の修得
- ・利用者胸部レントゲン撮影（6月）、職員健康診断（9月、3月）
- ・利用者・職員インフルエンザワクチン接種（11月）
- ・各種マニュアルの再点検、周知・・・職員会において実施

#### ③ コロナウイルス蔓延予防・対策

- ・面会制限の実施 令和2年2月28日～令和2年9月30日
- 面会制限緩和 令和2年10月1日～令和2年11月30日
- 面会制限の実施 令和2年12月1日～年度内
- ・12月24日 雲南所保健所よりコロナに関する助言・指導
- ・3月23日 コロナワクチンに関する打ち合わせ
- ・コロナウイルスに関わる研修会への参加（WEB等）

#### ② 安全衛生管理

- ・産業医との連携
- ・ストレスチェックの実施
- ・体調不良者のフォロー（労働災害関連事故 4/27 6/30 2件発生）

### ○総務部門

#### ①人 事

##### ○採用

正規ケアワーカー	1名	令和2年	4月1日付
パートケアサポーター	3名	令和2年	4月2日 3日 5月1日付
臨時ケアワーカー	1名	令和2年	8月1日付
パートケアワーカー	3名	令和2年	8月1日 10月1日付

##### ○退職

パートケアサポーター	1名	令和2年	5月17日付
正規ケアワーカー	1名	令和2年	9月30日付
パートケアワーカー	1名	令和3年	3月31日付

#### ②職員教育

- ・新任者への指導の実施

### ③ケア支援

- ・サービス担当者会を軸にケアカンファレンス、リハビリ計画会議、栄養ケアマネジメント会議を開催し個別ケアにつなげる
- ・リハビリテーションの基本方針
  - \*生活の中でのリハビリテーション
  - \*残存能力の維持改善
- ・理学療法
  - ・機能訓練指導員を中心としたリハビリテーション体制の充実
  - ・褥瘡・拘縮予防や立位保持等の機器の研究（マットレス・スライドボード）
  - ・フレイル予防への協力
- ・作業療法
  - ・生活に即した作業の実施

### ④リスクマネジメント

- ・虐待・介護事故予防に関する研修の開催

### ⑤苦情対応

- ・困りごと受付・・・別表2参照

### ⑥身体拘束廃止

- ・身体拘束に関する研修会の開催

### ⑦防災管理

- ・備蓄品の確保
- ・土砂災害計画からの訓練実施
  - ※防災訓練実績・・・別表3参照

### ⑧広 報

- ・納涼祭（令和2年7月20日）
- ・あいサンホーム文化祭（令和2年11月12日）
- ・家族通信「愛燦」の発行（毎月）

### ⑨地域交流、研修・ボランティア受入 別表4参照

### ⑩職員研修 別表5参照

### ⑪福利厚生

- ・健康診断の実施 年2回（9月・3月）
- ・ウェルカム昼食会（6月8日）

### ⑫業務改善

- ・業務における専門性の見直し（看護、ケア）
- ・新館夜勤について8時間から16時間への転換
- ・ショートステイ4床稼働



# 別表1 行事、レクリエーション、趣味活動

## ① 年間行事・レクリエーション

月	日	行事名	内容
4月	10日	花見（施設内）	施設内にて花見弁当
5月	1日	新館開設記念	記念メニュー
6月	13日	ふれあい交流会	ゲームを通じて体を動かしフレイル予防の機会を図る
7月	20日	苑内神輿 納涼喫茶	夏祭りの雰囲気づくりをして夏のひと時を楽しむ
6月	6日	七夕祭り	七夕飾り・昼食会
8月	13日	盆行事	仏壇掃除、迎え盆、盆団子作り
	12日	盆法要	施設利用者逝去者へ住職による法要
9月	18日	敬老祝賀会	長寿お祝い（記念品贈呈）
	22日	彼岸法要	施設利用者逝去者へ住職による法要
10月	1日	本館開設記念日	本館開設記念（20周年）昼食会
11月	3日	長寿祝い	長寿の方お祝い 別室にて記念写真・記念品贈呈
	12日	文化祭	入居者・職員で歌や踊りのイベントを行う
	17日	白寿祝い	町より白寿を迎えられる方へお祝い（受け取りのみ）
12月	20日	ゆず湯開始	湯船に柚子を入れて季節感を味わう
	各自	クリスマス会	各ユニットにてクリスマス会 開催
	25日	クリスマス	ミニケーキバイキング
	29日	年末・年始準備	各居室にしめ縄飾り 玄関に新年用飾りつけ
	31日	年越し	大晦日 入居者様年越しそばで年越しをする
1月	1～3日	正月行事	おとそ振舞、お節料理
	11～ 12日	新年会・長寿祝	お祝いの方は別室にて祝い者家族様と記念撮影 入居者新年会メニューのお食事（12日）
2月	2日	節分祭	豆まき、節分メニュー
3月		ひな祭り	ひな飾り、雛祭りメニュー
	19日	彼岸法要	住職による法要
	31日	花見ドライブ	布勢から三成方面 ドライブ

## ② 月間行事

音楽療法	月3回 (年度後半で中止)	音楽療法士 武田千代美先生による指導
理容	月2回	ヘアーサロン深田
移動理美容車	隔月	ハッピー号
訪問販売（食品）	月2回	阿井食品センター（販売場所の変更）
訪問販売（衣類）	適宜	山本呉服店（別室にて）

### ③ 趣味活動

はつらつくらぶ・・・郷土料理・家庭料理など計画的に計画実施

季節の野菜、山菜等を採集して調理

今年度は講師先生の来苑中止

月	日	行事名	内 容
4月	14日	お花まつり	手作りの大判焼きを味わいつつ、花を飾って花見気分を演出
6月	26日	笹巻作り	入居者、職員一緒に笹そろえから始め、沢山の笹巻ができる

### 別表2 苦情受付 困りごと

苦情受付日	苦情者	内 容	対 処
令和2年 12月31日	入居者と想定	声の箱に投書あり。 内容は職員が話ばかりしている 食事について味が薄く冷たく、身が少ない という内容	食事に関しては「おじやの日」に具なし汁をスープとしてお付けしている。毎回具なしの説明をして提供することを徹底する。 また職員の態度については現状確認をする。
令和3年 1月7日	入居者と想定	声の箱に投書あり。 内容は職員がみな同じように扱ってこない差別しているという内容	職員の態度や状況に関して把握すると同時になぜそのような気持ちにさせてしまうかを検証。運営会議にて検討、廊下での立ち話一つでも別の場所に入居者様から見えない場所にするような配慮を徹底。また個人の排泄や病状をスペースの場で話すときの配慮に関しても注意する。 全職員が集まる場で(1月27日)この件に関して発信して改める。

### 別表3 防災訓練実績

#### ① 総合防災訓練 (年2回)

実施日	内 容	協力依頼所
9月14日	火災時の避難誘導の鉄則確認 (コロナの影響にて施設内研修とする)	防災対策委員会
3月10日	土砂災害に対する訓練 通報訓練・消火訓練	雲南消防署 奥出雲町健康福祉課

## ② 通報訓練（年4回）

実施日	想定内容	通報担当者
6月10日	本館 夜間の想定	木村・池田・加納瞳・坪倉
7月16日	新館 夜間の想定	岩田・石原健・池田・荒木
2月22日	新館 夜間の想定	大島・武藤穂・青戸・眞田

## 別表4 地域交流、研修受入、ボランティア受入、見学受入

### ①地域交流

実施日	内容
6月29日	上阿井広場草刈り参加

### ②研修・実習受入

実施日	団体名
	なし

### ③ボランティア受入

実施日	団体名	内容
8月8日	職員有志	施設周り 草刈り奉仕作業
8月10日	職員有志	施設周り 草刈り奉仕作業
11月29日	阿井地区民生・福祉委員	窓拭き、蜘蛛の巣取り

### ④見学受入

実施日	団体名
	なし

## 別表5 職員研修

### ①施設外研修

実施日	研修名	会場	参加数
4月2日	ショートステイ等 コロナ対策の会	仁多	2名
4月10日	新任者 理事長研修	仁多	4名
7月9日	雲南地区福祉施設協議会総会	雲南	1名
7月10日	おくいずもんの話を聞こう 講師	仁多	1名
8月26日	コロナウイルス感染症対策会	雲南	2名
9月3日	コロナウイルス WEB研修	施設内	3名
9月4日	YMCA 米子 就職説明会 WEB参加	施設内	3名
2月26日	NI コラボ 説明会	雲南	1名
2月26日	ユニットリーダー研修 WEB研修	施設内	1名

## ②施設内研修

実施日	研修名	講師	内容	参加者
4月27日	職員全体研修	理事長 藤原 直人	経営理念・職員の心得他について	全職員
6月10日	通報訓練	防災対策委員会	避難訓練・防災について	担当職員
6月25日	感染症について	感染症対策委員	夏場の感染症対策	全職員
7月16日	通報訓練	防災対策委員会	避難訓練・防災について	担当職員
8月5日	タブレット導入研修	PC活用委員会	タブレットの使用に関して	ケアワーカー
8月25日	介護事故予防	介護事故予防委員会	介護事故に関して	全職員
8月25日	衛生管理研修	衛生管理委員会	食と健康について	全職員
8月27日	新任者研修	施設長	経営理念について	新任3名
9月14日	防災について	防災対策委員会	危険個所等の確認	全職員
9月25日	高齢者虐待防止・身体拘束防止委員会	高齢者虐待防止・身体拘束防止委員会	虐待の定義・虐待の今	全職員
10月26日	駆け付け検証訓練	防災対策委員会	非常時の駆け付け検証と訓練	全職員
11月16日	嘔吐処理研修	感染症対策委員会	嘔吐処理訓練	全職員
12月21日	高齢者虐待防止・身体拘束防止委員会	高齢者虐待防止・身体拘束防止委員会	虐待の定義に関して Youtubeにて 自分を知ろう	全職員
1月27日	アンガーマネジメント	介護事故防止委員会	アンガーマネジメント に関して	全職員
3月10日	総合防災訓練	防災対策委員会	土砂災害時における避難	全職員