

令和 2 年度

サービス区分
仁多デイサービスセンター

事業報告書

通所介護（介護／予防）
第一号通所介護（総合事業）

社会福祉法人仁多福祉会

1. 経営理念
「献身・貢献」「規律・秩序」「努力・向上」「縁・感謝」
2. 基本方針
 - ・多様性に対応し、多様性に対応出来る人材を育成する
 - ・「働きたい」と思われる職場づくりに努める

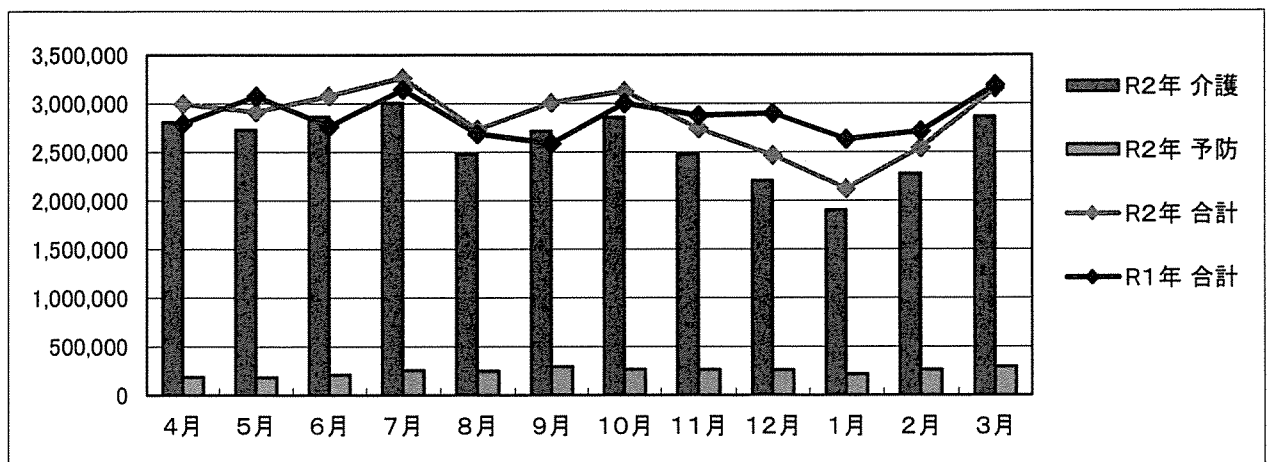
社会福祉法人 仁多福祉会

○ 総 括

- ・ 介護報酬はH22年の4700万円をピークに、その後3回の報酬改定を受け、H22年と対比すると27%の減収となっている。
- ・ 上半期はとても好調にスタートしましたが、11月以降から年度末まで昨年を上回る事はできませんでした。12月末から1月上旬大雪になり、冬季一気に減りました。台風(9月)と大雪(1月)で各1日ずつ休業を決断しました。
- ・ 昨年の80%超えの稼働率を維持できず2%程度下がりました。

令和1年度/2年度 月別介護報酬表

	令和1年度	令和2年度		
	合 計	合 計	介護	従来型(予防)
4月	2,792,770	2,996,810	2,810,330	186,480
5月	3,076,560	2,914,330	2,730,100	184,230
6月	2,765,860	3,077,470	2,868,100	209,370
7月	3,143,440	3,266,660	3,010,580	256,080
8月	2,688,310	2,732,700	2,482,690	250,010
9月	2,589,370	3,010,217	2,717,357	292,860
10月	3,003,890	3,126,420	2,859,270	267,150
11月	2,875,450	2,739,795	2,475,675	264,120
12月	2,900,260	2,467,650	2,208,080	259,570
1月	2,631,100	2,121,115	1,903,555	217,560
2月	2,715,570	2,543,375	2,278,555	264,820
3月	3,191,330	3,158,665	2,865,835	292,830
合 計	34,373,910	34,155,207	31,210,127	2,945,080



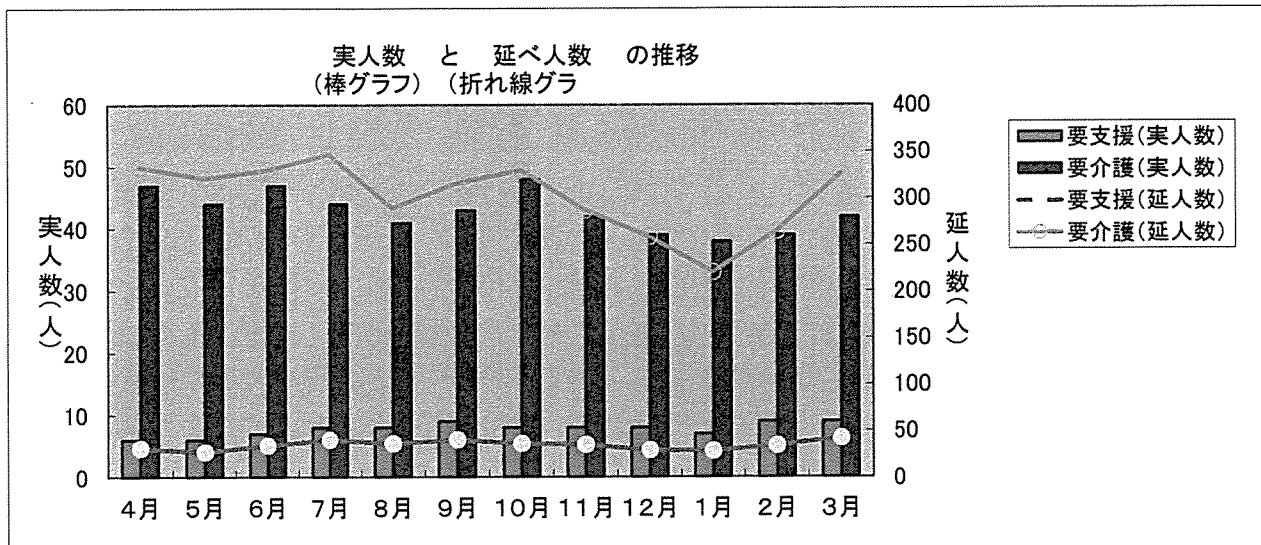
(1) 通所介護の利用状況

A. 月別利用実人数

	4月	5月	6月	7月	8月	9月	10月	11月	12月	1月	2月	3月
要支援	6	6	7	8	8	9	8	8	8	7	9	9
要介護	47	44	47	44	41	43	48	42	39	38	39	42
合計	53	50	54	52	49	52	56	50	47	45	48	51

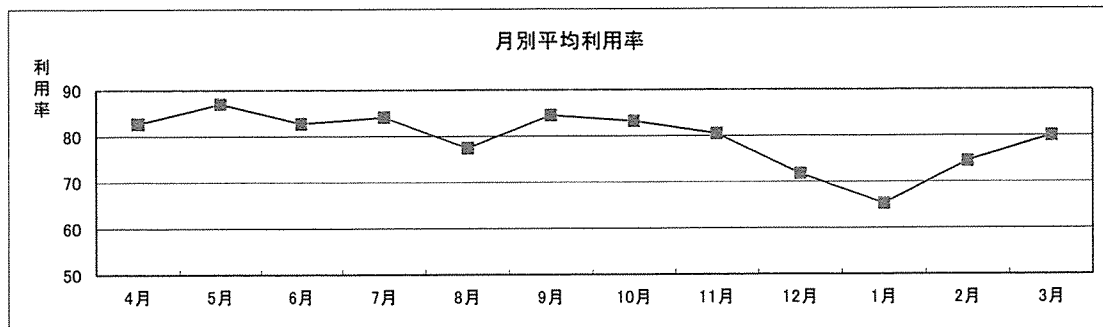
B. 月別利用延べ人数

	4月	5月	6月	7月	8月	9月	10月	11月	12月	1月	2月	3月	合計	割合(%)
要支援	31	27	34	40	36	40	36	35	29	28	34	42	412	10.2
要介護	333	321	330	347	289	316	330	287	258	220	264	326	3621	89.8
合計	364	348	364	387	325	356	366	322	287	248	298	368	4033	100



C. 月別平均利用人数と利用率

	4月	5月	6月	7月	8月	9月	10月	11月	12月	1月	2月	3月	平均
人数	16.5	17.4	16.5	16.8	15.5	17	16.6	16.1	14.4	13.1	14.9	16	15.9
利用率	82.7	87	82.7	84.1	77.4	84.5	83.2	80.5	71.8	65.3	74.5	80	79.5



(2)職員に関する事項

(1) 職員数 令和2年3月31日 現在

常 勤			非 常 勤	合 計
正 規	嘱 託	臨 時	パ ー ト	
2	1	3	5	11

2. 外部研修

コロナ感染対策で外部研修出かけず

3. 内部研修

集う事はせず、テーマに沿った課題を配布、提出 集計というスタイルで毎月実施した。

月	研 修 テーマ	担 当
5月	認知症	キャラバンメイト
6月	感染予防(手洗い・食中毒)	富士産業
7月	環境整備	生活環境委員会
8月	身体拘束	身体拘束廃止委員会
9月	接遇	マナー向上委員会
10月	事故予防	リハビリ委員会
11月	感染症予防	主任
12月	褥瘡予防	通所リハビリ
1月	身体拘束	通所介護
2月	事故予防	生活環境委員会
3月	高齢者虐待	レク委員会

令和2年度 レクリエーション実施内容

毎月	誕生会	カレンダー作り	体操(毎日)
4月	ボール送り	コロコロボーリング	テーブルピンポン
	ホールインワン		
5月	カーリング	テーブルピンポン	コロコロボーリング
	ホールインワンゲーム		
6月	塗り絵	神経衰弱	コロコロボーリング
	テーブルピンポン		
7月	七夕飾り作り	テーブルピンポン	カーリング
	魚釣りゲーム		
8月	歌/楽器演奏	テーブルピンポン	ホールインワンゲーム
	夏祭り		
9月	カーリングゲーム	魚釣りゲーム	テーブルピンポン
	敬老会(職員出し物)		
10月	ことば遊び	テーブルピンポン	牛乳パックタワー
	コロコロボーリング	楽しい出雲弁	
11月	ホールインワン	カーリングゲーム	ミニ運動会
	テーブルピンポン	頭の体操	
12月	ホールインワン	サイコロゲーム	ちぎり絵
	頭の体操		
1月	お正月遊び	コロコロボーリング	テーブルピンポン
	間違い探し		
2月	お楽しみBOX	テーブルピンポン	間違い探し
	カーリングゲーム	塗り絵	
3月	さくら餅作り	テーブルピンポン	ベンチホッケー
	魚釣りゲーム		

○ 総合事業「健康塾」

- * 要介護状態や要支援状態になる事を予防していく目的にH29年から始まったのが総合事業で看護師、健康運動指導士等を配置し、ボランティアの受け入れもして地域との交流の場を意識した取り組みを行っている。
- * 定数20名の利用者にスタッフ2名とボランティア1名での対応で、看護師によるバイタルチェック後、午前は脳トレ、午後は運動・体操を基本として実施している。
 取り組みとして
 - ・薬剤師による服薬指導
 - ・歯科医、歯科衛生士による口腔指導
 - ・管理栄養士による栄養指導
 - ・インストラクターによる体幹トレーニング等の実施している。
- * 二年間の経過の中で利用者の実人数が三分の二程度に減少し、報酬も前年度と比較すると200万円以上の減収であった。利用者の減少により、週5日間営業継続は厳しく、R1年度は、週3日間営業への変更を決断した。その結果、一日の平均利用は2人程度増加となったが、前年度より-0.5人で一日平均は8.3人となった。
- * 介護予防の意識が根付く事が一番大切で、利用者の拡大につながるであろうと予測・期待する。利用者からは楽しみ、喜びの声を聴いている。
 この事業を継続していくためには、工夫あるいは簡素化でも検討しなければ厳しいと感じる。

令和2年度月別利用状況

	実人数	利用延人数	一日平均	報酬	R1年度 報酬
4月	29	113	8.1	486,520	509,270
5月	27	101	7.8	433,600	501,770
6月	28	112	8.6	454,160	472,500
7月	28	119	8.5	458,500	505,370
8月	28	101	8.4	447,340	490,370
9月	31	124	8.9	495,060	521,910
10月	30	116	8.9	484,120	537,500
11月	30	105	8.8	477,300	486,520
12月	31	111	9.3	492,060	417,380
1月	29	83	6.9	449,920	405,140
2月	25	88	7.3	398,060	396,200
3月	27	118	8.4	444,140	411,240
合計		1291	8.3	5,520,780	5,655,170