

令和 元 年度

サービス区分
奥出雲介護老人保健施設

事業報告書
入所（短期入所）
通所リハビリ

社会福祉法人仁多福祉会

1. 経営理念
「献身・貢献」「規律・秩序」「努力・向上」「縁・感謝」
2. 基本方針
 - ・多様性に対応し、多様性に対応出来る人材を育成する
 - ・「働きたい」と思われる職場づくりに努める

社会福祉法人 仁多福祉会

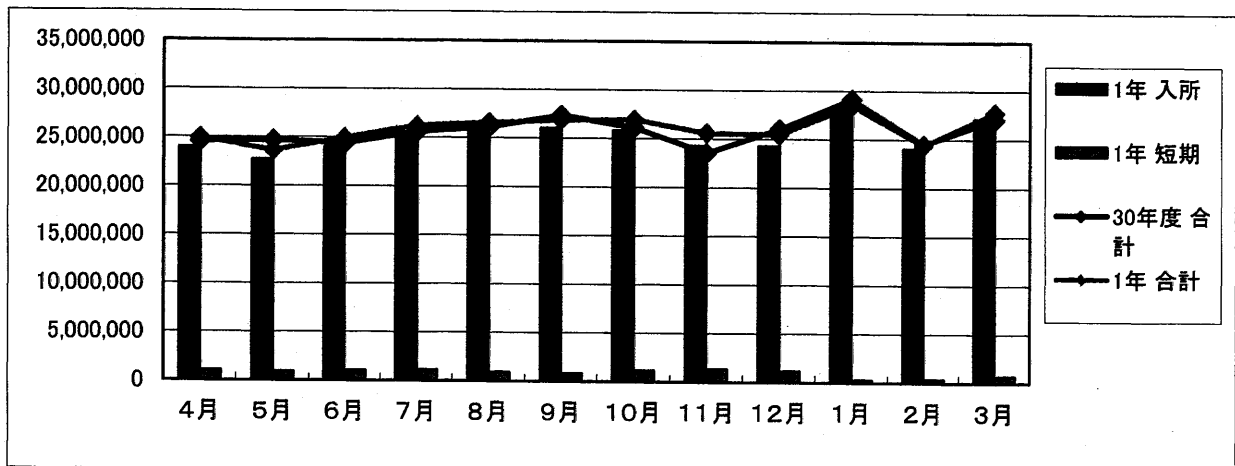
○ 総括

施設入所

- ・制度改正があり「老健を利用する方は居宅における生活を営む為に支援が必要な方」と定義された。
- ・毎月10項目の指標に基づく5つの報酬が決定され、R1年度は基本型の加算型が継続できた。
- ・職員数も少ない中、多職種が協力し在宅復帰が果たせるよう自宅訪問を行い努力しているが、退所先は在宅ではなく医療機関への入院が多い。
- ・独居や高齢者世帯が多く在宅困難な利用者が多い。また、入所相談も在宅困難ケースが多く1年以上の利用継続者が35%程度である。
- ・今後の課題として、基本型の加算型の維持、更に在宅強化型へ移行できるようショートを多く受け入れる等工夫が必要と思われる。

平成30年度・令和1年度 月別介護報酬表

	30年度	1年度		
	合計	合計	入所	短期
4月	24,576,090	24,957,660	23,946,240	1,011,420
5月	24,701,770	23,621,160	22,708,490	912,670
6月	24,374,120	24,947,190	23,951,920	995,270
7月	25,592,270	26,250,690	25,155,410	1,095,280
8月	26,144,103	26,562,400	25,657,850	904,550
9月	27,342,897	26,853,272	26,042,332	810,940
10月	26,133,790	26,936,487	25,815,948	1,120,539
11月	23,549,410	25,608,302	24,272,476	1,335,826
12月	26,049,460	25,440,176	24,299,375	1,140,801
1月	29,136,210	28,496,095	28,224,345	271,750
2月	24,493,710	24,415,974	24,059,344	356,630
3月	27,090,300	27,800,300	27,144,294	656,006
合計	309,184,130	311,889,706	301,278,024	10,611,682



事業実施事項

(1) 入所(短期を含む)の利用状況

・ 月別利用状況

(単位 人)

	4月	5月	6月	7月	8月	9月	10月	11月	12月	1月	2月	3月	合計
1日平均	70.9	65.3	71.7	71.4	73.9	75.1	73.4	71.9	72.4	72.6	71.7	73.7	72
延入所者数	2,127	2,024	2,152	2,214	2,290	2,253	2,276	2,157	2,243	2,250	2,078	2,286	26,350
内短期	88	74	83	94	75	67	92	110	90	21	27	52	873
稼働率	87.5	80.6	88.6	88.2	91.2	92.7	90.6	88.8	89.3	89.6	88.5	91	88.9

・ 町村別入所者状況 (令和1年3月31日 現在)

(単位 人)

町村名	奥出雲町		雲南市				その他	合計
	仁多	横田	大東	木次	吉田	三刀屋		
人数	43	27	1	1	1	0	0	73

・ 介護度別利用者状況 (令和2年3月31日 現在)

介護度	要介護1	要介護2	要介護3	要介護4	要介護5	変更中	合計	平均
人数	13	19	23	11	7	0	73	2.72

・ 年齢別・性別利用状況 (令和2年3月31日 現在)

	~79	80~89	90~	100~	平均	最年長
男	4	7	9	0	85.8	99
女	2	17	33	1	90.8	102
計	6	24	42	1	89.4	

・ 段階別利用状況（令和2年3月31日現在）

	第1段階	第2段階	第3段階	第4段階	合計
人数	0	14	20	39	73

・ 入所前の状況

（単位 人）

項目	4月	5月	6月	7月	8月	9月	10月	11月	12月	1月	2月	3月	合計
自宅	1	5	3	5	5	1	1	4	8	4	1	5	43
医療機関	3	5	4	2	7	4	4	4	6	3	5	3	50
介護保険施設	0	0	0	0	0	0	0	0	0	0	0	0	0
計	4	10	7	7	12	5	5	8	14	7	6	8	93

・ 退所先の状況

（単位 人）

項目	4月	5月	6月	7月	8月	9月	10月	11月	12月	1月	2月	3月	合計
自宅	5	2	2	3	1	2	5	4	0	2	1	3	30
医療機関	6	5	2	5	3	6	3	3	5	7	4	1	50
介護保険施設	1	1	0	0	0	1	1	2	0	1	0	3	10
福祉施設	0	0	0	0	0	0	0	0	0	0	0	0	0
死亡	0	0	0	0	0	0	0	1	0	0	0	0	1
計	12	8	4	8	4	9	9	10	5	10	5	7	91

・ 入所期間状況（令和2年3月31日現在）

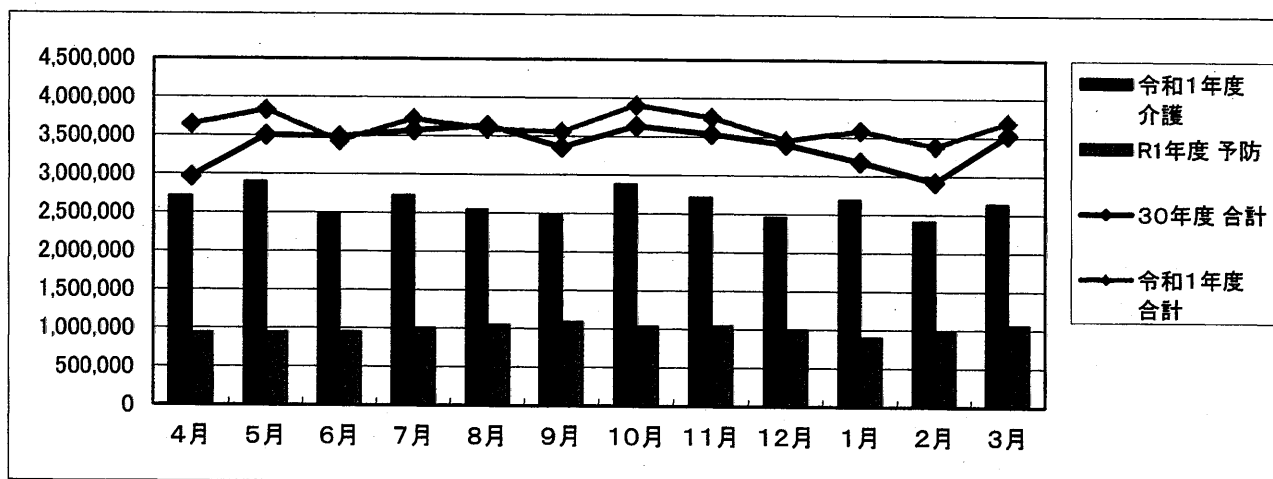
期間	3ヶ月未満	～6ヶ月未満	～1年未満	～2年未満	2年以上	合計
人数	17	15	14	14	13	73

2 通所リハビリ

- ・ H30年4月の制度改正で、基本報酬のほぼ1割削減を受けたが、ピークだったH22年の4300万円を10年ぶりに更新し、4354万円(昨年比+280万円:107%)と増収でした。
- ・ 介護報酬も利用延べ人数も共に、要介護:要支援=7:3程度でした。
- ・ 冬期利用については積雪量に関わらず、利用が減少するのが地域性でもあり課題でもありましたが、今年度は年間を通し80%台の利用率が継続し、冬期の落ち込みはありませんでした。

平成30・令和1年度 月別介護報酬表

	30年度	令和1年度	
	合計	合計	介護 予防
4月	2,967,600	3,642,520	2,709,170 933,350
5月	3,504,680	3,833,070	2,893,340 939,730
6月	3,486,340	3,427,610	2,480,790 946,820
7月	3,569,240	3,722,610	2,720,160 1,002,450
8月	3,636,930	3,585,600	2,542,300 1,043,300
9月	3,358,970	3,560,350	2,474,350 1,086,000
10月	3,638,070	3,909,420	2,880,180 1,029,240
11月	3,538,770	3,749,740	2,712,170 1,037,570
12月	3,401,930	3,456,940	2,457,990 998,950
1月	3,181,760	3,581,900	2,685,500 896,400
2月	2,919,940	3,381,760	2,409,250 972,510
3月	3,533,747	3,691,160	2,634,180 1,056,980
合計	40,737,977	43,542,680	31,599,380 11,943,300



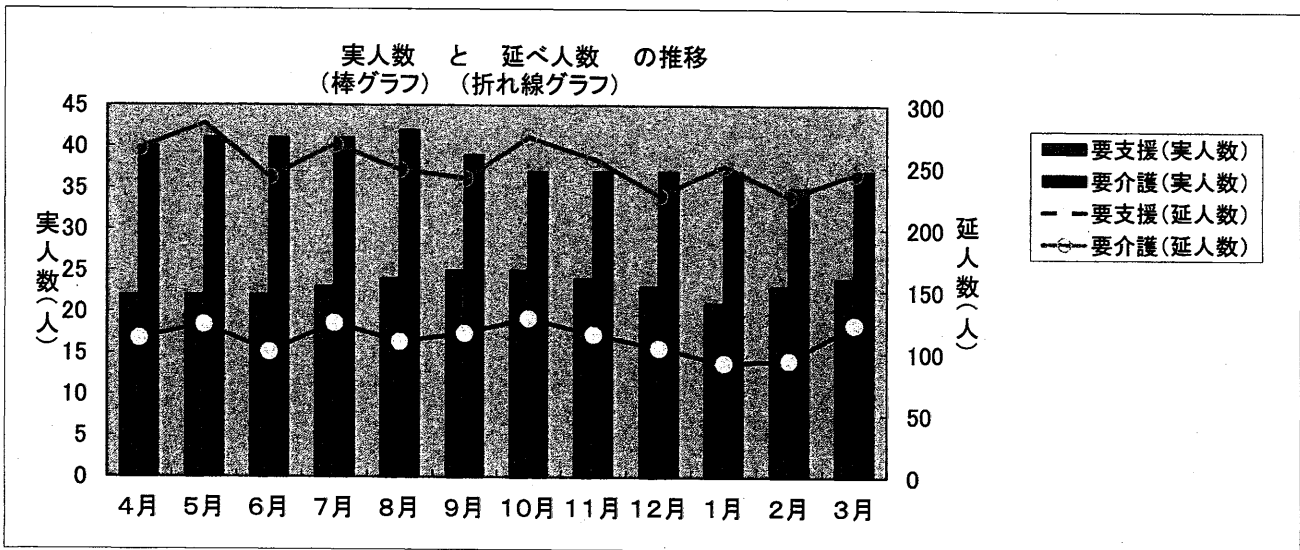
(2) 通所リハビリの利用状況

・ 月別利用実人数

	4月	5月	6月	7月	8月	9月	10月	11月	12月	1月	2月	3月
要支援	22	22	22	23	24	25	25	24	23	21	23	24
要介護	40	41	41	41	42	39	37	37	37	37	35	37
合計	62	63	63	64	66	64	62	61	60	58	58	61

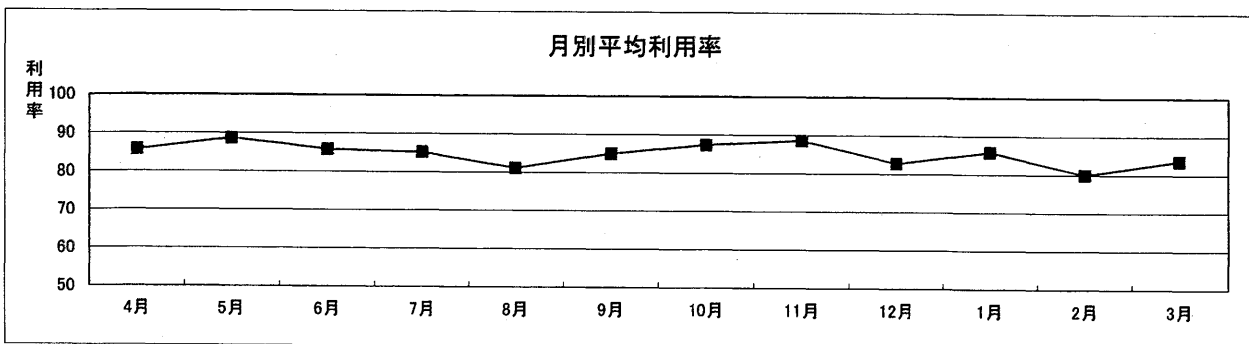
・ 月別利用延べ人数

	4月	5月	6月	7月	8月	9月	10月	11月	12月	1月	2月	3月	合計	割合
要支援	112	123	101	124	109	116	128	115	104	92	94	123	1341	30.7
要介護	265	285	242	268	248	241	274	257	227	251	226	245	3029	69.3
合計	377	408	343	392	357	357	402	372	331	343	320	368	4370	100



・ 月別平均利用人数と利用率

	4月	5月	6月	7月	8月	9月	10月	11月	12月	1月	2月	3月	平均
人数	17.1	17.7	17.2	17	16.2	17	17.5	17.7	16.6	17.2	16	16.7	17
利用率	85.7	88.7	85.8	85.2	81.1	85	87.4	88.6	82.8	85.8	80	83.6	85



(3) 職員に関する事項

1. 職員数（令和1年3月31日現在）

常 勤			非常勤	合 計
正 規	嘱 託	臨 時	パ ー ト	
33	7	6	5	51

2. 外部研修の状況

月 日	研 修 名	場 所	参加者数
4/24	新任職員マナー研修	松江市	1名
8/17～18	介護福祉士養成実習施設実習指導者講習会	松江市	1名
9/5～6	第3回中国地区介護老人保健施設大会in島根	出雲市	6名
9/14～15	介護福祉士養成実習施設実習指導者講習会	松江市	1名
10/15	福祉サービス苦情解決研修会	松江市	1名
11/11	社会保険委員等研修会	松江市	1名
12/21～23	日本地域包括ケア学会	東京都	1名
2/19	介護医療院開設に向けた研修会	広島市	2名

3. 内部研修の状況

月 日	研 修 内 容	講 師	参加数
4/24	経営理念	理事長	30
5/29	認知症	キャラバンメイト	30
6/19	業務の合理化	事務長	23
7/17	交通安全講習	損保ジャパン	19
8/21	感染予防(手洗い・食中毒)	富士産業	20
9/18	身体拘束/研修報告(中国大会)	マナー向上委員会	21
10/31	防災対策講習	消防署	18
11/20	感染予防(ノロウイルス対応の実技)	看護	24
12/18	苦情解決(研修報告)/事故予防	生活環境委員会	26
1/22	高齢者虐待防止	介護	27
2/19	身体拘束/リフレッシュ体操	リハビリ委員会	19
3/18	事故予防/褥瘡予防	レク委員会	回覧

永年勤続表彰 20年

氏 名	就職年月日
水内真由美	平成11年8月1日
寺本 恵子	平成11年8月1日

永年勤続表彰 10年

氏 名	就職年月日
大谷 さとみ	平成21年4月1日