

令和4年度

奥出雲介護老人保健施設

事業報告書

入所（短期入所療養介護）

通所（予防）リハビリ

社会福祉法人 仁多福社会

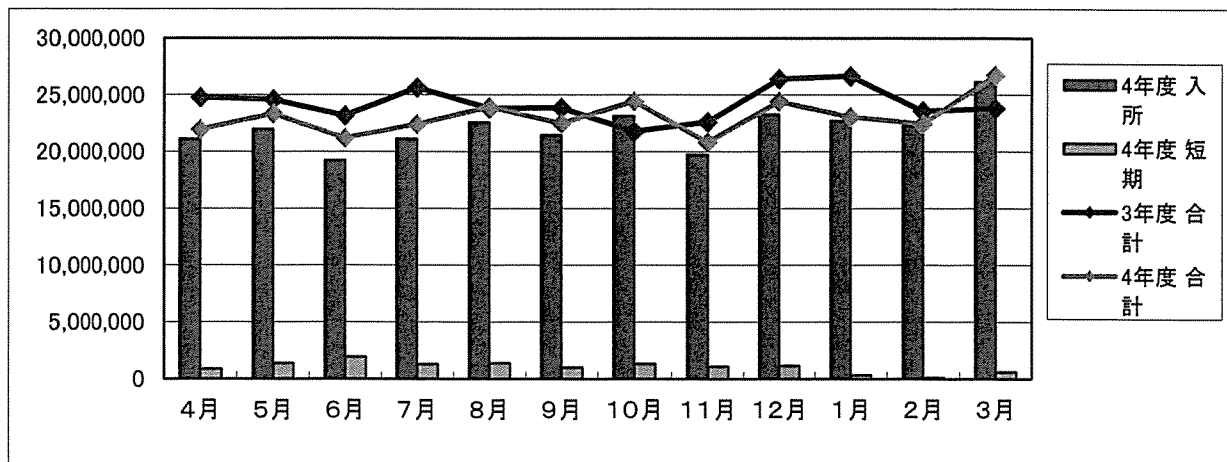
○ 総括

施設入所

- ・毎月10項目の指標に基づく5つの報酬体系の中で、R4年度も基本型の加算型が継続できた。多職種が協力し在宅復帰が果たせるよう自宅訪問を行い努力した結果、僅かではあるが昨年度より自宅退所数が増えた。医療機関への入院や特養の入所は変わらず多い。
- ・稼働率が上がらず1年を通じ70%代であった。
- ・ショート利用は増え在宅サービスを上手く利用し自宅で過ごされている状況がある。また、地域の高齢者数の減少が伺える。入所申し込み時に在宅生活は困難という相談が多い。
- ・年間の入退所者数はほぼ前年並みで、ベッドの回転はあるが、空き状況が継続している。
- ・今後の課題として利用者の獲得と基本型の加算型が継続することが必要と思われる。

令和3・4年度 月別介護報酬表

| | 3年度 | 4年度 | | |
|-----|-------------|-------------|-------------|------------|
| | 合計 | 合計 | 入所 | 短期 |
| 4月 | 24,747,343 | 21,964,129 | 21,097,283 | 866,846 |
| 5月 | 24,589,544 | 23,341,781 | 21,970,107 | 1,371,674 |
| 6月 | 23,161,078 | 21,190,340 | 19,242,421 | 1,947,919 |
| 7月 | 25,625,032 | 22,403,316 | 21,123,676 | 1,279,640 |
| 8月 | 23,809,138 | 23,932,357 | 22,563,622 | 1,368,735 |
| 9月 | 23,843,587 | 22,485,607 | 21,482,479 | 1,003,128 |
| 10月 | 21,794,202 | 24,452,055 | 23,140,311 | 1,311,744 |
| 11月 | 22,589,475 | 20,819,736 | 19,735,711 | 1,084,025 |
| 12月 | 26,387,454 | 24,423,313 | 23,289,557 | 1,133,756 |
| 1月 | 26,661,915 | 23,044,667 | 22,721,973 | 322,694 |
| 2月 | 23,563,719 | 22,422,932 | 22,317,482 | 105,450 |
| 3月 | 23,800,848 | 26,739,501 | 26,131,229 | 608,272 |
| 合計 | 290,573,335 | 277,219,734 | 264,815,851 | 12,403,883 |



事業実施事項

(1) 入所(短期を含む)の利用状況

・ 月別利用状況

(単位 人)

| | 4月 | 5月 | 6月 | 7月 | 8月 | 9月 | 10月 | 11月 | 12月 | 1月 | 2月 | 3月 | 合計 |
|-------|-------|-------|-------|-------|-------|-------|-------|-------|-------|-------|-------|-------|--------|
| 1日平均 | 60.7 | 59.9 | 58.4 | 60.3 | 62.1 | 63.1 | 62.5 | 57.4 | 62.7 | 61.2 | 66.4 | 67.3 | 61.8 |
| 延入所者数 | 1,821 | 1,858 | 1,753 | 1,868 | 1,926 | 1,892 | 1,937 | 1,722 | 1,945 | 1,896 | 1,859 | 2,085 | 22,562 |
| 内短期 | 81 | 107 | 163 | 89 | 105 | 61 | 95 | 89 | 86 | 27 | 8 | 49 | 960 |
| 稼働率 | 74.9 | 70.4 | 72.1 | 74.4 | 76.7 | 77.9 | 77.1 | 70.9 | 77.5 | 75.5 | 85 | 83 | 76.2 |

・ 町村別入所者状況 (令和5年3月31日 現在)

(単位 人)

| 町村名 | 奥出雲町 | | 雲南市 | | | | その他 | 合計 |
|-----|------|----|-----|----|----|-----|-----|----|
| | 仁多 | 横田 | 大東 | 木次 | 吉田 | 三刀屋 | | |
| 人数 | 38 | 23 | 2 | 0 | 1 | 0 | 0 | 64 |

・ 介護度別利用者状況 (令和5年3月31日 現在)

| 介護度 | 要介護1 | 要介護2 | 要介護3 | 要介護4 | 要介護5 | 変更中 | 合計 | 平均 |
|-----|------|------|------|------|------|-----|----|-----|
| 人数 | 7 | 19 | 19 | 13 | 6 | 0 | 64 | 2.8 |

・ 年齢別・性別利用状況 (令和5年3月31日 現在)

| | ~79 | 80~89 | 90~ | 100~ | 平均 | 最年長 |
|---|-----|-------|-----|------|------|-----|
| 男 | 6 | 9 | 4 | 1 | 85.2 | 100 |
| 女 | 4 | 16 | 24 | 0 | 89.7 | 99 |
| 計 | 10 | 25 | 28 | 1 | 88.2 | |

・ 段階別利用状況（令和5年3月31日現在）

| | 第1段階 | 第2段階 | 第3段階① | 第3段階② | 第4段階 | 合計 |
|-----|------|------|-------|-------|------|----|
| 人 数 | 1 | 7 | 7 | 13 | 36 | 64 |

・ 入所前の状況

（単位 人）

| 項 目 | 4月 | 5月 | 6月 | 7月 | 8月 | 9月 | 10月 | 11月 | 12月 | 1月 | 2月 | 3月 | 合計 |
|--------|----|----|----|----|----|----|-----|-----|-----|----|----|----|-----|
| 自 宅 | 3 | 2 | 5 | 7 | 2 | 4 | 2 | 4 | 7 | 4 | 4 | 2 | 46 |
| 医療機関 | 2 | 3 | 3 | 5 | 4 | 7 | 4 | 5 | 5 | 8 | 4 | 5 | 55 |
| 介護保険施設 | 0 | 0 | 0 | 0 | 0 | 0 | 0 | 0 | 0 | 0 | 0 | 0 | 0 |
| 計 | 5 | 5 | 8 | 12 | 6 | 11 | 6 | 9 | 12 | 12 | 8 | 7 | 101 |

・ 退所先の状況

（単位 人）

| 項 目 | 4月 | 5月 | 6月 | 7月 | 8月 | 9月 | 10月 | 11月 | 12月 | 1月 | 2月 | 3月 | 合計 |
|--------|----|----|----|----|----|----|-----|-----|-----|----|----|----|----|
| 自 宅 | 3 | 2 | 3 | 3 | 1 | 5 | 5 | 2 | 2 | 1 | 4 | 3 | 34 |
| 医療機関 | 3 | 2 | 7 | 4 | 2 | 5 | 6 | 5 | 6 | 6 | 2 | 5 | 53 |
| 介護保険施設 | 3 | 2 | 1 | 1 | 1 | 0 | 0 | 1 | 0 | 1 | 0 | 1 | 11 |
| 福祉施設 | 0 | 0 | 0 | 0 | 0 | 0 | 0 | 0 | 0 | 0 | 0 | 0 | 0 |
| 死亡 | 0 | 0 | 0 | 0 | 0 | 0 | 0 | 0 | 0 | 0 | 0 | 0 | 0 |
| 計 | 9 | 6 | 11 | 8 | 4 | 10 | 11 | 8 | 8 | 8 | 6 | 9 | 98 |

・ 入所期間状況（令和5年3月31日現在）

| 期 間 | 3ヶ月未満 | ～6ヶ月未満 | ～1年未満 | ～2年未満 | 2年以上 | 合計 |
|-----|-------|--------|-------|-------|------|----|
| 人 数 | 21 | 11 | 12 | 10 | 10 | 64 |

令和 4年度 月例行事

| | | |
|-----|---------|-------------------------------------------|
| 4月 | 手作りおやつ | ホットケーキ |
| 5月 | 手作りおやつ | 新じゃがバター |
| 6月 | 笹巻作り | 昔を懐かしみ皆さん上手に作られた 午後のお茶会で食べる |
| 7月 | 七夕会 | 短冊に願い事を書く |
| 8月 | | おやつのお楽しみ |
| 9月 | 敬老会 | 職員(老健芸能社)による踊りで楽しむ 昼食はフラワーメニューでご馳走を食べる |
| 10月 | 食事のお楽しみ | 利用者、職員が考えたメニューを1日提供して貰う。いつもと違う食事に笑顔あり |
| 11月 | 運動会 | 感染症予防の為、中止 |
| 12月 | | おやつのお楽しみ |
| 1月 | 新年会 | 新年会と白寿2名、米寿5名のお祝い 職員(老健芸能社)が踊りを披露 |
| 2月 | 節分 | 豆まきの後はお茶会を楽しむ |
| 3月 | お楽しみ会 | ゲームをして楽しむ |

その他

毎月、行事又は食事(おやつ)のお楽しみのどちらかを計画し実施している。
今年度も感染予防の為、外部からの催しをせず職員が工夫し楽しんで頂いた。

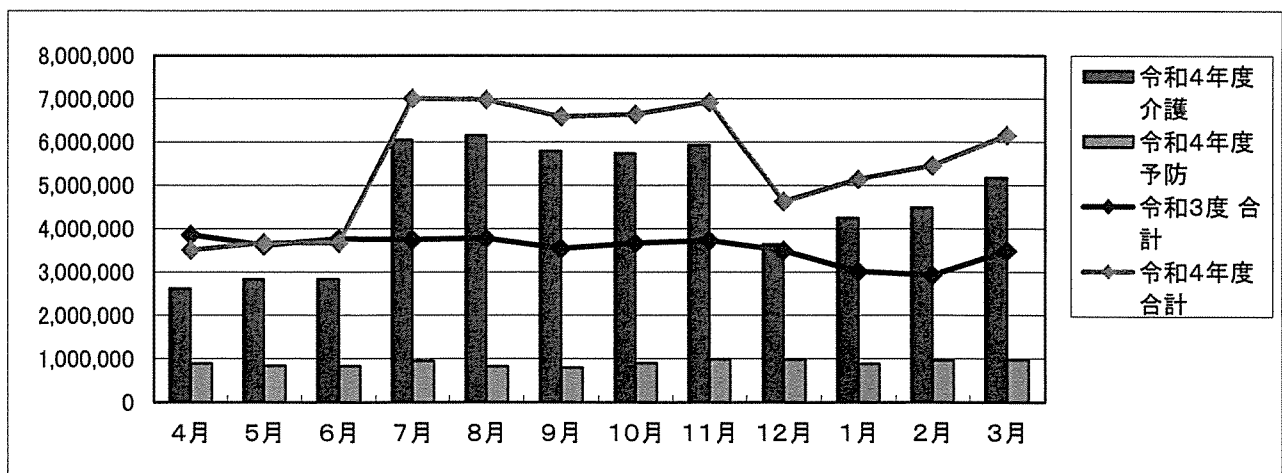
2 通所リハビリ

- 7月より仁多デイサービスセンターを休止し、通所リハビリの定員が40名体制となりました。収入としては通所リハビリの定員が2倍になりましたが、収入が2倍とはなりませんでした。
- 6月までの通リハ20名定員時は利用率が80%超えでしたが、7月以降は75%以下の利用率でした。特に冬季の利用率が伸びず、7～11月の平均報酬に対し12～3月は78.3%でした。
- 台風と大雪の影響で昨年度は3日営業を中止をしています。その上12月は新型コロナウイルス感染のため、4日間の営業中止もあり、営業日数が少なく12月は一気に下がりました。12月に限らず年間を通して新型コロナウイルスの濃厚接触者には利用を控えて頂く対処の影響があったと思われる。

令和3年度・4年度 月別介護報酬表

| | 令和3度 | 令和4年度 | |
|-----|------------|------------|-----------------------|
| | 合計 | 合計 | 介護 予防 |
| 4月 | 3,858,120 | 3,506,650 | 2,617,730 888,920 |
| 5月 | 3,609,670 | 3,673,560 | 2,831,670 841,890 |
| 6月 | 3,763,570 | 3,666,425 | 2,832,505 833,920 |
| 7月 | 3,744,700 | 7,006,550 | 6,053,240 953,310 |
| 8月 | 3,778,100 | 6,979,030 | 6,157,700 821,330 |
| 9月 | 3,540,090 | 6,582,500 | 5,788,980 793,520 |
| 10月 | 3,664,970 | 6,634,680 | 5,739,610 895,070 |
| 11月 | 3,720,460 | 6,918,730 | 5,931,580 987,150 |
| 12月 | 3,494,730 | 4,628,080 | 3,638,830 989,250 |
| 1月 | 3,011,670 | 5,136,970 | 4,250,000 886,970 |
| 2月 | 2,924,900 | 5,451,240 | 4,485,700 965,540 |
| 3月 | 3,489,679 | 6,154,010 | 5,173,340 980,670 |
| 合計 | 42,600,659 | 66,338,425 | 55,500,885 10,837,540 |

通リハ定員40名



(2) 通所リハビリの利用状況

A. 月別利用実人数

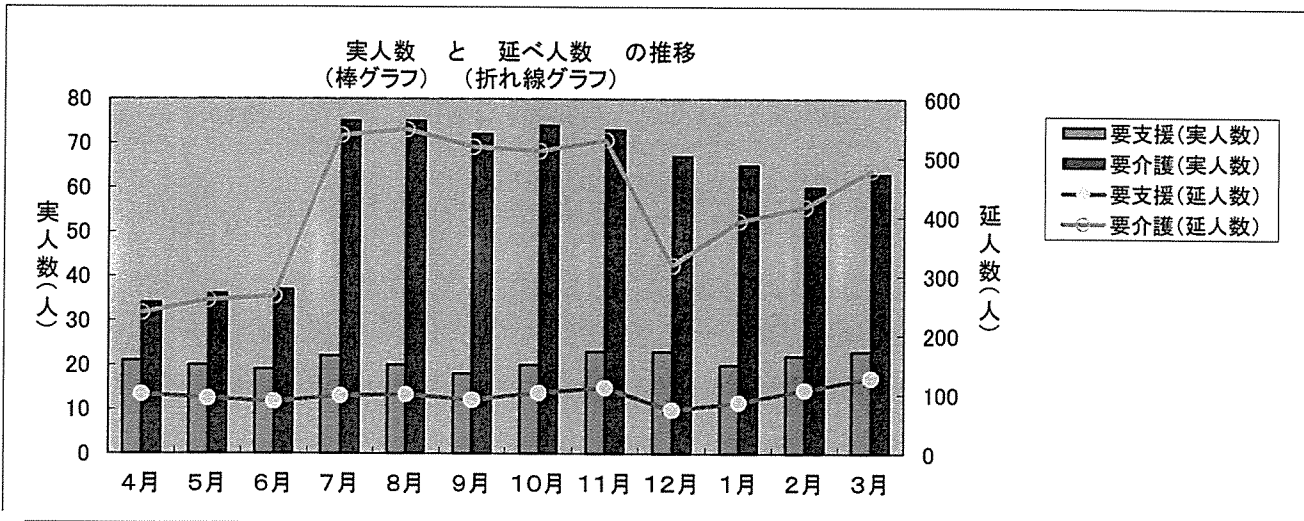
通所定員
40名

| | 4月 | 5月 | 6月 | 7月 | 8月 | 9月 | 10月 | 11月 | 12月 | 1月 | 2月 | 3月 |
|-----|----|----|----|----|----|----|-----|-----|-----|----|----|----|
| 要支援 | 21 | 20 | 19 | 22 | 20 | 18 | 20 | 23 | 23 | 20 | 22 | 23 |
| 要介護 | 34 | 36 | 37 | 75 | 75 | 72 | 74 | 73 | 67 | 65 | 60 | 63 |
| 合計 | 55 | 56 | 56 | 97 | 95 | 90 | 94 | 96 | 90 | 85 | 82 | 86 |

B. 月別利用延べ人数

通所定員
40名

| | 4月 | 5月 | 6月 | 7月 | 8月 | 9月 | 10月 | 11月 | 12月 | 1月 | 2月 | 3月 | 合計 | 割合 |
|-----|-----|-----|-----|-----|-----|-----|-----|-----|-----|-----|-----|-----|------|------|
| 要支援 | 101 | 94 | 88 | 98 | 100 | 91 | 103 | 112 | 74 | 87 | 108 | 128 | 1184 | 28.5 |
| 要介護 | 238 | 260 | 266 | 538 | 548 | 519 | 512 | 530 | 318 | 393 | 417 | 479 | 5018 | 71.5 |
| 合計 | 339 | 354 | 354 | 636 | 648 | 610 | 615 | 642 | 392 | 480 | 525 | 607 | 6202 | 100 |

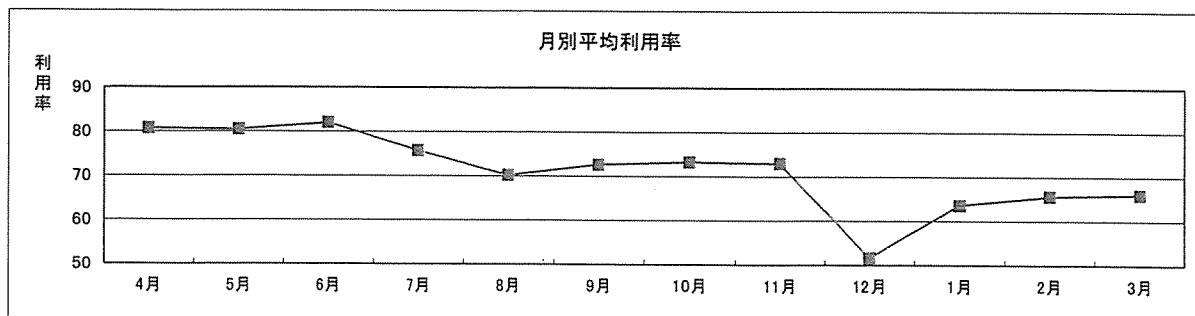


C. 月別平均利用人数と利用率

通所定員
40名

| | 4月 | 5月 | 6月 | 7月 | 8月 | 9月 | 10月 | 11月 | 12月 | 1月 | 2月 | 3月 | 平均 |
|-----|------|------|------|------|------|------|------|------|------|------|------|------|------|
| 人数 | 16.1 | 16.1 | 16.1 | 30.3 | 28.2 | 29 | 29.3 | 29.2 | 20.6 | 25.3 | 26.3 | 26.4 | 27.2 |
| 利用率 | 80.7 | 80.5 | 82 | 75.7 | 70.2 | 72.6 | 73.2 | 73 | 51.6 | 63.6 | 65.6 | 66 | 71.2 |

7~3月 R4年度



(3) 職員に関する事項

1. 職員数 (令和5年3月31日現在)

| 常 勤 | | | 非常勤 | 合 計 |
|-----|-----|-----|-------|-----|
| 正 規 | 嘱 託 | 臨 時 | パ ー ト | |
| 35 | 3 | 14 | 9 | 61 |

2. 外部研修

コロナ感染対策で外部研修出かけず

3. 内部研修の状況

集う事はせず、テーマに沿った課題を配布、提出 集計というスタイルで実施した。

| 月 日 | 研 修 テ ー マ | 担 当 |
|-----|---------------|------------|
| 4月 | 認知症 | キャラバンメイト |
| 5月 | 事故予防 | 生活環境委員会 |
| 7月 | 感染予防(食中毒) | 富士産業 |
| 8月 | 高齢者虐待 | マナー向上委員会 |
| 10月 | プライバシー保護の取り組み | 通所事務所主任副主任 |
| 10月 | 災害時に関する研修 | 入所主任、副主任 |
| 10月 | 身体拘束 | 給食委員会 |
| 11月 | 感染症予防 | 感染マニュアル委員会 |
| 12月 | 接遇 | レク委員会 |
| 1月 | 身体拘束 | 広報委員会 |
| 2月 | 元気プラン21 | リハビリ委員会 |
| 3月 | 事故発生予防、再発防止 | 通所リハビリ |