

令和 2 年度

サービス区分
奥出雲介護老人保健施設

事業報告書
入所（短期入所）
通所リハビリ

社会福祉法人仁多福祉会

1. 経営理念
「献身・貢献」「規律・秩序」「努力・向上」「縁・感謝」
2. 基本方針
 - ・多様性に対応し、多様性に対応出来る人材を育成する
 - ・「働きたい」と思われる職場づくりに努める

社会福祉法人 仁多福祉会

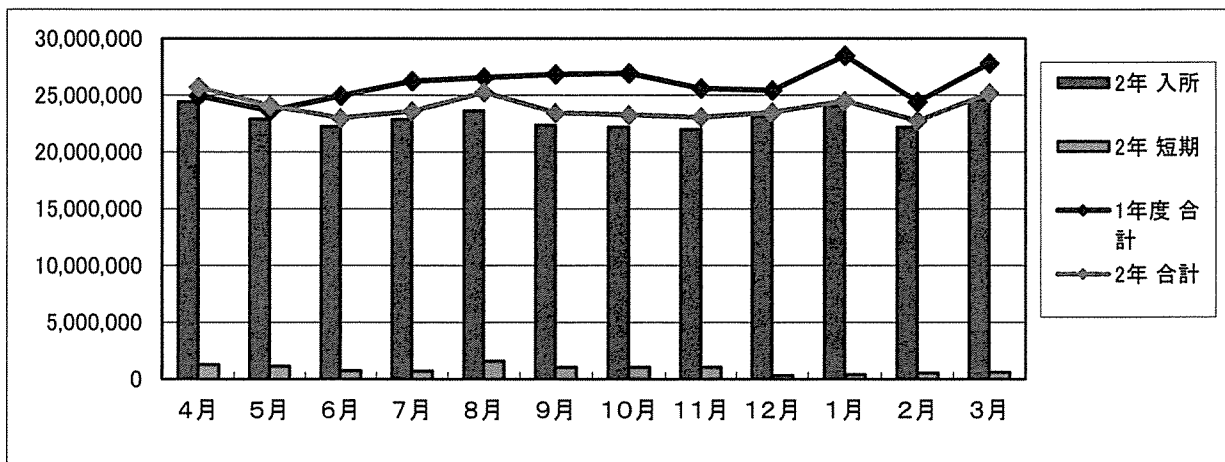
○ 総括

施設入所

- ・ 毎月10項目の指標に基づく5つの報酬の中でR2年度も基本型の加算型が継続できた。職員数も少ない中、多職種が協力し在宅復帰が果たせるよう自宅訪問を行い努力しているが、退所先は在宅より医療機関への入院が多い。また、昨年度は福祉施設への入所数も過去に近く多かった。
- ・ 4月当初から稼働率が上がらず1年を通じて90%を超える月がなかった。入所相談も以前に比べると少なく退院後の再入所も少なかった。
- ・ 年間の入退所者数はほぼ例年並みではあったが、これまで経験した事がないベッドの空き状況が続き大きく収入減となった。
- ・ 今後の課題として在宅強化型へ移行できる体制作り、ショートを多く受け入れる等の工夫が必要と思われる。

令和1・2年度 月別介護報酬表

	1年度	2年度		
	合計	合計	入所	短期
4月	24,957,660	25,709,706	24,431,735	1,277,971
5月	23,621,160	24,067,333	22,915,753	1,151,580
6月	24,947,190	22,999,409	22,264,067	735,342
7月	26,250,690	23,595,594	22,875,374	720,220
8月	26,562,400	25,263,049	23,656,999	1,606,050
9月	26,853,272	23,443,382	22,386,933	1,056,449
10月	26,936,487	23,268,140	22,200,836	1,067,304
11月	25,608,302	23,049,025	22,005,380	1,043,645
12月	25,440,176	23,500,362	23,179,352	321,010
1月	28,496,095	24,496,074	24,100,293	395,781
2月	24,415,974	22,747,898	22,208,019	539,879
3月	27,800,300	25,165,484	24,574,567	590,917
合計	311,889,706	287,305,456	276,799,308	9,066,148



事業実施事項

(1) 入所(短期を含む)の利用状況

・ 月別利用状況

(単位 人)

	4月	5月	6月	7月	8月	9月	10月	11月	12月	1月	2月	3月	合計
1日平均	69.1	62.5	63.4	63.3	67.7	65.2	62.3	65.2	63.6	65.5	68.1	68.1	65.3
延入所者数	2,074	1,936	1,903	1,962	2,099	1,956	1,930	1,956	1,972	2,031	1,907	2,111	23,837
内短期	41	33	58	56	127	93	78	81	25	30	41	44	707
稼働率	85.3	77.1	78.3	78.1	83.6	80.5	76.9	80.5	78.5	80.9	84.1	84.1	80.6

・ 町村別入所者状況 (令和3年3月31日 現在)

(単位 人)

町 村 名	奥出雲町		雲 南 市				その他	合 計
	仁 多	横 田	大 東	木 次	吉 田	三 刀 屋		
人 数	40	22	4	0	0	0	0	66

・ 介護度別利用者状況 (令和3年3月31日 現在)

介 護 度	要介護1	要介護2	要介護3	要介護4	要介護5	変更中	合 計	平 均
人 数	8	25	21	10	2	0	66	2.65

・ 年齢別・性別利用状況 (令和3年3月31日 現在)

	~79	80~89	90~	100~	平均	最年長
男	6	7	5	1	83.3	100
女	2	13	31	1	91	100
計	8	20	36	2	88.7	

・ 段階別利用状況（令和3年3月31日現在）

	第1段階	第2段階	第3段階	第4段階	合計
人数	0	12	22	32	66

・ 入所前の状況

（単位 人）

項目	4月	5月	6月	7月	8月	9月	10月	11月	12月	1月	2月	3月	合計
自宅	3	2	2	6	3	3	4	7	10	4	1	2	47
医療機関	2	9	9	5	3	5	5	0	4	6	5	10	63
介護保険施設	0	0	0	0	0	0	0	0	0	0	0	0	0
計	5	11	11	11	6	8	9	7	14	10	6	12	110

・ 退所先の状況

（単位 人）

項目	4月	5月	6月	7月	8月	9月	10月	11月	12月	1月	2月	3月	合計
自宅	3	3	4	4	0	3	4	1	3	1	1	2	29
医療機関	13	6	7	4	6	5	0	6	4	5	6	8	70
介護保険施設	0	0	0	0	2	0	3	3	2	0	0	1	11
福祉施設	0	1	1	0	1	1	0	0	1	1	0	0	6
死亡	0	0	0	0	0	0	0	0	0	0	0	0	0
計	16	10	12	8	9	9	7	10	10	7	7	11	116

・ 入所期間状況（令和3年3月31日現在）

期間	3ヶ月未満	～6ヶ月未満	～1年未満	～2年未満	2年以上	合計
人数	20	15	10	8	13	66

令和 2年度 月例行事

4月	手作りおやつ	マカロニあべかわ
5月	手作りおやつ	ふきの煮物
6月	笹巻作り	昔を懐かしみ皆さん上手に作られた 午後のお茶会で食べる
7月	手作りおやつ	焼きそば
8月	七夕会	短冊に願い事を書く ゲームやスイカ割りをして楽しむ
9月	敬老会	職員がどじょう掬いやキンニャモニャを披露 利用者さんのとび入り参加で盛り上がる
10月	手作りおやつ	きゃあ餅（さつま芋を使用した兵庫や丹後地方の郷土菓子）
11月	運動会	各棟で行う。応援にも熱が入り楽しめた
12月	手作りおやつ	りんごのコンポート
1月	新年会	新年会と白寿1名、米寿3名のお祝い会 職員が大黒舞、獅子舞&勘太郎を披露
2月	節分	豆まきの後はお茶会を楽しむ
3月	手作りおやつ	桜もち

その他

毎月、行事又は手作りおやつのどちらかを計画し実施している。

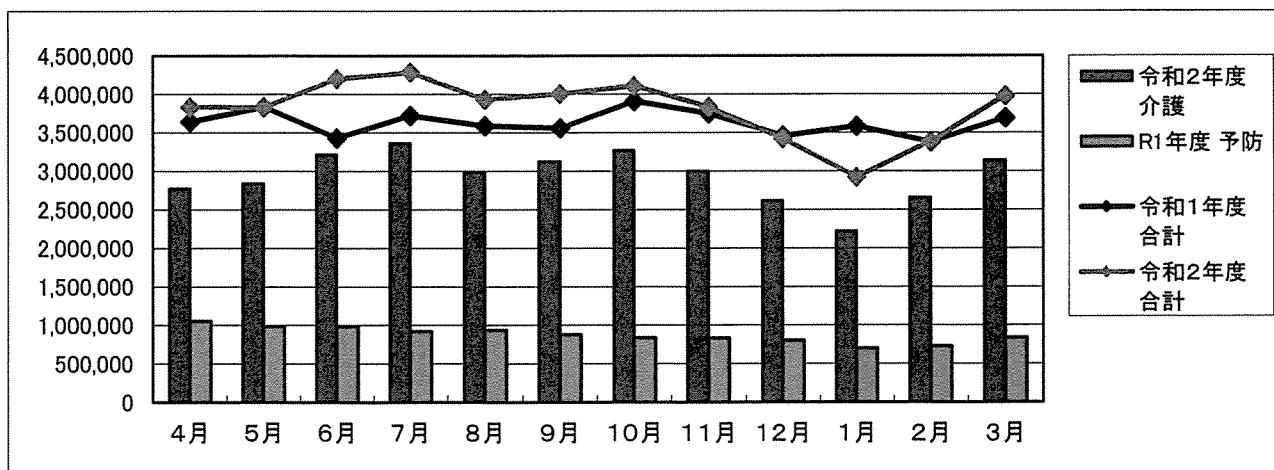
今年度は感染予防の為、外部からの催しをせず職員が工夫をし楽しんで貰った。

2 通所リハビリ

- ・ H30年4月の制度改正で、基本報酬のほぼ1割削減を受けたが、令和1年度はピークだったH22年の4300万円を10年ぶりに更新し、280万円の増収だったが、令和2年度、更に220万円程度増収でした。
- ・ 稼働率が90%超えの月が5か月あり、ニーズの高さを感じた。
- ・ 12月末から1月上旬の積雪で冬季は利用が落ちた。1月は積雪のため1日営業を中止した。
- ・ 避けられない積雪の影響は課題として残るが、リハビリのニーズに応えるための工夫で稼働率アップは可能と思われる。

令和1年度・2年度 月別介護報酬表

	令和1年度	令和2年度		
	合計	合計	介護	予防
4月	3,642,520	3,832,850	2,775,870	1,056,980
5月	3,833,070	3,828,210	2,839,230	988,980
6月	3,427,610	4,200,840	3,216,380	984,460
7月	3,722,610	4,282,290	3,360,300	921,990
8月	3,585,600	3,930,100	2,992,510	937,590
9月	3,560,350	4,003,853	3,123,084	880,769
10月	3,909,420	4,107,260	3,269,650	837,610
11月	3,749,740	3,833,390	2,997,640	835,750
12月	3,456,940	3,420,730	2,613,790	806,940
1月	3,581,900	2,919,800	2,220,470	699,330
2月	3,381,760	3,387,520	2,658,760	728,760
3月	3,691,160	3,978,970	3,140,930	838,040
合計	43,542,680	45,725,813	35,208,614	10,517,199



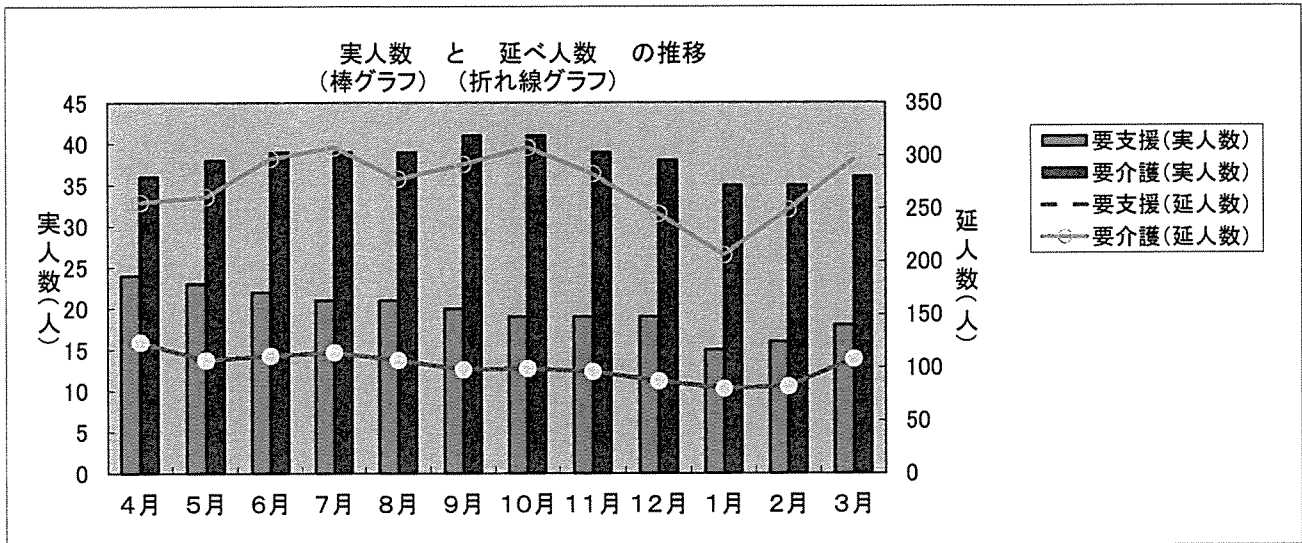
(2) 通所リハビリの利用状況

・ 月別利用実人数

	4月	5月	6月	7月	8月	9月	10月	11月	12月	1月	2月	3月
要支援	24	23	22	21	21	20	19	19	19	15	16	18
要介護	36	38	39	39	39	41	41	39	38	35	35	36
合計	60	61	61	60	60	61	60	58	57	50	51	54

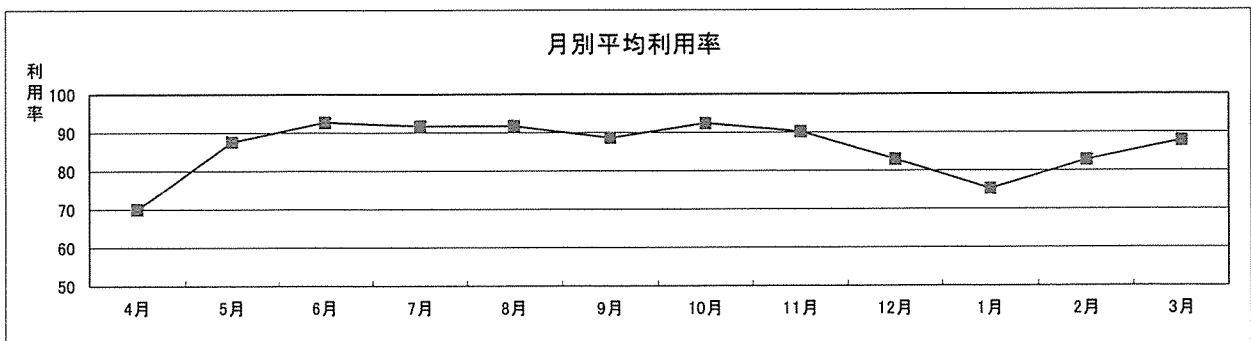
・ 月別利用延べ人数

	4月	5月	6月	7月	8月	9月	10月	11月	12月	1月	2月	3月	合計	割合
要支援	124	107	111	114	107	98	99	96	87	80	82	108	1213	27
要介護	256	261	297	308	278	292	308	283	245	206	249	296	3279	73
合計	380	368	408	422	385	390	407	379	332	286	331	404	4492	100



・ 月別平均利用人数と利用率

	4月	5月	6月	7月	8月	9月	10月	11月	12月	1月	2月	3月	平均
人数	14	17.5	18.5	18.3	18.3	17.7	18.5	18	16.6	15.1	16.6	17.6	17.2
利用率	70	87.6	92.7	91.7	91.7	88.6	92.5	90.2	83	75.3	82.8	87.8	85.8



(3) 職員に関する事項

1. 職員数（令和3年3月31日現在）

常 勤			非常勤	合 計
正 規	嘱 託	臨 時	パ ー ト	
30	8	8	7	53

2. 外部研修

コロナ感染対策で外部研修出かけず

3. 内部研修の状況

集う事はせず、テーマに沿った課題を配布、提出 集計というスタイルで毎月実施した。

月 日	研 修 テ ー マ	担 当
5月	認知症	キャラバンメイト
6月	感染予防(手洗い・食中毒)	富士産業
7月	環境整備	生活環境委員会
8月	身体拘束	身体拘束廃止委員会
9月	接遇	マナー向上委員会
10月	事故予防	リハビリ委員会
11月	感染症予防	主任
12月	褥瘡予防	通所リハビリ
1月	身体拘束	通所介護
2月	事故予防	生活環境委員会
3月	高齢者虐待	レク委員会