

令和5年度

# 奥出雲介護老人保健施設

## 事業報告書

入所（短期入所療養介護）

通所（予防）リハビリ

社会福祉法人 仁多福社会



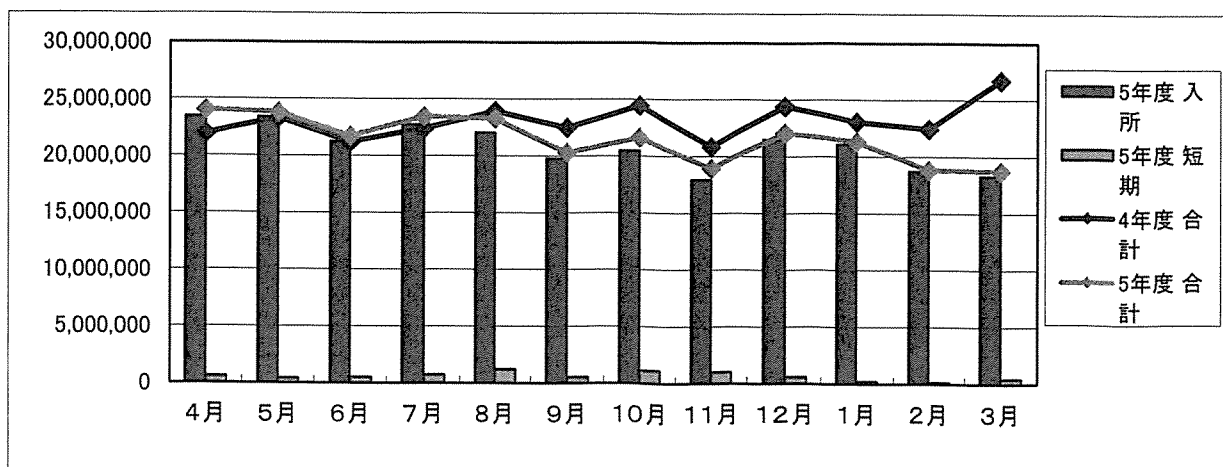
○ 総括

施設入所

- ・毎月10項目の指標に基づく5つの報酬体系の中で、R5年度も基本型の加算型が継続できた。多職種が協力し在宅復帰が果たせるよう自宅訪問等を行い努力したが、入所時点で在宅困難なケースが多く自宅退所数が増えなかった。医療機関への入院や下半期に特養への入所が多かった。また、申し込み者数が例年に比べ少なく、地域の高齢者の減少が伺える。
- ・稼働率が上がらず70%を超えない月があった。9月はコロナのクラスター発生や、例年になく特養への入所が多かった。冬季利用者で挽回を図ろうとしたが入院等で入所に繋がらなかった方も多く、伸びに至らなかった。
- ・年間の入退所者は例年よりやや少なく、ベッドの空き状況が続いている。
- ・次年度の事があり、R6年3月1日より定員を60床に減らし、あいサンホームユニット再開に向けた協力体制とはしたが、受け入れの制限は全くせずいたにもかかわらず、入所者の獲得困難が続いた。
- ・今後の課題として老健のサテライト化に向けて入退所の調整や、基本型の加算型が継続することが必要と思われる。

令和4・5年度 月別介護報酬表

	4年度		5年度	
	合計	合計	入所	短期
4月	21,964,129	24,016,299	23,442,560	573,739
5月	23,341,781	23,805,006	23,389,257	415,749
6月	21,190,340	21,734,968	21,246,336	488,632
7月	22,403,316	23,459,490	22,750,749	708,741
8月	23,932,357	23,239,293	22,044,247	1,195,046
9月	22,485,607	20,287,055	19,766,182	520,873
10月	24,452,055	21,608,354	20,488,411	1,119,943
11月	20,819,736	18,923,174	17,921,723	1,001,451
12月	24,423,313	22,059,900	21,471,340	588,560
1月	23,044,667	21,288,854	21,079,394	209,460
2月	22,422,932	18,842,541	18,711,091	131,450
3月	26,739,501	18,730,249	18,292,311	437,938
合計	277,219,734	257,995,183	250,603,601	7,391,582



## 事業実施事項

### (1) 入所(短期を含む)の利用状況

#### ・ 月別利用状況

(単位 人)

	4月	5月	6月	7月	8月	9月	10月	11月	12月	1月	2月	3月	合計
1日平均	64.7	61.9	60	60.4	61.9	54.7	56.8	55.2	53.7	56.9	53	49.6	57.4
延入所者数	1,941	1,920	1,800	1,871	1,920	1,642	1,763	1,656	1,665	1,766	1,538	1,571	21,053
内短期	45	31	40	54	95	51	89	79	46	16	12	38	596
稼働率	79.9	76.5	74.1	74.5	76.5	67.1	70.2	68.1	66.3	70.3	65.5	82.7	72.6

#### ・ 町村別入所者状況 (令和6年3月31日 現在)

(単位 人)

町村名	奥出雲町		雲南市				その他	合計
	仁多	横田	大東	木次	吉田	三刀屋		
人数	30	16	0	0	0	0	0	46

#### ・ 介護度別利用者状況 (令和6年3月31日 現在)

介護度	要介護1	要介護2	要介護3	要介護4	要介護5	変更中	合計	平均
人数	10	14	11	7	4	0	46	2.6

#### ・ 年齢別・性別利用状況 (令和6年3月31日 現在)

	~79	80~89	90~	100~	平均	最年長
男	2	2	2	0	85.5	93
女	4	13	23	0	89.5	97
計	6	15	25	0	87.5	

・ 段階別利用状況（令和6年3月31日現在）

	第1段階	第2段階	第3段階①	第3段階②	第4段階	合計
人 数	0	6	3	11	26	46

・ 入所前の状況

（ 単位 人 ）

項 目	4月	5月	6月	7月	8月	9月	10月	11月	12月	1月	2月	3月	合計
自 宅	1	4	4	4	4	1	1	4	6	5	1	1	36
医療機関	4	4	3	4	3	4	4	3	1	2	5	3	40
介護保険施設	0	0	0	0	0	0	0	0	0	0	0	0	0
計	5	8	7	8	7	5	5	7	7	7	6	4	76

・ 退所先の状況

（ 単位 人 ）

項 目	4月	5月	6月	7月	8月	9月	10月	11月	12月	1月	2月	3月	合計
自 宅	3	5	3	1	1	2	0	1	2	0	1	3	22
医療機関	3	6	5	4	7	5	5	2	1	2	5	3	48
介護保険施設	0	2	1	0	0	0	1	3	2	4	2	4	19
福祉施設	0	0	1	0	0	1	0	0	1	0	0	0	3
死亡	0	0	0	0	0	0	0	0	0	0	0	0	0
計	6	13	10	5	8	8	6	6	6	6	8	10	92

・ 入所期間状況（令和6年3月31日現在）

期 間	3ヶ月未満	～6ヶ月未満	～1年未満	～2年未満	2年以上	合計
人 数	10	12	12	5	7	46

## 令和 5年度 月例行事

4月	お楽しみおやつ	和風ロールケーキ
5月	ミニ運動会	各棟で楽しく体を動かす
6月	お楽しみ食事	一日限定で考案したメニューの食事提供をして貰う
7月	夏祭りの雰囲気	短冊に願い事を書く
8月	お楽しみおやつ	ごまプリン
9月	敬老会	職員(老健芸能社)による踊りで楽しむ 昼食はフラワーメニューでご馳走を食べる ※感染症の為 中止
10月	お楽しみおやつ	さつまいもかのこ
11月	スポーツ大会	風船バレーや玉入れを実施
12月		
1月	新年会	新年会と白寿2名、米寿3名のお祝い 職員(老健芸能社)が踊りを披露
2月	節分	各棟で豆まきをする 昼食は巻きずしを食べる
3月		

### その他

行事又はおやつのお楽しみのどちらかを計画、実施した

今年度も感染予防の為、外部からの催しをせず職員が工夫し楽しんで頂いた

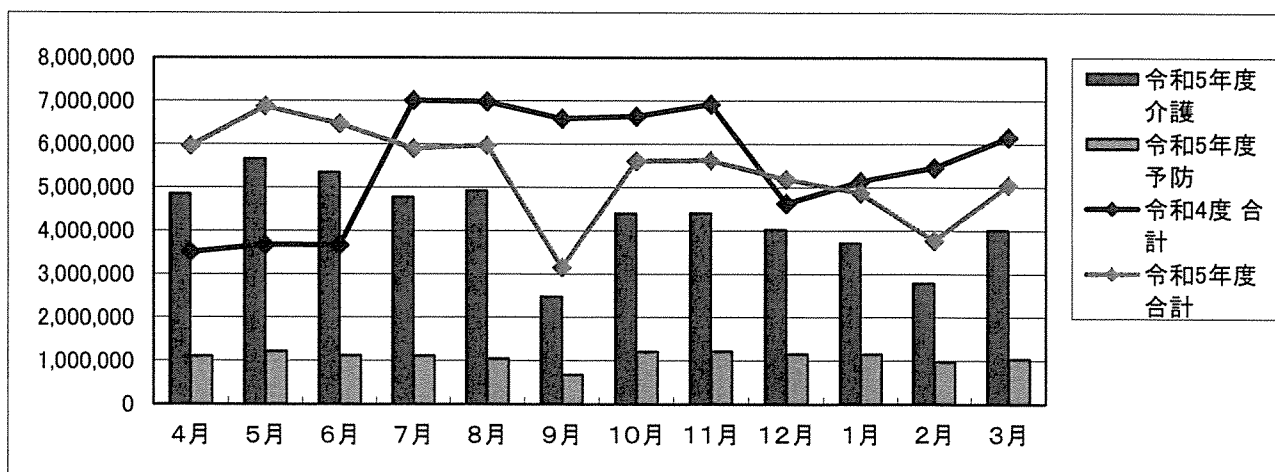
感染症等で実施できない月もあった

## 2 通所リハビリ

- ・ R2年(20名定員)は半年程度90%超えの時もあったが、その後は減少傾向になってきていた。R4年7月より40名に定員変更したが、コロナの影響に限らず、前年度を超えることはほぼなかった。
- ・ 9月には入所のコロナクラスター発生により応援で2週間休業、2月には通所でクラスター発生により5日間希望者のみの対応とした。
- ・ 著しい人口減少で7月以降も前年度を上回ることがなかった。R4年度は稼働率80%超が8ヶ月あったが、今年度は最高が72.4%という状況であった。

令和4年度・5年度 月別介護報酬表

	令和4度	令和5年度	
	合計	合計	介護 予防
4月	3,506,650	5,959,710	4,851,130 1,108,580
5月	3,673,560	6,873,640	5,659,420 1,214,220
6月	3,666,425	6,469,440	5,349,240 1,120,200
7月	7,006,550	5,893,680	4,779,580 1,114,100
8月	6,979,030	5,970,860	4,923,620 1,047,240
9月	6,582,500	3,151,705	2,478,975 672,730
10月	6,634,680	5,605,980	4,398,530 1,207,450
11月	6,918,730	5,620,010	4,404,300 1,215,710
12月	4,628,080	5,183,460	4,026,780 1,156,680
1月	5,136,970	4,866,330	3,717,210 1,149,120
2月	5,451,240	3,766,510	2,788,400 978,110
3月	6,154,010	5,051,800	4,011,960 1,039,840
合計	66,338,425	64,413,125	51,389,145 13,023,980



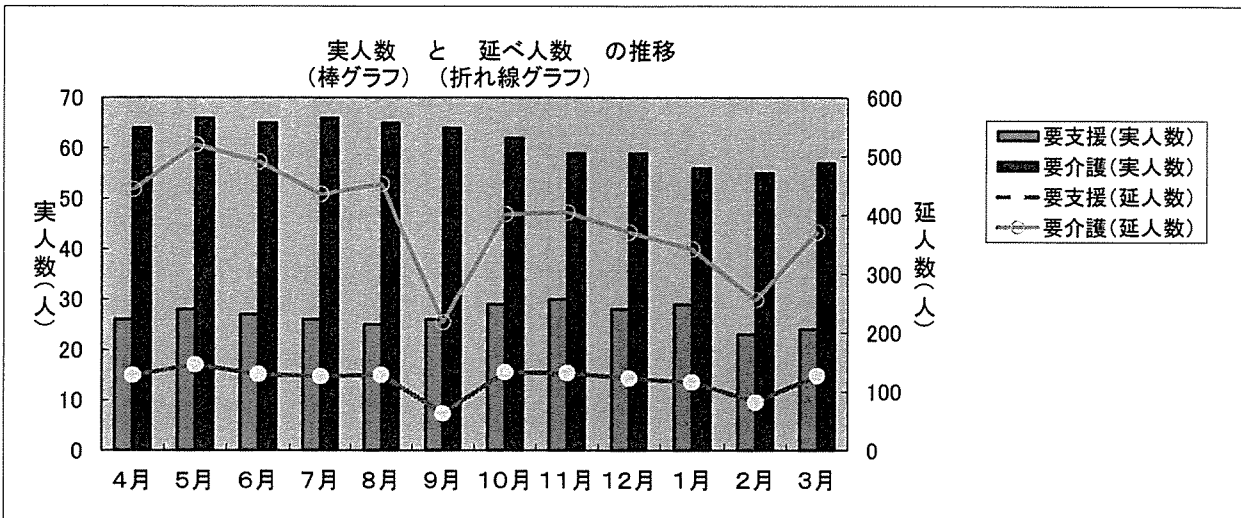
(2) 通所リハビリの利用状況

A. 月別利用実人数

	4月	5月	6月	7月	8月	9月	10月	11月	12月	1月	2月	3月
要支援	26	28	27	26	25	26	29	30	28	29	23	24
要介護	64	66	65	66	65	64	62	59	59	56	55	57
合計	90	94	92	92	90	90	91	89	87	85	78	81

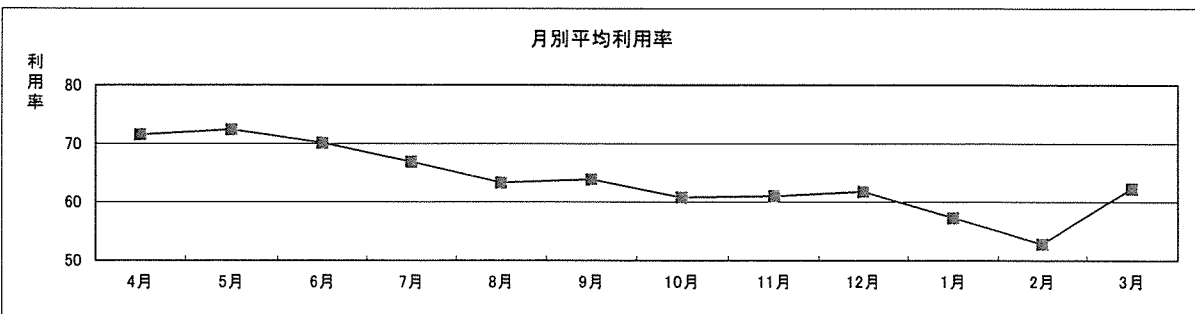
B. 月別利用延べ人数

	4月	5月	6月	7月	8月	9月	10月	11月	12月	1月	2月	3月	合計	割合
要支援	128	146	130	126	129	63	133	132	123	116	82	127	1435	23.4
要介護	444	520	491	436	453	218	402	405	371	342	256	371	4709	76.6
合計	572	666	621	562	582	281	535	537	494	458	338	498	6144	100



C. 月別平均利用人数と利用率

	4月	5月	6月	7月	8月	9月	10月	11月	12月	1月	2月	3月	平均
人数	28.6	29	28.2	26.8	25.3	25.5	24.3	24.4	24.7	22.9	21.1	24.9	25.5
利用率	71.5	72.4	70.1	66.9	63.3	63.9	60.8	61	61.8	57.3	52.8	62.3	63.7





### (3) 職員に関する事項

#### 1. 職員数 (令和6年3月31日現在)

常 勤			非常勤	合 計
正 規	嘱 託	臨 時	パ ー ト	
28	4	12	10	54

#### 2. 外部研修

月 日	研修テーマ	場 所	参加人数
8/5	労働災害予防研修	WEB	3人
11/2	口腔ケア研修	WEB	2人
12/9	リフレッシュ研修	出雲市	2人
1/26	令和5年度介護老人保健施設島根県大	出雲市	4人
2/27	生産性向上研修	WEB	2人

#### 3. 内部研修の状況

テーマに沿った課題を配布、提出 集計というスタイルと\*印は集って実施した。

月 日	研 修 テ ー マ	担 当
4月	認知症	キャラバンメイト
5月	感染症(コロナ)・伝達研修	
	事故予防	生活環境委員会
6月	感染予防(食中毒)	富士産業
7月	高齢者虐待	マナー向上委員会
8月	プライバシー保護	通所リハビリ
10月	*介護事故予防	相談員
12月	災害時に関する研修	入所主任、副主任
10月	身体拘束	リハビリ委員会
11月	栄養管理の必要性	奥出雲病院栄養管理科
12月	*感染症予防	感染マニュアル委員会
1月	排泄ケア	ユニチャーム
	身体拘束/高齢者虐待	リハビリ委員会
2月	接遇	マナー向上委員会
	*元気プラン21「病気予防のすすめ」	
3月	BCP	通所リハビリ

