

令和 3 年度

サービス区分
仁多デイサービスセンター

事業報告書
通所介護（介護／予防）
第一号通所介護（総合事業）

社会福祉法人仁多福祉会

1. 経営理念
「献身・貢献」「規律・秩序」「努力・向上」「縁・感謝」
2. 基本方針
 - ・多様性に対応し、多様性に対応出来る人材を育成する
 - ・「働きたい」と思われる職場づくりに努める

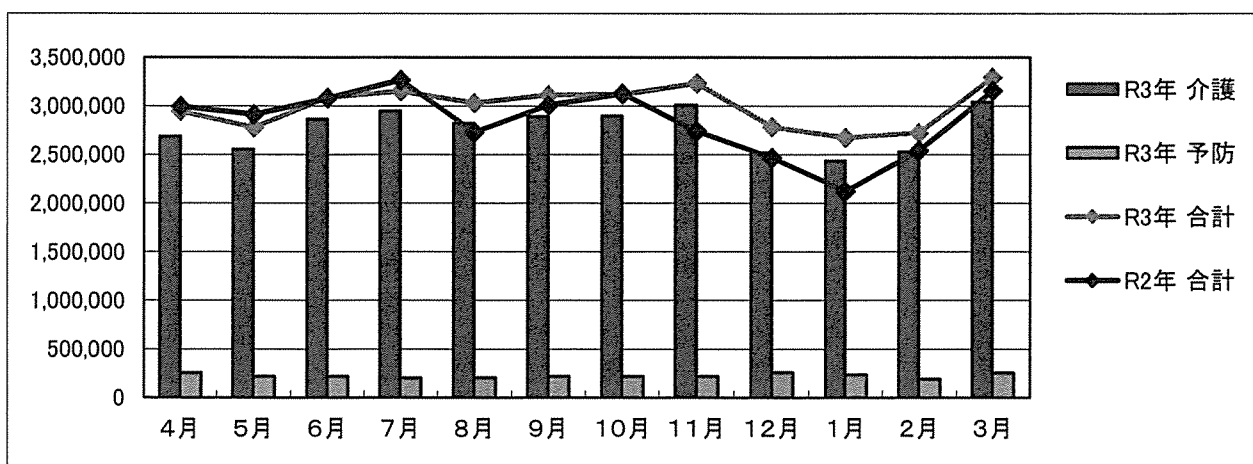
社会福祉法人 仁多福祉会

○ 総括

- ・介護報酬はH22年の4700万円をピークに、その後3回の報酬改定を受け、H22年と対比すると1100万円の減収。昨年と比較すると180万円弱の増収となりました。
- ・8月以降10月を除くとわずかずつではありますが昨年を上回りました。
- ・年間を通して80%前後の稼働率で安定的に推移し、平均が80%超となりました。昨年度程に冬季の落ち込みはありませんでした。

令和2年度/3年度 月別介護報酬表

	令和2年度	令和3年度		
	合計	合計	介護	従来型(予防)
4月	2,996,810	2,945,080	2,688,600	256,480
5月	2,914,330	2,776,300	2,555,160	221,140
6月	3,077,470	3,087,260	2,866,100	221,160
7月	3,266,660	3,152,500	2,949,810	202,690
8月	2,732,700	3,031,500	2,825,130	206,370
9月	3,010,217	3,115,340	2,892,940	222,400
10月	3,126,420	3,119,710	2,900,580	219,130
11月	2,739,795	3,234,800	3,013,770	221,030
12月	2,467,650	2,783,610	2,522,620	260,990
1月	2,121,115	2,675,140	2,436,980	238,160
2月	2,543,375	2,723,940	2,528,160	195,780
3月	3,158,665	3,297,170	3,040,530	256,640
合計	34,155,207	35,942,350	33,220,380	2,721,970



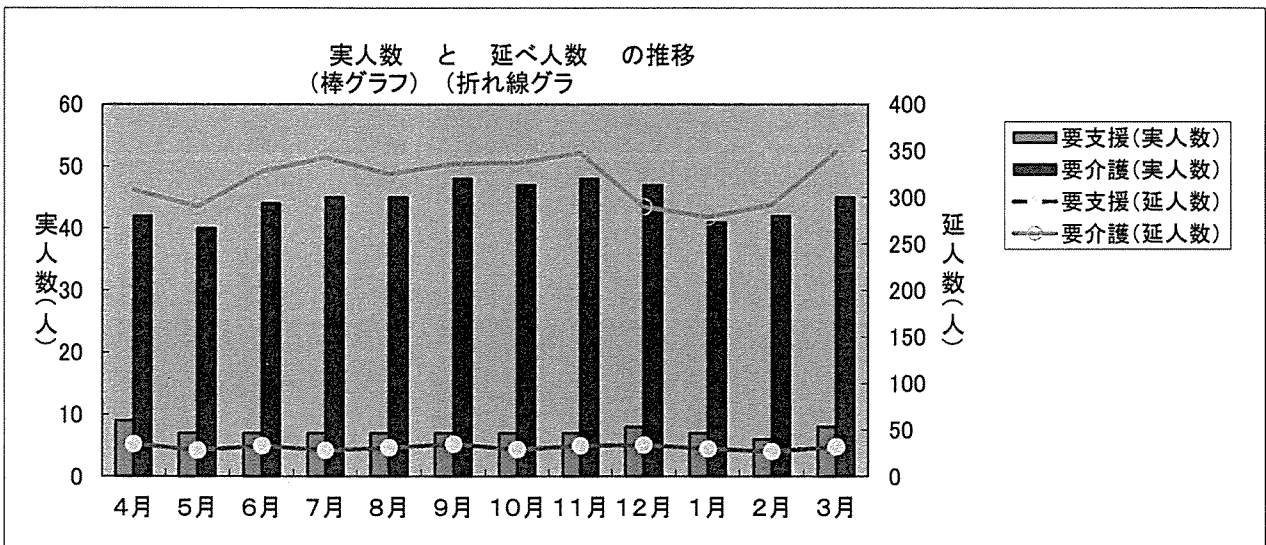
(1) 通所介護の利用状況

A. 月別利用実人数

	4月	5月	6月	7月	8月	9月	10月	11月	12月	1月	2月	3月
要支援	9	7	7	7	7	7	7	7	8	7	6	8
要介護	42	40	44	45	45	48	47	48	47	41	42	45
合計	51	47	51	52	52	55	54	55	55	48	48	53

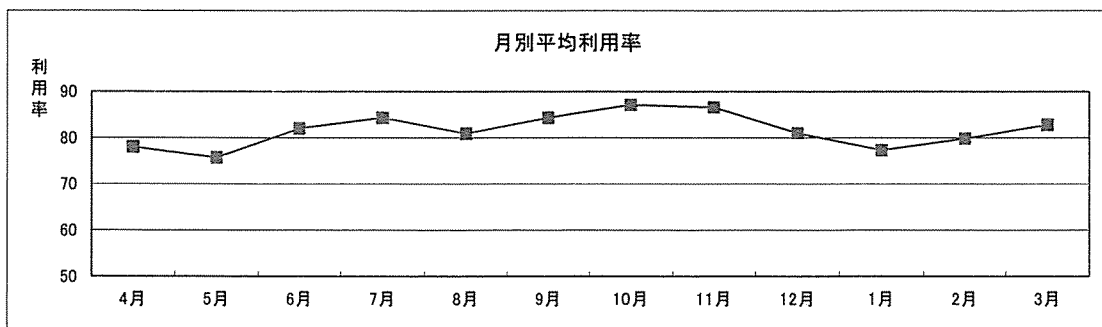
B. 月別利用延べ人数

	4月	5月	6月	7月	8月	9月	10月	11月	12月	1月	2月	3月	合計	割合(%)
要支援	35	28	33	28	31	35	29	33	34	30	27	32	375	8.9
要介護	308	290	328	343	325	336	337	348	290	279	292	349	3825	91.1
合計	343	318	361	371	356	371	366	381	324	309	319	381	4200	100



C. 月別平均利用人数と利用率

	4月	5月	6月	7月	8月	9月	10月	11月	12月	1月	2月	3月	平均
人数	15.6	15.1	16.4	16.9	16.2	16.9	17.4	17.3	16.2	15.5	16	16.6	16.3
利用率	78	75.7	82	84.3	80.9	84.3	87.1	86.6	81	77.3	79.8	82.8	81.7



(2)職員に関する事項

(1) 職員数 令和4年3月31日 現在

常 勤			非 常 勤	合 計
正 規	嘱 託	臨 時	パ ー ト	
2	1	2	4	9

2. 外部研修

コロナ感染対策で外部研修出かけず

3. 内部研修

集う事はせず、テーマに沿った課題を配布、提出 集計というスタイルで毎月実施した。

月	研 修 テーマ	担 当
4月	認知症	キャラバンメイト
5月	事故予防	通所介護
6月	感染予防(食中毒)	富士産業
7月	身体拘束	生活環境委員会
8月	接遇	通所リハビリ
9月	災害時の対応	事務所 OT
10月	奥出雲元気プラン21	主任
11月	感染症予防	看護職
12月	事故予防	レク委員会
1月	褥瘡予防	リハビリ委員会
2月	高齢者虐待	マナー向上委員会
3月	身体拘束	副主任

令和3年度 レクリエーション実施内容

毎月	誕生会	カレンダー作り	体操(毎日)
4月	ボール送り	カーリングゲーム	テーブルピンポン
	ホールインワン	コロコロボーリング	
5月	塗り絵	テーブルピンポン	牛乳パックタワー
	ホールインワンゲーム	鯉のぼり作り	
6月	塗り絵	紙相撲大会	コロコロボーリング
	テーブルピンポン	ちぎり絵	
7月	七夕飾り作り	テーブルピンポン	お楽しみBOX
	ボール送り		
8月	間違い探し	テーブルピンポン	カーリング
	夏祭り(的あて 輪投げ)		
9月	お楽しみBOX	魚釣りゲーム	テーブルピンポン
	敬老会(職員出し物)		
10月	運動会	テーブルピンポン	牛乳パックタワー
	コロコロボーリング	間違い探し	
11月	お楽しみBOX	カーリングゲーム	牛乳パックタワー
	テーブルピンポン	黒ひげゲーム	
12月	風船飛ばし	ボールあてゲーム	ちぎり絵
	間違い探し		
1月	お正月遊び	書き初め	テーブルピンポン
	頭の体操	紙タワー	
2月	シーツゴルフ	テーブルピンポン	間違い探し
	カーリングゲーム	塗り絵	
3月	さくら餅作り	風船送り	棒倒し
	お手玉積み		

○ 総合事業「健康塾」

- * 要介護状態や要支援状態になる事を予防していく目的にH29年から始まったのが総合事業で看護師、健康運動指導士等を配置し、ボランティアの受け入れもして地域との交流の場を意識した取り組みを行っている。
- * 定数20名の利用者にスタッフ2名とボランティア1名での対応で、看護師によるバイタルチェック後、午前は脳トレ、午後は運動・体操を基本として実施している。
 取り組みとして
 - ・薬剤師による服薬指導
 - ・歯科医、歯科衛生士による口腔指導
 - ・管理栄養士による栄養指導
 - ・インストラクターによる体幹トレーニング等の実施している。
- * 三年間の経過の中で利用者の実人数が三分の一程度に減少し、報酬も減る一方。R1年度、週5日間から3日間の営業に変更、さらにR4年1月からは週2日間の営業に変更。R2年度の延べ利用人数に比べR3年度は75%に減り、延べ人数は320人減少。
- * 利用者からは楽しみ、喜びの声を聴いており、事業継続の必要性は感じている。

令和3年度月別利用状況

	実人数	利用延人数	一日平均	報酬	R2年度 報酬	
4月	29	104	8	457,770	486,520	週3日
5月	27	96	8	436,410	433,600	
6月	27	112	8	445,090	454,160	
7月	26	99	7.6	423,760	458,500	
8月	24	88	6.8	389,160	447,340	
9月	24	90	6.9	391,640	495,060	
10月	22	83	6.4	356,820	484,120	
11月	20	78	6	326,580	477,300	
12月	19	69	5.8	307,120	492,060	
1月	17	51	6.4	269,440	449,920	週2日に変更
2月	15	46	5.8	239,200	398,060	
3月	15	55	6.1	244,780	444,140	
合計		971	6.8	4,287,770	5,520,780	