

令和 3 年度

サービス区分
奥出雲介護老人保健施設

事業報告書
入所（短期入所）
通所リハビリ

社会福祉法人仁多福祉会

1. 経営理念
「献身・貢献」「規律・秩序」「努力・向上」「縁・感謝」
2. 基本方針
 - ・多様性に対応し、多様性に対応出来る人材を育成する
 - ・「働きたい」と思われる職場づくりに努める

社会福祉法人 仁多福祉会

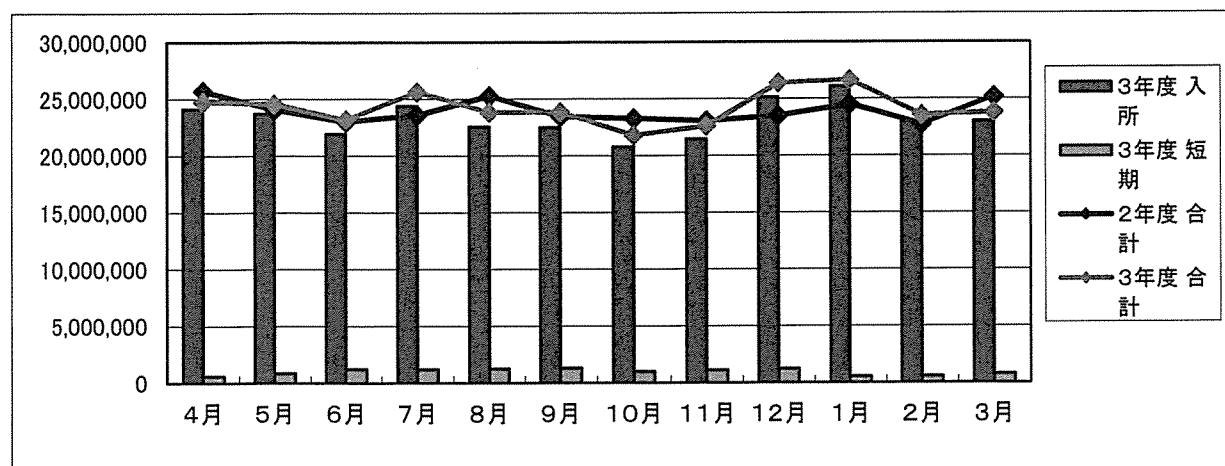
○ 総括

施設入所

- ・毎月10項目の指標に基づく5つの報酬体系の中でR3年度も基本型の加算型が継続できた。職員数も少ない中、多職種が協力し在宅復帰が果たせるよう自宅訪問を行い努力しているが、退所先は在宅より医療機関への入院や特養や養護への入所が多い。
- ・稼働率が上がらず1年を通じて90%を超える月がなかった。入所相談も少なく退院後の再入所も少ない。
- ・ショート利用は増え在宅サービスを上手く利用し自宅で過ごされている状況も伺える。また、サービスを希望する高齢者数が減少しているように感じる。
- ・年間の入退所者数はほぼ例年並みではあったが、ベッドの空き状況が続いている。
- ・今後の課題として在宅強化型へ移行できる体制作り、ショートを多く受け入れる等の工夫が必要と思われる。

令和2・3年度 月別介護報酬表

	2年度	3年度		
	合計	合計	入所	短期
4月	25,709,706	24,747,343	24,141,111	606,232
5月	24,067,333	24,589,544	23,729,207	860,337
6月	22,999,409	23,161,078	21,945,398	1,215,680
7月	23,595,594	25,625,032	24,421,570	1,203,462
8月	25,263,049	23,809,138	22,559,873	1,249,265
9月	23,443,382	23,843,587	22,530,582	1,313,005
10月	23,268,140	21,794,202	20,792,473	1,001,729
11月	23,049,025	22,589,475	21,473,440	1,116,035
12月	23,500,362	26,387,454	25,146,671	1,240,783
1月	24,496,074	26,661,915	26,118,286	543,629
2月	22,747,898	23,563,719	22,981,153	582,566
3月	25,165,484	23,800,848	23,022,729	778,119
合計	287,305,456	290,573,335	278,862,493	11,710,842



事業実施事項

(1) 入所(短期を含む)の利用状況

・ 月別利用状況

(単位 人)

	4月	5月	6月	7月	8月	9月	10月	11月	12月	1月	2月	3月	合計
1日平均	68.2	67.1	65.3	63.5	62	64.5	58.2	59.5	69.3	71.1	69	64.3	65.2
延入所者数	2,045	2,081	1,958	1,967	1,921	1,935	1,805	1,784	2,148	2,205	1,932	1,993	23774
内短期	46	66	96	93	96	101	78	89	99	42	46	66	918
稼働率	84.2	82.9	80.6	78.3	76.5	79.6	71.9	74.7	85.5	86.6	85.2	77	80.3

・ 町村別入所者状況 (令和4年3月31日 現在)

(単位 人)

町村名	奥出雲町		雲南市				その他	合計
	仁多	横田	大東	木次	吉田	三刀屋		
人数	39	22	3	0	0	0	0	64

・ 介護度別利用者状況 (令和4年3月31日 現在)

介護度	要介護1	要介護2	要介護3	要介護4	要介護5	変更中	合計	平均
人数	11	19	17	10	5	2	64	2.6

・ 年齢別・性別利用状況 (令和4年3月31日 現在)

	~79	80~89	90~	100~	平均	最年長
男	4	10	1	0	84.1	93
女	3	20	25	0	89.7	99
計	7	30	27	0	88.4	

・ 段階別利用状況（令和4年3月31日現在）

	第1段階	第2段階	第3段階①	第3段階②	第4段階	合計
人 数	0	6	5	13	39	63

・ 入所前の状況

（単位 人）

項 目	4月	5月	6月	7月	8月	9月	10月	11月	12月	1月	2月	3月	合計
自 宅	2	0	2	5	1	2	1	6	9	1	1	3	33
医療機関	8	6	8	5	3	3	2	5	3	2	4	6	55
介護保険施設	0	0	0	0	0	0	0	0	0	0	0	0	0
計	10	6	10	10	4	5	3	11	12	3	5	9	88

・ 退所先の状況

（単位 人）

項 目	4月	5月	6月	7月	8月	9月	10月	11月	12月	1月	2月	3月	合計
自 宅	1	6	3	4	1	1	3	0	1	0	1	6	27
医療機関	6	5	3	7	3	4	5	2	4	2	5	6	52
介護保険施設	0	2	3	0	1	0	1	0	0	0	3	1	11
福祉施設	0	0	1	1	0	0	0	0	0	1	0	0	3
死亡	0	0	0	0	0	0	0	0	0	0	0	0	0
計	7	13	10	12	5	5	9	2	5	3	9	13	93

・ 入所期間状況（令和4年3月31日現在）

期 間	3ヶ月未満	～6ヶ月未満	～1年未満	～2年未満	2年以上	合計
人 数	16	14	13	9	11	63

令和 3年度 月例行事

4月	手作りおやつ	新じゃがバター
5月	手作りおやつ	ふきの煮物
6月	笹巻作り	昔を懐かしみ皆さん上手に作られた 午後のお茶会で食べる
7月	手作りおやつ	素麺
8月	七夕会	短冊に願い事を書く ゲームやスイカ割りをして楽しむ
9月	敬老会	職員がどじょう捌いやキンニャモニャを披露 利用者さんのとび入り参加で盛り上がる
10月	手作りおやつ	きゃあ餅（さつま芋を使用した兵庫や丹後地方の郷土菓子）
11月	運動会	各棟で行う。応援にも熱が入り楽しめた
12月	手作りおやつ	おしるこ
1月	新年会	新年会と白寿3名、米寿5名のお祝い会 職員(老健芸能社)が獅子舞、チンドン屋を披露
2月	節分	豆まきの後はお茶会を楽しむ
3月	手作りおやつ	桜もち

その他

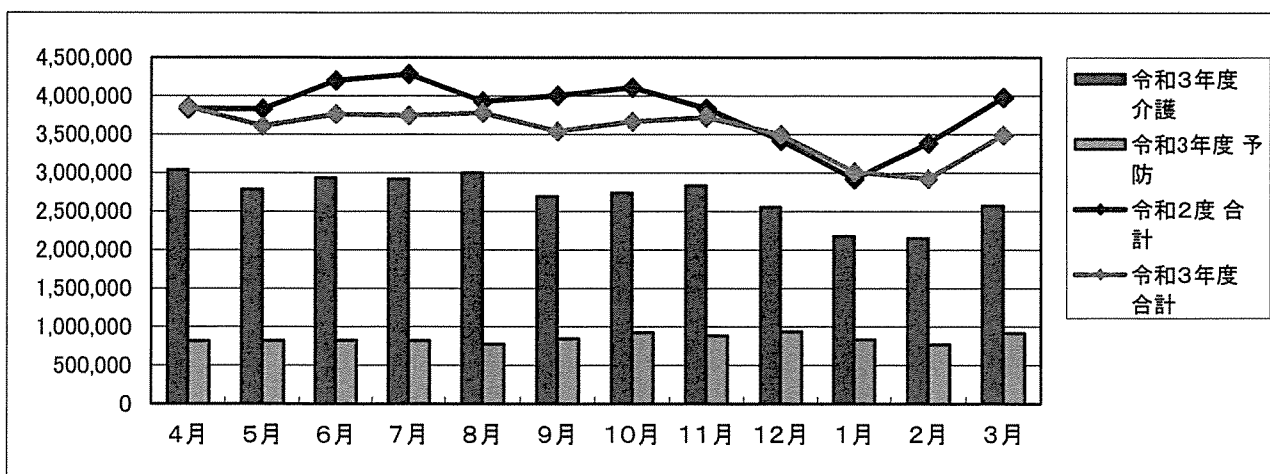
毎月、行事又は手作りおやつのどちらかを計画し実施している。
今年度は感染予防の為、外部からの催しをせず職員が工夫をし楽しんで頂いた。

2 通所リハビリ

- ・ H30年4月の制度改正で、基本報酬のほぼ1割削減を受けましたが、令和2年度は最高額の4500万円超と記録更新でした。令和3年度310万円減収となりました。
- ・ 延べ利用人数は290名程度減少し、利用率も5%程度下がり、90%越えの利用率の月はありませんでした。昨年は90%超の月が5か月ありましたが、80%越えが8か月にとどまりました。
- ・ 冬季の落ち込みは避けられませんが、昨年ほどではありませんでした。

令和2年度・3年度 月別介護報酬表

	令和2度	令和3年度	
	合計	合計	介護 予防
4月	3,832,850	3,858,120	3,040,770 817,350
5月	3,828,210	3,609,670	2,787,960 821,710
6月	4,200,840	3,763,570	2,937,520 826,050
7月	4,282,290	3,744,700	2,921,750 822,950
8月	3,930,100	3,778,100	3,001,600 776,500
9月	4,003,853	3,540,090	2,693,030 847,060
10月	4,107,260	3,664,970	2,739,600 925,370
11月	3,833,390	3,720,460	2,835,910 884,550
12月	3,420,730	3,494,730	2,557,250 937,480
1月	2,919,800	3,011,670	2,176,020 835,650
2月	3,387,520	2,924,900	2,152,760 772,140
3月	3,978,970	3,489,679	2,572,129 917,550
合計	45,725,813	42,600,659	32,416,299 10,184,360



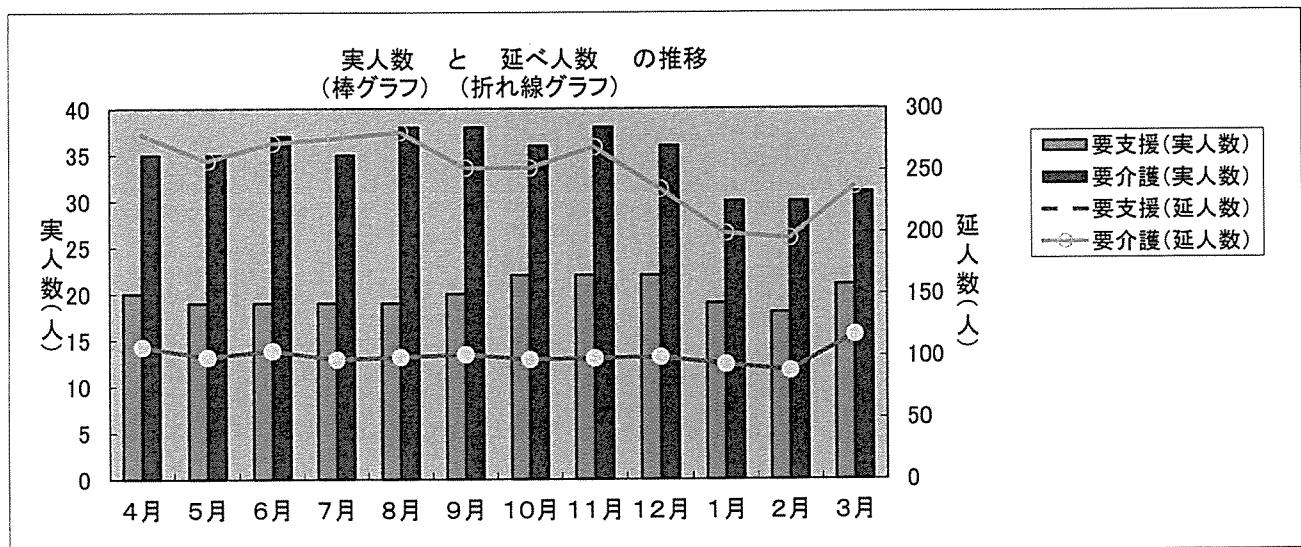
(2) 通所リハビリの利用状況

・ 月別利用実人数

	4月	5月	6月	7月	8月	9月	10月	11月	12月	1月	2月	3月
要支援	20	19	19	19	19	20	22	22	22	19	18	21
要介護	35	35	37	35	38	38	36	38	36	30	30	31
合計	55	54	56	54	57	58	58	60	58	49	48	52

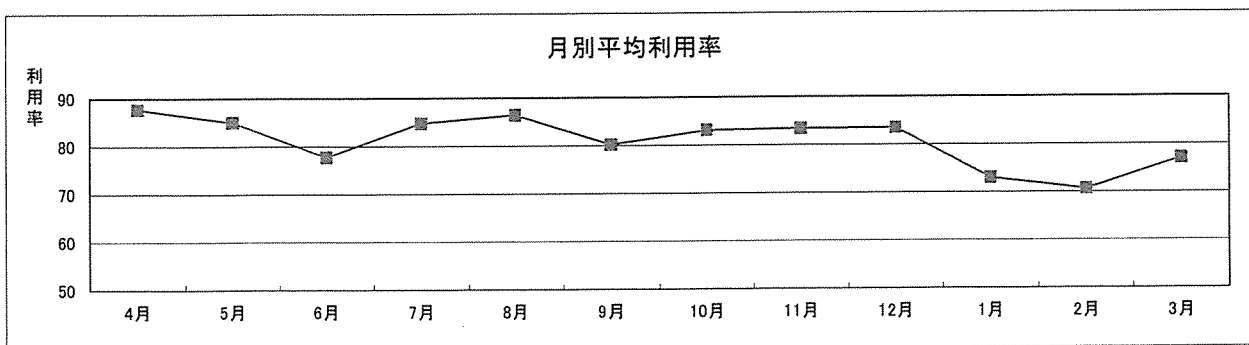
・ 月別利用延べ人数

	4月	5月	6月	7月	8月	9月	10月	11月	12月	1月	2月	3月	合計	割合
要支援	107	99	104	97	99	101	97	98	99	93	88	117	1199	28.5
要介護	279	258	272	276	281	252	252	269	235	199	195	237	3005	71.5
合計	386	357	376	373	380	353	349	367	334	292	283	354	4204	100



・ 月別平均利用人数と利用率

	4月	5月	6月	7月	8月	9月	10月	11月	12月	1月	2月	3月	平均
人数	17.5	17	17.1	17	17.3	16	16.6	16.7	16.7	14.6	14.2	15.4	16.3
利用率	87.7	85	77.7	84.8	86.4	80.2	83.1	83.4	83.5	73	70.6	77	81



(3) 職員に関する事項

1. 職員数 (令和4年3月31日現在)

常 勤			非常勤	合 計
正 規	嘱 託	臨 時	パ ー ト	
32	5	11	8	56

2. 外部研修

コロナ感染対策で外部研修出かけず

3. 内部研修の状況

集う事はせず、テーマに沿った課題を配布、提出 集計というスタイルで毎月実施した。

月 日	研 修 テ ー マ	担 当
4月	認知症	キャラバンメイト
5月	事故予防	通所介護
6月	感染予防(食中毒)	富士産業
7月	身体拘束	生活環境委員会
8月	接遇	通所リハビリ
9月	災害時の対応	事務所 OT
10月	奥出雲元気プラン21	主任
11月	感染症予防	看護職
12月	事故予防	レク委員会
1月	褥瘡予防	リハビリ委員会
2月	高齢者虐待	マナー向上委員会
3月	身体拘束	副主任