

令和3年度仁多福社会仁多訪問介護事業所
事業報告

1. 利用の状況（別表 1 参照）

1) 訪問回数の変動

利用者の実人数は前年より介護、予防とも若干の増加がみられた。訪問回数は特定の利用者の回数が増えるということもなかったため、訪問回数全体では前年度比で減少となった。訪問の形態はほとんどが身体介護となり、生活援助を利用いただいていた方も入院となって、現在は利用がなくなっている。

総合事業については前年度から利用者が増加しており、地域の介護予防に資することができた。

障害者総合支援事業における訪問介護は、利用がなく、地域生活支援（移動支援事業）は利用者数については増加している。

2) 利用の地域

仁多地域を中心にサービスを提供しているが、横田地域の利用も年間を通じて増えており、遠い地域にも訪問を行っている。

3) 利用者の状況

在宅サービスを利用する家庭の状況は、高齢者が高齢者を介護したり、介護者が独身の男性だけということであったり、どちらか又は両方が認知症を発症しているという状況が目立ち、介護力の低下が目立つ中で在宅介護が行われている状況である。そういう状況であるので、介護度の高い利用者については施設への入所をされる方が多くなっている。

4) 利用の形態

在宅サービスを利用する中で、通所介護、訪問看護、短期入所等との組み合わせでのケアプランが多く、訪問介護単独での利用で在宅生活を継続される方は少なくなってきたように感じられる。介護支援専門員との連携はもちろんであるが、その他の介護保険事業所との連携を密に取り、在宅での生活を支えられるように努力していくことが求められている。

2. 事業収入（別表 2 参照）

全体としては前年度に比して微減だった。介護保険部分においては、実人数は微増したが、利用回数は減少しており、利用料も減少した。利用者の入れ替わりは多く、施設入所、入院になるケースも多く、安定した利用に繋がらなかった。

地域生活支援事業は実人数は少ないが、利用者の増、利用回数は増加したため収入は増加した。

3. 職員の状況

常勤職員4名の体制で運営を行った。

	職名	常勤			非常勤	合計	年度内新規雇用
		正規	嘱託	臨時	パート		
年度末	介護福祉士	3				3	0
	ヘルパー1級						
	ヘルパー2級 初任者研修修了			1		1	1
	計	3		1		4	1

4. 研修参加の状況

別紙 研修実施報告のとおり

5. 実習生の受入

今年度は島根福祉専門学校（広瀬町）からの実習生の受け入れが1名あった。

6. 苦情報告

苦情受付担当者 主任 静間 和子
副主任 内田 梢
苦情解決責任者 所長 藤原 敬久
第三者委員 落合 俊夫
川角 俊夫

・苦情対応について

令和3年度は苦情の申し立てはございませんでした。

7. まとめ

今年度も常勤職員4名で受託に応えられるような体制でスタートを切った。仁多福祉会は元より、よこた福祉会、奥出雲居宅、包括支援センターなどの他法人からもヘルパーの依頼があり、実利用人数は前年度から微増したが、利用者の利用回数が若干減少した。利用者については施設待機の人も多く、入所が早く決まる状況になっており、利用開始になっても安定して長く利用される方は多くない状況である。そのため全体の利用回数、利用料の増加には繋がりにくい状況であった。

訪問介護玉峰苑との連携により、兼務を行うことで職員の効率的な勤務を行った。

事業の収支は、数年来ずっと赤字である。今年度も運営資金を補充するため本部と居宅介護支

援事業所、他の高齢者施設から繰入を行っていただいた。

要介護者、要支援者の在宅生活を支えるためには通所サービス、訪問サービス、入所サービス、福祉用具レンタル、行政等が連携して対応する必要がある。また、新型コロナウイルスの影響で、以前にも増して感染症予防対策が必要となっており、熱中症対策、インフルエンザ、ノロウイルス等の感染症対策と同様にヘルパー自身の感染にも気を付けながら、利用者の在宅生活の継続に資するように努力をしていきたい。

令和3年度 サービス種類別 (下段 : 令和2年度実績)

別表 1

月	合計	介護保険				生活援助	総合事業	障害者総合支援 (身体・家事)	地域生活支援 (移動支援)	計
		身体介護	身体生活	身体生活	総合事業					
4月	182 198	138 149	5 4	31 30	8 15	0 0	32 28	214 226		
5月	162 214	115 163	4 0	31 31	12 20	0 0	30 24	192 238		
6月	188 226	158 189	6 0	11 30	13 7	0 0	32 26	220 252		
7月	178 244	157 202	5 4	0 31	16 7	0 1	26 24	204 269		
8月	189 172	169 131	4 4	0 30	16 7	0 0	12 28	201 200		
9月	162 153	138 116	5 0	0 29	19 8	0 0	15 28	177 181		
10月	155 168	129 126	4 3	0 31	22 8	0 0	30 32	185 200		
11月	156 176	126 134	4 4	0 30	26 8	0 0	27 26	183 202		
12月	149 190	123 141	5 5	0 31	21 13	0 0	30 20	179 210		
1月	144 150	117 106	4 5	0 29	23 10	0 0	29 25	173 175		
2月	136 148	107 105	4 4	0 28	25 11	0 0	33 26	169 174		
3月	171 189	136 143	10 4	0 31	25 11	0 0	27 32	198 221		
計	1,972 2,228	1,613 1,705	60 37	73 361	226 125	0 1	323 319	2,295 2,548		
前年比	89% △ 256	95% △ 92	162% 23	20% △ 288	181% 101	0% △ 1	101% 4	90% △ 253		

別表 2 令和3年度 訪問介護 事業別収入 (下段：令和2年度)

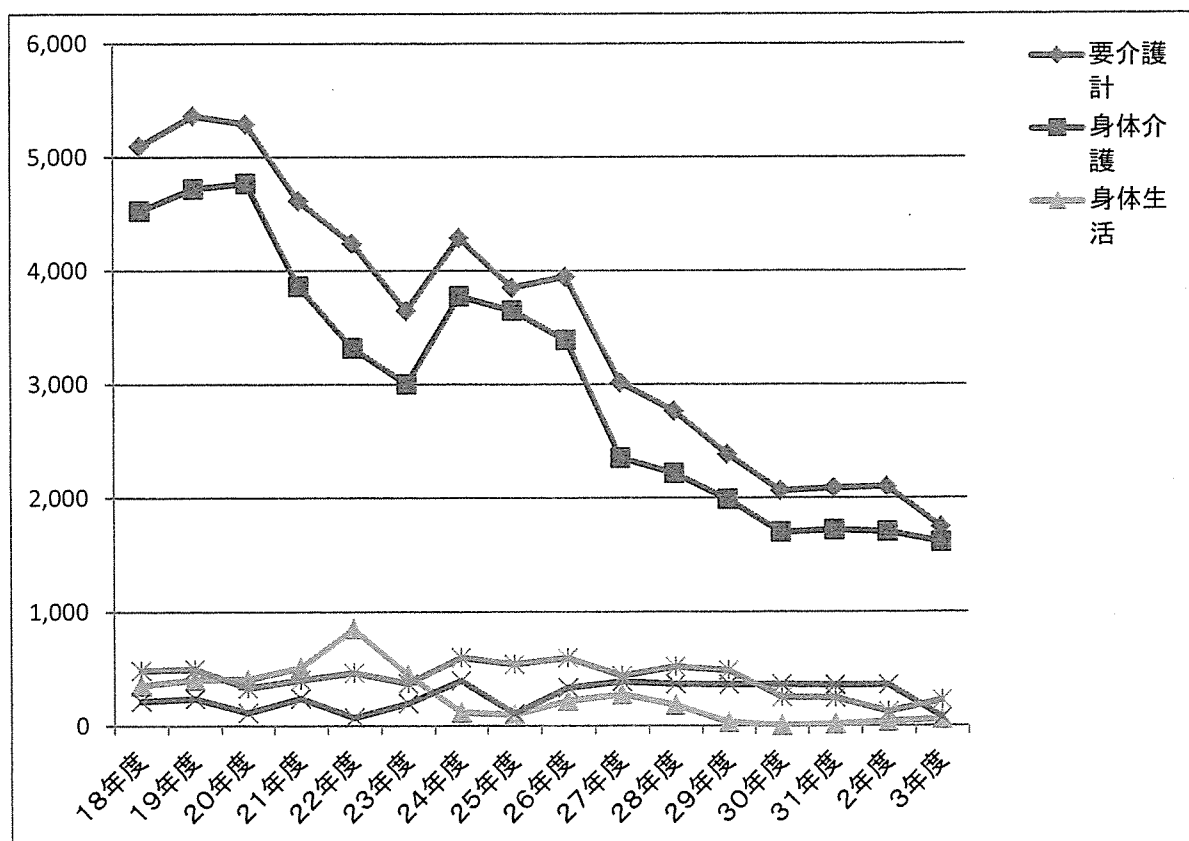
月	事業別月間利用実績										利用者数 合計	収入合計					
	介護保険事業					障害者自立支援事業							地域生活支援事業				
	件数	収入金額	介護保険収入	内訳 自己負担※1	件数	収入金額	介護給付	内訳 自己負担	件数	収入金額			補助金	内訳 自己負担			
4月	18	818,420	728,200	90,220	0	0	0	0	4	73,830	72,620	1,210	24	892,250			
	22	1,100,150	980,887	119,263	0	0	0	0	4	61,310	60,100	1,210	30	1,161,460			
5月	18	877,230	767,645	109,585	0	0	0	0	5	53,730	52,520	1,210	26	930,960			
	17	1,047,620	929,088	118,532	0	0	0	0	3	29,040	27,830	1,210	24	1,076,660			
6月	20	922,030	817,263	104,767	0	0	0	0	5	58,580	57,128	1,452	28	980,610			
	21	1,190,700	1,057,750	132,950	0	0	0	0	3	52,650	51,198	1,452	27	1,243,350			
7月	23	982,150	871,812	110,338	0	0	0	0	6	65,650	64,561	1,089	33	1,047,800			
	22	1,254,580	1,113,677	140,903	1	18,100	18,100	0	3	43,430	42,099	1,331	28	1,316,110			
8月	24	1,027,590	923,419	104,171	0	0	0	0	4	26,770	25,681	1,089	32	1,054,360			
	20	844,180	758,196	85,984	0	0	0	0	4	48,420	47,331	1,089	26	892,600			
9月	21	867,810	779,617	88,193	0	0	0	0	4	37,810	36,842	968	30	905,620			
	16	749,530	665,745	83,785	0	0	0	0	4	50,910	49,700	1,210	22	800,440			
10月	20	855,970	768,962	87,008	0	0	0	0	6	56,550	54,942	1,608	32	912,520			
	17	818,520	728,316	90,204	0	0	0	0	5	56,560	55,350	1,210	24	875,080			
11月	19	843,650	757,874	85,776	0	0	0	0	6	57,800	55,991	1,809	31	901,450			
	19	852,480	763,056	89,424	0	0	0	0	4	44,920	43,710	1,210	25	897,400			
12月	18	804,160	722,333	81,827	0	0	0	0	6	56,550	54,862	1,688	30	860,710			
	20	906,930	811,017	95,913	0	0	0	0	3	31,800	30,832	968	26	938,730			
1月	17	766,230	688,196	78,034	0	0	0	0	6	54,530	53,320	1,210	29	820,760			
	17	699,120	623,988	75,132	0	0	0	0	4	43,710	42,724	986	24	742,830			
2月	18	716,180	643,151	73,029	0	0	0	0	6	65,590	63,424	2,166	30	781,770			
	16	679,360	604,116	75,244	0	0	0	0	4	47,340	46,251	1,089	23	726,700			
3月	20	909,040	816,725	92,315	0	0	0	0	6	60,820	58,377	2,443	32	969,860			
	17	886,530	789,525	97,005	0	0	0	0	4	52,180	50,728	1,452	24	938,710			
計	236	10,390,460	9,285,197	1,105,263	0	0	0	0	64	668,210	650,268	17,942	357	11,058,670			
	224	11,029,700	9,825,361	1,204,339	1	18,100	18,100	0	45	562,270	547,863	14,417	303	11,610,070			
月平均	20	865,872	773,766	92,105	0	0	0	0	5	55,684	54,189	1,495	30	921,556			
	19	919,142	818,780	100,362	0	1,508	1,508	0	4	46,856	45,654	1,201	25	967,506			
前年比	105.4%	94.2%	94.5%	91.8%	0.0%	0.0%	0.0%	0.0%	142.2%	118.8%	118.7%	124.5%	117.8%	95.3%			
	12	△ 639,240	△ 540,164	△ 99,076	△ 1	△ 18,100	△ 18,100	0	19	105,940	102,415	3,525	54	△ 551,400			

※1：公費負担と一般負担の計

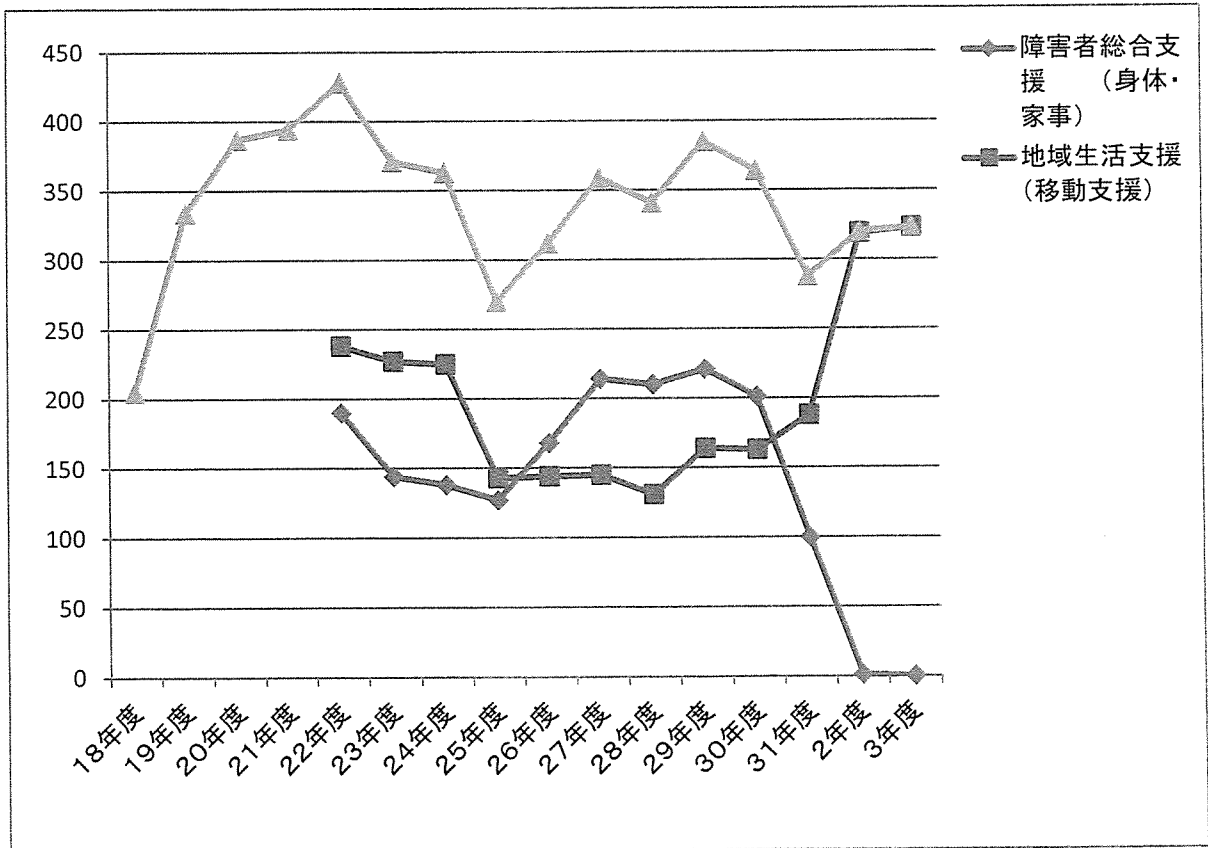
仁多訪問介護事業所訪問回数の変遷

(令和 4年5月作成)

年度	要介護計	身体介護	身体生活	生活援助	総合事業
18年度	5,098	4,528	353	217	487
19年度	5,365	4,720	405	240	498
20年度	5,292	4,769	408	115	332
21年度	4,614	3,864	508	242	401
22年度	4,242	3,319	851	72	465
23年度	3,645	3,001	446	198	370
24年度	4,291	3,776	118	397	600
25年度	3,852	3,649	97	106	541
26年度	3,947	3,391	220	336	596
27年度	3,015	2,353	275	387	439
28年度	2,766	2,217	184	365	517
29年度	2,385	1,990	31	364	487
30年度	2,066	1,700	2	364	251
31年度	2,089	1,719	14	356	246
2年度	2,103	1705	37	361	125
3年度	1,746	1613	60	73	226



年度	障害者総合支援	地域生活支援	障害計
18年度			205
19年度			334
20年度			387
21年度			394
22年度	190	238	428
23年度	144	227	371
24年度	138	225	363
25年度	127	143	270
26年度	168	144	312
27年度	214	145	359
28年度	210	131	341
29年度	221	164	385
30年度	201	163	364
31年度	100	188	288
2年度	1	319	320
3年度	0	323	323



外部研修

開催日時	研 修 名	会 場	参 加 者 名
R3.5.21	認知症ケア研修会	WEB研修	静間・内田・勝部・石原
8.16	多職種勉強会	奥出雲病院	静間
9.21	コミュニケーション向上研修会	WEB研修	静間・内田・勝部・石原
10.25	多職種勉強会	奥出雲病院	静間
11.4	島根県老人福祉施設協議会訪問介護部会研修会 「モチベーションアップ研修」	WEB研修	静間・内田・勝部・石原
11.17	訪問部会研修「薬について」	三刀屋健康センター	静間
12.7	ホームヘルパー部会研修「ヘルパーのスキルアップ 研修」	WEB研修	静間・石原

施設内研修

開催日時	内 容	会 場	参 加 者 名
R3.4.30	感染症について	会議室	静間・内田・安部・石原
7.9	緊急時の対応について	会議室	静間・内田・安部・石原
8.18	多職種勉強会の伝達研修	会議室	静間・内田・安部・石原
12.15	訪問部会研修「薬について」の伝達研修	会議室	静間・内田・安部・石原
R4.1.24	人権研修の資料にて研修	会議室	静間・内田・安部・石原

--