

令和3年度

仁多福祉会居宅介護支援事業所

事業報告書

社会福祉法人 仁多福祉会

# 令和3年度仁多福社会居宅介護支援事業所 事業報告

## 1. 利用の状況

### ○居宅介護支援事業

#### 1) 利用者数

今年度は前年度より1名減の正規職員4名で年間を通し活動を行った。そのため利用者数は前年度に比べ10%減少しているが、一人当たりの人数は逆に増加した。内訳については、要介護3～5の重度者と介護1、2の割合は今年度も重度者の利用の割合が若干多くなっている。施設入所、入院、亡くなられる方も多く、新規利用者も長期的に安定して在宅生活を続けることができる方の割合は減少傾向にあるように思われる。

介護予防については、要介護者の利用者を多くするため、包括支援センターの委託を少なめするようにした。

介護認定調査は認定期間が2年、3年の利用者が多くなっており、調査件数は減少の傾向にある。

在宅生活を維持するためには、法令を順守しながらも利用者にあった柔軟なサービスの提供を行うことが大切である。そのことをサービス提供事業所とともに考えケアプランに反映させていきたい。

#### 2) 地域

利用者の多くは仁多地域の方であるが、横田地域の利用者も一定程度の利用がある。

#### 3) 収支について

今年度はケアマネが4名になったことで利用者数の減少があったが、ケアマネ一人当たりの収入は17%増加しており、個々の頑張りによって全体の収入の減少を最低限に抑えることができた。

また、今年度も訪問介護事業所の運営資金の不足のため、事業区分間繰入金支出をおこなった。

## 2. 事業実績

別表1「令和3年度居宅介護支援事業実績一覧表」

別表2「仁多福社会居宅介護支援事業所利用状況の変遷」

## 3. 職員に関する事項

### (1) 職員数

職名	常勤			非常勤	合計
	正規	嘱託	臨時	パート	
介護支援専門員	4				4
計	4				4

## 4. 研修の状況

別紙 研修実施報告を参照

## 5. 苦情報告

苦情受付担当者	主任	森合 洋子
苦情受付責任者	所長	藤原 敬久
第三者委員		落合 俊夫 川角 俊夫

- ・苦情対応について

令和3年度についてはありませんでした。

別表 1 令和3年度仁多福祉会居宅介護支援事業所実績一覧

(下段は、令和2年度実績)

月	ケアプラン作成			介護予防		介護認定調査		合計
	件数	介護保険収入	介護度1~2 介護度3~5	件数	作成委託料	件数	調査委託料	
4月	128 157	2,052,940 2,490,350	92 111	2 6	14,780 25,860	8 6	24,640 18,480	2,092,360 2,534,690
5月	133 164	2,154,240 2,630,820	92 115	2 6	8,780 25,860	5 5	15,400 15,400	2,178,420 2,672,080
6月	144 169	2,401,240 2,701,810	95 116	2 5	8,780 21,550	6 8	18,480 24,640	2,428,500 2,748,000
7月	145 165	2,372,580 2,607,690	96 111	3 5	19,170 21,550	2 5	6,160 15,400	2,397,910 2,644,640
8月	144 161	2,336,080 2,548,250	98 108	2 5	8,780 21,550	9 3	27,720 9,240	2,372,580 2,579,040
9月	142 155	2,300,020 2,483,510	100 104	1 6	4,390 28,860	4 5	12,320 15,400	2,316,730 2,527,770
10月	144 159	2,316,000 2,555,110	101 106	1 4	4,390 17,240	9 6	27,720 18,480	2,348,110 2,590,830
11月	148 155	2,400,520 2,456,710	104 104	2 3	14,760 12,930	5 2	15,400 6,160	2,430,680 2,475,800
12月	145 146	2,371,030 2,305,940	101 104	3 3	19,140 12,930	4 5	12,320 15,400	2,402,490 2,334,270
1月	129 134	2,078,210 2,103,140	92 99	5 3	30,900 12,930	5 2	15,400 6,160	2,124,510 2,122,230
2月	124 134	2,014,720 2,111,300	84 97	5 3	27,900 12,930	7 7	21,560 21,560	2,064,180 2,145,790
3月	140 130	2,315,420 2,050,360	89 94	6 2	27,400 8,620	6 2	18,480 6,160	2,361,300 2,065,140
合計	1,666 1,830 91%	27,113,000 29,044,990 93%	1,144 1,269 90%	34 51 67%	189,170 222,810 85%	70 56 125%	215,600 172,480 125%	27,517,770 29,440,280 93%
月平均	138.8 152.5	2,259,417 2,420,416	95.3 105.8	2.8 4.3	15,764 18,568	5.8 4.7	17,967 14,373	2,293,148 2,453,357

介護報酬単価表

	要介護1.2	要介護3~5
居宅介護支援費 I		
40件未満の場合	1,042単位	1,353単位
居宅介護支援費 II		
40件~60件の場合	521単位	677単位
居宅介護支援費 III		
60件以上の場合	313単位	406単位

- ※ 初回加算 300単位/月
- ※ 入院時情報連携加算(I) 200単位/月 (訪問)
- ※ 入院時情報連携加算(II) 100単位/月 (文書)
- ※ 退院・退所加算 300単位×3回まで
- ※ 小規模多機能型連携加算 300単位/月
- ※ 居宅支援特定事業所加算 II 400単位/月

介護予防単価表

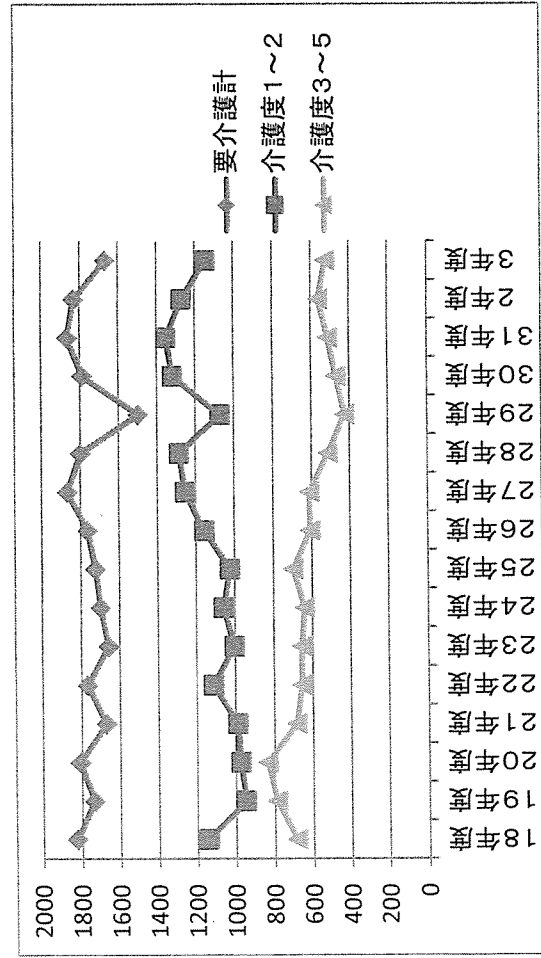
	円
介護予防支援(初回)	7,300
介護予防支援	4,300

介護認定調査単価表

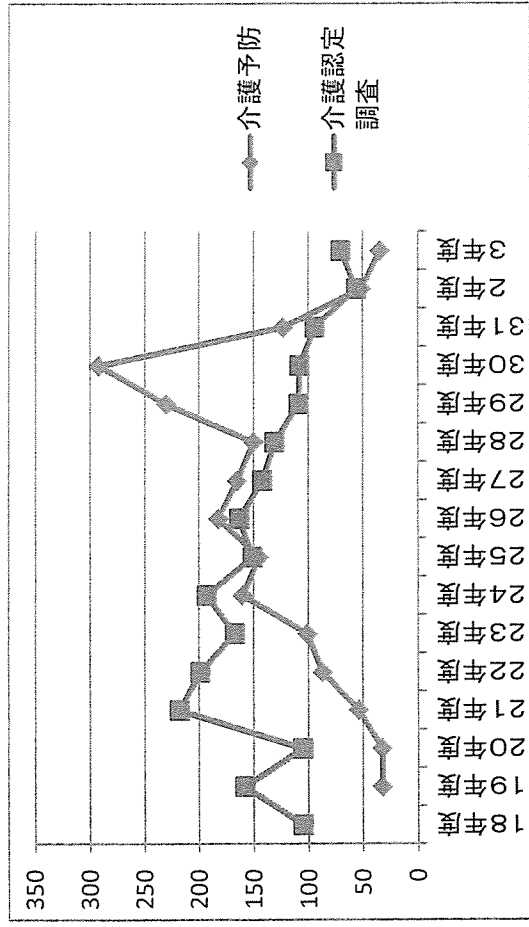
訪問調査単価	2,800円×消費税 =3,080円
--------	-----------------------

仁多福祉会居宅介護支援事業所利用状況の変遷 (令和 4年5月作成)

年度	要介護計	介護度1~2	介護度3~5
18年度	1825	1140	685
19年度	1734	948	787
20年度	1808	974	834
21年度	1671	988	683
22年度	1768	1112	656
23年度	1658	1004	654
24年度	1698	1059	639
25年度	1724	1026	698
26年度	1762	1155	607
27年度	1866	1255	611
28年度	1797	1285	512
29年度	1498	1072	426
30年度	1788	1318	470
31年度	1862	1351	511
2年度	1830	1269	561
3年度	1666	1144	522



年度	介護予防	介護認定調査
18年度		105
19年度	32	158
20年度	32	105
21年度	54	218
22年度	87	199
23年度	101	167
24年度	160	193
25年度	145	151
26年度	182	163
27年度	165	142
28年度	150	131
29年度	230	109
30年度	292	108
31年度	123	94
2年度	51	56
3年度	34	70



令和3年度 仁多福社会居宅介護支援事業所 研修実施報告

開催日	研 修 名	主 催	開催場所	参加者
R3.5.18	雲南地域介護支援専門員協会 総会及び研修会	雲南地域ケアマネ協会	三刀屋健康福祉センター	渡部
R3.6.12	島根県介護支援専門員協会 総会及び研修会	島根県ケアマネ協会	松江市市民活動センター	渡部
R3.8.16	奥出雲病院他職種連携勉強会	奥出雲病院	奥出雲病院	藤原・渡部
R3.8.29 ～ R3.11.19	主任介護支援専門員・介護支援専門員更新研修Ⅱ	島根県福祉人材センター	出雲市・朱鷺会館	渡部
R3.9.17	新型コロナウイルス感染症対応について	雲南地域ケアマネ協会	Zoomで参加	森合・渡部
R3.9.22	島根県介護支援専門員協会 管理者向け研修会	島根県ケアマネ協会	Zoomで参加	森合
R3.11.25	奥出雲病院他職種連携勉強会	奥出雲病院	奥出雲病院	渡部
R3.11.26	雲南地域ゲートキーパー養成研修会	雲南地域ケアマネ協会	奥出雲町役場	立石・渡部
R3.12.18	島根県ケアマネージャー研究大会	島根県ケアマネ協会	動画視聴	森合・立石・藤原・渡部
R4.2.12	ケアマネジメント研修会	島根県ケアマネ協会	動画視聴	森合・藤原・渡部
R4.3.10	コミュニケーション能力アップについて	雲南地域ケアマネ協会	三刀屋農村環境改善センター	立石・渡部