

社会福祉法人仁多福祉会 指定介護老人福祉施設 あいサンホーム  
令和1年度事業報告

## 経営理念

- 意欲と生き甲斐のある人生のサポート
- 明るく、温かく、潤いのある「家」
- 介護の専門性の確立
- 規律ある礼儀正しい職員の育成
- 介護報酬の社会への還元

## 令和1年度の目標

- 職員教育と理念の浸透
- 専門性の確立と人材育成
- 人材確保・維持
- 働き方改革意識の浸透

### 1. 実施事業

①介護老人福祉施設	入居定数 50名
②短期入所生活介護 介護予防短期入居生活介護	専用ベッド 6床
③サテライト型ユニット型地域密着型介護老人福祉施設	入居定数 20名
④サテライト型ユニット型地域密着型介護老人福祉施設 短期入所生活介護 介護予防短期入居生活介護	空所型

### 2. 令和1年度事業の総括

令和元年度は本館の創立20周年を迎え、記念誌の発行や記念会食会を開催し、入居者、家族他関係者で祝うことができた。しかし、20年という大きな節目の中で人材確保においては、年々厳しい状況にある。入居者の重度化によるサービス量の増加に比べ、十分な支援をしていく人材確保は困難をきたし、職員の心身の疲弊の原因となりメンタル面や健康管理の重要性を強く感じた。

少ない人材で効率の良いサービスを提供するための業務の改善や工夫の検討も重ねつつ、入居者が安心、安全に暮らしていける支援を模索しながら提供した。又、施設設備や備品の老朽化に伴い、修繕や買い替えが頻回に発生し、豊かな暮らしの確保にも迅速に対応出来かねる事もあった。防災に関しても、火災、災害を想定した訓練を重ね個々の防災意識を高めることが出来た。

さらに今年度は、入居者の退居が例年より少なく、入居調整もショートステイを含め、現状を鑑みた柔軟な受け入れとした。それも職員体制を視野に入れた対応である。

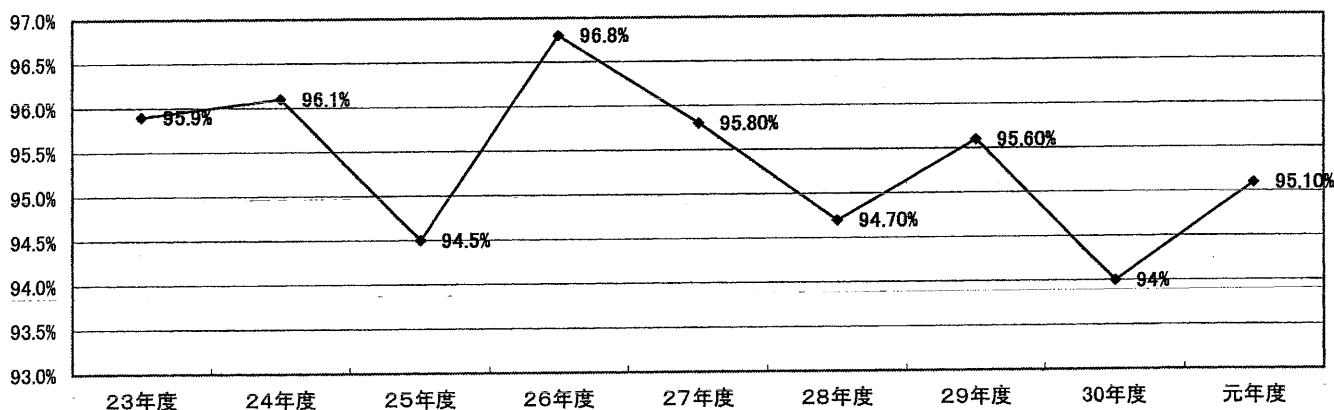
近年の傾向として看取り介護の希望が多く、最期を迎える本人と看取る家族が悔いのない幸せを感じる環境を常に考慮し、向上心をもってケアにあたる事ができた。相手を思いやる心配りの出来る職員育成と、多様性とチームワークの出来る次世代体制作りにつなげていきたい。

### 3. サービス利用実績

#### ●概況

入居者の重度化と多様性に伴い、職員の専門性の中にも柔軟な対応が求められるようになってきた。ショートステイにおいては、職員の人材不足の折、6床枠を一時的に3～4床に減らし受け入れた。殆どがリピーターであるため、本人の状況把握がスムーズであり継続支援で対応可能であり、本館入居者との兼合いを含めた受け入れとなった。例年より入退居が少なく、安定した暮らしとの維持と在席率も上がった。

表—1 入居在籍率の変遷



表—2 令和1年度施設入居(定数 本館50新館20)利用実績

月	4月	5月	6月	7月	8月	9月	1-0月	1-1月	1 2月	1月	2月	3月	計	
本館在籍者	48	47	49	50	50	50	48	48	48	49	50	48	585	
新館在籍者	21	20	20	20	19	19	19	20	20	20	20	20	238	
総在籍者数	69	67	69	70	69	69	67	68	68	69	70	68	823	
総日数	2,070	2,077	2,070	2,170	2,139	2,070	2,077	2,040	2,108	2,139	2,030	2,108	25,098	
在籍日数	1,955	1,966	1,917	2,060	2,114	2,050	2,015	1,900	2,034	1,983	1,851	2,034	23,879	
在籍率	94.4%	94.7%	92.6%	94.9%	98.8%	99.0%	97.0%	93.1%	96.5%	92.7%	91.2%	96.5%	95.1%	
不在総日数	145	204	183	110	56	50	155	200	136	187	179	136	1741	
内訳	入延人数	2	0	1	8	6	3	6	3	2	1	1	2	35
	院延日数	17	0	11	124	75	43	99	49	44	2	1	45	510
	外延人数	0	0	1	1	0	0	0	1	0	0	0	0	3
	泊延日数	0	0	4	2	0	0	0	1	0	0	0	0	7
	未入所	109	62	54	72	81	130	128	110	129	68	27	54	1024
入退所	入所	2	0	3	2	1	0	0	1	0	2	4	1	16
	退所	2	1	2	1	0	2	0	0	1	3	3	1	16
	退所理由	死亡2	死亡1	死亡1 移動1	入院1			死亡2			入院1	入院1	移動1	死亡1 入院3 移動2

表—3 令和1年度短期入所生活介護利用実績

(専用ベッド6床、入院等の空床も使用)

月	4月	5月	6月	7月	8月	9月	10月	11月	12月	1月	2月	3月	計
利用者数	19	15	16	10	10	8	10	9	9	11	10	10	137 (165)
利用日数	119	151	89	65	70	58	73	81	81	84	88	83	1042 (1373)

※( )内は平成30年度実績

表—4 令和1年度介護予防短期入所生活介護利用実績

月	4月	5月	6月	7月	8月	9月	10月	11月	12月	1月	2月	3月	計
利用者数	3	2	2	4	3	4	4	3	2	2	1	1	31 (31)
利用日数	25	21	22	32	28	43	26	18	15	21	8	12	271 (192)

※( )内は平成30年度実績

短期入所利用延べ日数÷(365日×専用ベッド数) = 短期入所利用率

(1042日+271日) ÷ (365日×6) = 59.95% (※30年度 71.46%)

#### 4. 入居者の状況

表—5 市町村別利用状況 (令和2年3月31日現在)

	奥出雲町		雲南市					その他	計
	仁多	横田	吉田	木次	大東	三刀屋	加茂	その他	計
本館男	8	1	1	0	0	0	0	0	10
本館女	28	8	0	0	0	0	0	1	37
新館男	4	0	0	0	0	0	1	0	5
新館女	14	0	0	0	0	0	0	1	15
計	54	9	1	0	0	0	1	2	67

表—6 年齢別利用状況 (令和2年3月31日現在)

	70以下	71~75	76~80	81~85	86~90	91~95	96~100	100以上	平均年齢	最高年齢
本館男	2	0	1	3	2	2	0	0	82.6	94
本館女	1	1	2	9	8	7	8	0	88.5	99
新館男	0	2	0	2	1	1	0	0	84.6	93
新館女	0	1	0	1	4	7	2	0	89.9	96
計	3	4	3	15	15	17	10	0	87.7	

表—7 要介護度別利用状況（令和2月31日現在）

	要介護1	要介護2	要介護3	要介護4	要介護5	計	平均
本館男	0	0	2	4	4	10	4.2
本館女	0	1	4	18	14	37	4.2
新館男	0	0	0	3	2	5	4.4
新館女	0	0	5	7	3	15	3.9
計	0	1	11	32	23	67	4.2

## 5. 各部門別実績

### ○介護部門

既存型特養（本館）2グループケア、地域密着型特養（新館）の2ユニットケアに取り組んだ。今年度、職員の体調不良やその家族の看護・介護に於いて長期休暇等が重なった。それは入居者様の生活に少なからず影響を及ぼし入浴回数の減少、外出支援の実施不足など、入居者様の生活の質（QOL）を落とす結果となった。ただその状況下の中でもリフトの活用や、多職種が連携をする新たな体制ができたことは一助となった。

#### ①身体介護

##### （1）食事ケア

- ・おじやの日・パンの日の実施
- ・個々の状況に合わせた栄養ケアマネジメントの実施
- ・誤嚥防止、口腔ケアの充実

##### （2）入浴ケア

- ・入浴を流れ作業にしない、個別対応の実施
- ・ストレッチャー浴、個浴など個々の状況に対応した入浴の実施
- ・浴室大掃除を実施

##### （3）排泄ケア

- ・尊厳を守ることを第一の目的とし、言葉かけ、対応手順の徹底
- ・介助者ごとにばらつきのない均一化された排泄ケア技術の拡充
- ・現在の排泄ケア技術の維持と、新パット導入と使い方の研修会実施

#### ②生活支援

##### （1）ユニットケアの継続と発展

- ・個々の希望や望みの聞き取り
- ・ユニット入り口の環境整備（玄関の意識）・四季を感じる環境設定

##### （2）行事「利用者、家族、地域」を意識した行事の展開

- ・利用者と家族、地域の方々が気安く参加できる行事の実践
- ・各種行事に家族の参加を促す

- ・散髪等の外出の実施

※年間、月間、週間行計画表・・・別表1参照

**(3) 趣味活動「個々の生活歴に合わせた活動の展開」**

- ・園芸、手芸、囲碁等本人の趣味活動で生きがい作り
- ・はつらつくらぶの実施

**(4) 終末ケア 「看取る事」について**

- ・看取り＝「どう生きるか」研修会の実施
- ・家族との連携、意思確認の徹底
- ・グリーフケア 49日・1周忌に合わせはがきの送付

**(5) 家族交流・地域交流「施設から地域へ」**

- ・家族、地域への働きかけを行い、各種行事への参加
- ・家族、地域が参加しやすい行事の実施
- ・地域の活動に積極的に参加

**③食 事「旬の食材で、家庭的に、楽しく」**

**\*献 立**

- ・季節感が味わえるように、出来るだけ旬の食材を使用する

**\*行 事 食**

- ・季節、慣習に合わせた献立
- ・おじやの日・パンの日を各1回/月設定 楽しみの持てる朝食
- ・イベントにあわせ家族との食事の機会を作る

※行事食・特別食実績一覧表参照

**\*食事環境**

- ・少人数の各ユニットで、ゆったりとした食事の提供
- ・家庭的な食器の導入・個々に合わせた食器の検討

**○行事食・特別食実績一覧表**

4月	お花見弁当 (たけのご飯)		開設 20 周年記念 (ちらし寿司 そば てんぷら プチケーキ)
5月	赤飯 新館開設記念会食 (てんぷら)	10月	本館開設記念会食 (赤飯、鮭塩焼き)
6月	運動会用弁当 (のりまき寿司)	11月	朝食 (あんパン・クリームパン)
7月	納涼祭 (海鮮ちらし てんぷら)	12月	年越しそば、鍋の日、クリスマスケーキ
8月	七夕メニュー (七夕そうめん) お盆料理 夏祭り料理	1月	おせち料理、雑煮、七草粥、祝い膳 (刺身・てんぷら)、
		2月	節分 (海苔巻き・甘露煮・エビソフト食)
9月	敬老の日 (赤飯、天婦羅、鯛の吸い物) 十五夜月見そば	3月	ひな祭り御膳 (散し寿司 天婦羅 木の芽)

#### ④認知症ケア「専門技術の習得と展開」

- ・認知症ケア研修の実施
- ・キャラバンメイトの活動

認知症サポーター養成講座の開催（阿井小学校3年生に向けて）

#### ⑤音楽療法

- ・月3回音楽療法士による指導（わかくさ、やまなみ 新館）

### ○看護部門

#### ① 治療

- ・的確な投薬管理を行い、投薬ミスが起こらない体制作り
- ・苦痛の少ない終末ケアの実践
- ・腸内の音を聞くなど 薬品のみには頼らない排便調整の研究と実践

#### ② 予防

- ・感染症に対する知識、技術の修得
- ・夏季（塩番茶）冬季（R-1 ヨーグルト）熱中症やインフルエンザ予防
- ・利用者胸部レントゲン撮影（6月）、職員健康診断（9月、3月）
- ・利用者・職員インフルエンザワクチン接種（11月）
- ・各種マニュアルの再点検、周知・・・職員会において実施
- ・医療に関する研修への派遣
- ・面会制限の実施 12月24日～2月1日・2月28日～現在

#### ② 安全衛生管理

- ・産業医との連携
- ・ストレスチェックの実施
- ・体調不良者のフォロー

### ○総務部門

#### ① 人事

##### ○採用

正規ケアワーカー	1名	
パートケアワーカー	1名	令和1年12月1日付
ケアサポーター	2名	

##### ○退職

正規ケアワーカー	1名	
正規ケアワーカー	2名	令和2年3月31日付

#### ②職員教育

- ・新任者への指導の実施

#### ③ケア支援

- ・サービス担当者会を軸にケアカンファレンス、リハビリ計画会議、栄養ケアマネジメント会議を開催し個別ケアにつなげる

- ・リハビリテーションの基本方針
  - \*生活の中でのリハビリテーション
  - \*残存能力の維持改善
- ・理学療法
  - ・機能訓練指導員を中心としたリハビリテーション体制の充実
  - ・褥瘡・拘縮予防や立位保持等の機器の研究（マットレス・スライドボード  
3 モーターベッド9 台の導入 立位保持機器の研修）
- ・作業療法
  - ・生活に即した作業の実施

#### ④リスクマネジメント

- ・虐待・介護事故予防に関する研修の開催

#### ⑤苦情対応

- ・困りごと受付・・・別表2参照

#### ⑥身体拘束廃止

- ・身体拘束に関する研修会の開催

#### ⑦防災管理

- ・備蓄品の確保
  - ・土砂災害計画の策定
- ※防災訓練実績・・・別表3参照

#### ⑧広 報

- ・納涼祭（令和元年7月20日）
- ・20周年記念文化祭（令和元年11月23日）
- ・家族通信「愛燦」の発行（毎月）

#### ⑨地域交流、研修・ボランティア受入 別表4参照

#### ⑩職員研修 別表5参照

#### ⑪福利厚生

- ・健康診断の実施 年2回（9月・3月）
- ・職員旅行・食事会の実施（6月～12月）
- ・施設内で職員向け カフェの開催（11月 12月 2月）

#### ⑫業務改善

- ・残業しない取り組み
- ・行事負担の把握と軽減への取り組み（制作物の使いまわし）
- ・半日休暇や希望勤務の導入と取り組み
- ・誕生日休暇の導入
- ・職員休憩室の見直し
- ・「ユニット費」での買い物の仕方の変更
- ・一斉メールの活用

## 別表1 行事、レクリエーション、趣味活動

### ① 年間行事・レクリエーション

月	日	行事名	内容
4月	中旬	花見ドライブ	小グループにて三成、阿井方面へ桜見物に外出やドライブ
	4日	不在者投票	
	10日	花見(施設内)	施設内にて花見弁当
5月	1日	新館開設記念日	記念メニュー
	11日	演歌ショー	近隣のアマチュア歌手と職員とのコラボ企画
	14日	植樹会	令和記念にて梅・スモモ・柿の木を植える
6月	22日	世代間交流運動会	阿井幼兒園と共に、世代を超えて運動会で交流する
7月	19日	秋葉山大権現祭	入居者様と祭典する
	20日	納涼祭	露天(金魚すくい、カレー、焼きそば、焼き饅頭他) 子供神輿、阿井保育所児・幼稚園児の盆踊り、深野神楽社中 (地域住民約400名参加)
8月	6日	七夕祭り	七夕飾り・昼食会
	中旬	盆行事	仏壇掃除、迎え盆、盆団子作り、送り盆
	16日	盆法要	施設利用者逝去者へ住職による法要
9月	16日	敬老祝賀会	長寿お祝い(記念品贈呈)
10月	1日	本館開設記念日	本館開設記念(20周年)昼食会
	19日	20周年記念文 開催	入居者・家族・その他各関係者・職員とで昼食会を開催
12月	17日	白寿祝い	町より白寿を迎えられる方へお祝い
	21日	餅つき	家族様に参加して頂きお正月用のお餅をつく、善哉で舌鼓
	20日	ゆず湯開始	湯船に柚子を入れて季節感を味わう
	25日	クリスマス会	全館にてクリスマス会 ケーキを食べる
	12日	鍋の日	鍋料理実施 各ユニット
	29日	年末・年始準備	門松作り 各居室にしめ縄飾り 玄関に新年用飾りつけ
	31日	年越し	大晦日 入居者様、職員と年越しソバを食べて年越しをする
1月	1~3日	正月行事	おとそ振舞、お節料理、御雑煮
	12日	とんど	上阿井広場に持参する
	12日	新年会・長寿祝	入居者 祝い者家族 職員で祝う(鹿島民謡同好会)
2月	3日	節分祭	豆まき、会食、甘酒
3月	3日	ひな祭り	ひな飾り、会食
	20日	彼岸法要	住職による法要



## ② 月間行事

音楽療法	月3回	音楽療法士 武田千代美先生による指導
理容	月2回	ヘアーサロン深田
移動理美容車	月1回	ハッピー号
訪問販売（食品）	月2回	阿井食品センター
訪問販売（衣類）	12月22日 2月13日	山本呉服店

## ② 趣味活動

はつらつくらぶ・・・郷土料理・家庭料理など計画的に計画実施

季節の野菜、山菜等を採集して調理

お茶、生花、書道、・・・講師先生の指導

### はつらつくらぶ

お茶の会（抹茶）	3月に1回第1木曜	講師 藤原リキ子様
お花の会	3月に1回第2月曜	講師 藤原リキ子様
書道の会（書道）	3月に1回第3水曜	講師 愛書会の皆様

月	日	行事名	内 容
5月	20日	山菜ちらし	季節の山菜などを持ち寄り、入居者様と下ごしらえから作る
6月	17日	軽体操	入居者様と一緒に軽めの体操をしてリフレッシュを図る
7月	1日	笹巻作り	入居者、職員一緒に笹そろえから始め、沢山の笹巻ができる
12月	27日	門松づくり	施設前玄関用に2基制作
3月	19日	おはぎ作り	彼岸にあわせ利用者様と一緒に料理し味わう。
	28日	かき揚げづくり	フキノトウなどの食材で春を感じていただく

## 別表2 苦情受付 困りごと

苦情受付日	苦情者	内 容	対 処
令和1年 12月31日	入居者様（本館 やまなみ）	12月23日以降入浴させてもらえない事を涙ながらに訴えられる。	夕食後の訴えだったのためストレッチャー入浴できず、清拭対応。翌日1月1日にストレッチャーにて入浴を行う。
令和2年 1月4日	入居者様（本館 わかくさ）	12月28日以降入浴が行えておらず、「私はいれないか」と不満を訴えられる。	入浴対応ができないことを丁寧に説明しつつ謝罪する。1月6日、職員数が安定し入浴を行う。

### 別表3 防災訓練実績

#### ① 総合防災訓練（年1回）

実施日	内 容	協力依頼所
6月11日	夜間帯想定訓練、通報訓練、消火訓練	勤務の職員で実施

#### ③ 通報訓練（年4回）

実施日	想定内容	通報担当者
5月17日	本館 夜間の想定	藤原佳子 本館サブ 新館夜勤
8月20日	本館 夜間の想定	戸家雄基 本館サブ 新館夜勤
11月14日	新館 夜間の想定	景山宏之 本館リーダー・サブ
2月14日	新館 夜間の想定	岡田頌子 本館リーダー・サブ

### 別表4 地域交流、研修受入、ボランティア受入、見学受入

#### ① 地域交流

実施日	内 容
5月15日	阿井小学校へ茶摘みの参加
5月23日	オレンジカフェ（パスカル）職員1名 入居者1名
6月20日	オレンジカフェ参加
6月29日	上阿井広場草刈り参加4名
7月2日	阿井小学校新茶を楽しむ会に参加 3名
7月4日 11日	盆踊り練習（阿井盆踊り伝承会様による盆踊り指導 3名）
7月15日	松江松徳学院フルート演奏会
7月20日	あいサンホーム納涼祭
8月4日	玉峰苑納涼祭参加 3名
8月25日	三成愛宕祭り ドライブ 3名
11月3日	金言寺ドライブ 3名
11月10日	ふれあい祭り外出 2名

#### ② 研修・実習受入

実施日	団 体 名
5月31日	阿井小学校3年生体験学習
6月14日	阿井小学校3年生体験学習 認知症サポーター養成講座開催
7月4日	阿井小学校3年生体験学習
7月20日	夏休み介護の職場体験事業 2名
9月18日	仁多中学生 職場体験事前訪問 2名
9月19日～10月23日	初任者研修受け入れ 1名
10月1日～3日	仁多中学生職場体験実習 2名

### ③ボランティア受入

実施日	団体名	内容
6月9日	職員有志	施設周り 草刈り奉仕作業
6月30日	演歌路の会	歌、踊り、交流
6月30日	阿井地区民生・福祉委員	窓拭き、蜘蛛の巣取り
7月21日	横田高校生・美術部・先生等	納涼祭手伝い 看板製作
9月28日	ダスキン	窓ふき
11月25日	馬木幼稚園ドジョウ掬い	歌 演芸
12月8日	阿井地区民生・福祉委員	窓拭き、蜘蛛の巣取り

### ④見学受入

実施日	団体名
7月21日	亀嵩地区 民生委員 施設見学 17名
10月25日	阿井小学校2年生 5名

## 別表5 職員研修

### ①施設外研修

実施日	研修名	会場	参加数
6月8日～9日	拘縮・褥瘡・嚥下研修	出雲	2名
6月20日	介護支援専門員研修	松江	1名
6月24日～26日	ユニットリーダー研修	岡山	1名
7月3日	おくいずもんの話を聞こう 講師	仁多	1名
7月5日	奥出雲まるごと企業研修会	仁多	1名
7月23日～25日	ユニットリーダー研修 他施設研修	米子	1名
7月24日～25日	キャリアパス「中堅コース」	松江	1名
8月21日	自立支援地域ケア研修会	仁多	1名
9月20日	福祉会ホームページ研修	仁多	3名
9月25日～27日	看護師のためのユニットケア研修	東京	1名
11月27日～28	雲南地区福祉施設協議会研修	松江	1名
1月15日	自立支援地域ケア研修会	仁多	1名

### ②施設内研修

実施日	研修名	講師	内容	参加者
4月25日	職員全体研修	理事長 藤原 直人	経営理念・職員の心得他 について	全職員
6月11日	総合防災訓練	雲南消防	避難訓練・防災について	出勤職員
6月24日	感染症について	感染症対策委員	夏場の感染症対策	全職員
6月24日	看取りについて	看取り委員	看取りの考え方	全職員

7月2日	タブレット導入研修	タブレット業者	タブレットの使い方に関して	ケアワーカー
9月25日	感染症について	感染症対策委員	インフルエンザの知識について	全職員
10月11日 11月8日	排泄研修	ユニチャーム	オムツの当て方	ケアワーカー
11月27日	リスクマネジメントについて	リスクマネジメント委員会	事故予防・職員心理	全職員
12月18日	ノロウイルス対応研修	感染症対策委員	ノロウイルス対応に関して	ケアワーカー
1月29日	立ち上がりリフト研修	ともみ工房・リフト業者	立ち上がりリフトの使い方等	理学療法士 ケアワーカー
2月26日	土砂災害研修	防災対策委員	土砂災害の基礎知識	全職員
3月17日	土砂災害シミュレーション研修	防災対策委員会	土砂災害を想定した研修	出勤職員