

令和4年度

仁多デイサービスセンター

事業報告書

通所介護（介護／予防）

第一号通所介護（総合事業）

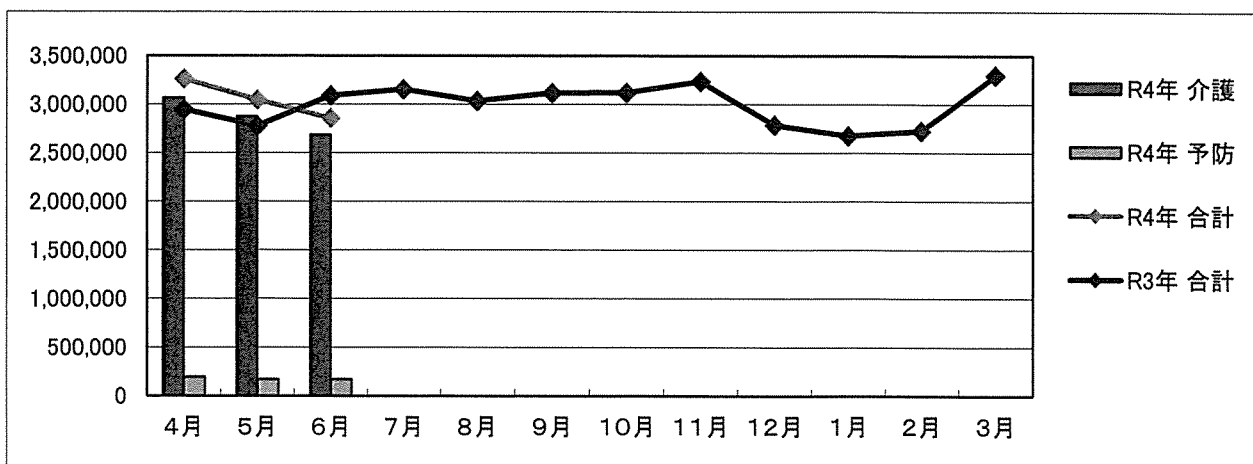
社会福祉法人 仁多福社会

○ 総括

- ・ 介護報酬はH22年の4700万円をピークに、その後は継続して減収傾向でした。
- ・ 通所リハビリに比べ多くの職員配置が求められる通所介護は、職員の高齢化と人材確保が厳しい状況で、継続の困難さを感じていました。以前より通所の一本化を図りたいと町、雲南広域連合と協議を重ねてきた結果、6月末で休止の結論に至り、通所リハビリの定員増となりました。
- ・ 3か月間だけではあるが、ほぼ昨年に近い利用状況でした。
- ・ 7月からは休止の手続きをし、今後は未定。

令和3年度/4年度 月別介護報酬表

	令和3年度	令和4年度			
	合計	合計	介護	従来型(予防)	
4月	2,945,080	3,260,370	3,064,650	195,720	
5月	2,776,300	3,046,400	2,874,540	171,860	
6月	3,087,260	2,855,550	2,684,310	171,240	
7月	3,152,500				休止
8月	3,031,500				
9月	3,115,340				
10月	3,119,710				
11月	3,234,800				
12月	2,783,610				
1月	2,675,140				
2月	2,723,940				
3月	3,297,170				
合計	35,942,350	9,162,320	8,623,500	538,820	



(1) 通所介護の利用状況

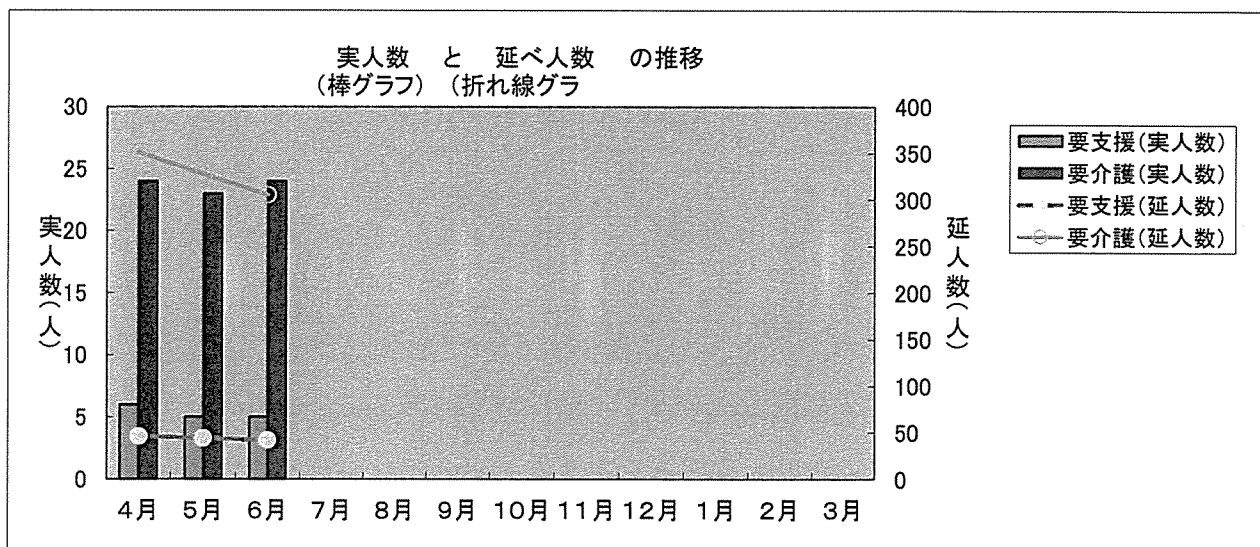
A. 月別利用実人数

	4月	5月	6月	7月	8月	9月	10月	11月	12月	1月	2月	3月
要支援	6	5	5									
要介護	24	23	24									
合計	30	28	29									

休止

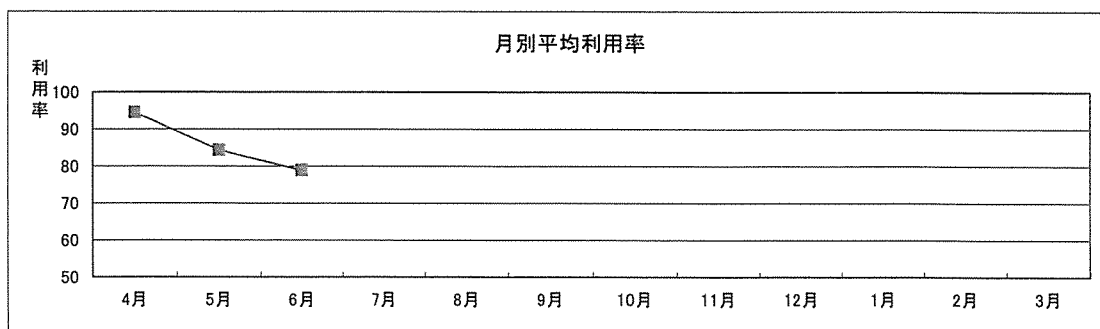
B. 月別利用延べ人数

	4月	5月	6月	7月	8月	9月	10月	11月	12月	1月	2月	3月	合計	割合(%)
要支援	46	44	42										132	11.8
要介護	351	327	305										983	88.2
合計	397	371	347	0	0	0	0	0	0	0	0	0	1115	100



C. 月別平均利用人数と利用率

	4月	5月	6月	7月	8月	9月	10月	11月	12月	1月	2月	3月	平均
人数	18.9	16.9	15.8										17.2
利用率	94.5	84.3	78.9										85.9



(2)職員に関する事項

(1) 職員数 令和4年6月30日 現在

常 勤			非 常 勤	合 計
正 規	嘱 託	臨 時	パ ー ト	
2	1	2	4	9

2. 外部研修

コロナ感染対策で外部研修出かけず

3. 内部研修

集う事はせず、テーマに沿った課題を配布、提出 集計というスタイルで実施した。

月	研 修 テーマ	担 当
4月	認知症	キャラバンメイト
5月	事故予防	通所介護
6月	感染予防(食中毒)	富士産業
7月		
8月		
9月		
10月		
11月		
12月		
1月		
2月		
3月		

令和4年度 レクリエーション実施内容

毎月	誕生会	カレンダー作り	体操(毎日)
4月	ボール送り	カーリングゲーム	テーブルピンポン
	ホールインワン	コロコロボーリング	
5月	塗り絵	テーブルピンポン	牛乳パックタワー
	ホールインワンゲーム	鯉のぼり作り	
6月	塗り絵	紙相撲大会	コロコロボーリング
	テーブルピンポン	ちぎり絵	
7月			
8月			
9月			
10月			
11月			
12月			
1月			
2月			
3月			

○ 総合事業「健康塾」

- * 要介護状態や要支援状態になる事を予防していく目的にH29年から始まったのが総合事業で看護師、健康運動指導士等を配置し、ボランティアの受け入れもして地域との交流の場を意識した取り組みを行っていた。
- * 定数20名の利用者にスタッフ2名とボランティア1名での対応で、看護師によるバイタルチェック後、午前は脳トレ、午後は運動・体操を基本として実施していた。
- * 介護予防の働きかけが地域で活発に行われた時は利用者の実人数が多かったのですが、週5日間の営業を行っていたが、R1年度は3日間の営業に変更。その後も減少傾向でR4年1月からは週2日の営業に変更になりました。
- * ヘルパーステーションの収入源になる事を目的に以前より移行の協議が行われていた。通所の一本化に併せ、7月よりヘルパーステーションに移行の運びとなった。

令和4年度月別利用状況

	実人数	利用延人数	一日平均	報酬	R3年度 報酬
4月	14	53	6.75	228,420	457,770
5月	13	42	6	206,480	436,410
6月	13	54	6	213,380	445,090
7月					ヘルパーステーションに移行
8月					
9月					
10月					
11月					
12月					
1月					
2月					
3月					
合計		149		648,280	5,520,780