

令和4年度仁多福祉会仁多訪問介護事業所
事業報告

1. 利用の状況（別表 1 参照）

1) 訪問回数の変動

利用者の実人数は前年より介護が約1割の減少、予防は増減はなかった。訪問回数は特定の利用者の回数が増えるということもなかったため、訪問回数全体では前年度比で減少となった。訪問の形態はほとんどが身体介護となっている。

総合事業については前年度と同様の利用があり、地域の介護予防に資することができた。

障害者総合支援事業における訪問介護は、利用がなく、地域生活支援（移動支援事業）は訪問回数については約1割増加している。

2) 利用の地域

仁多地域を中心にサービスを提供しているが、横田地域は僅かながら減少しているが、鳥上方面等の遠い地域にも訪問を行っている。

3) 利用者の状況

在宅サービスを利用する家庭の状況は、独居高齢者が多く、又、高齢者が高齢者を介護しており、介護力の低下が目立つ中で在宅介護が行われている状況である。そういう状況であるので、介護度の高い利用者については施設への入所をされる方が多くなっている。

4) 利用の形態

在宅サービスを利用する中で、通所介護、訪問看護、短期入所等との組み合わせでのケアプランが多く、訪問介護単独での利用で在宅生活を継続される方は少なくなってきたように感じられる。介護支援専門員との連携はもちろんであるが、その他の介護保険事業所との連携を密に取り、在宅での生活を支えられるように努力していくことが求められている。

2. 事業収入（別表 2 参照）

訪問介護小規模事業所加算、ベースアップ等支援加算の算定により、全体としては前年度に比して微増だった。介護保険部分においては、実人数、利用回数は減少しており、利用料も減少した。利用者への入れ替わりは多く、施設入所、入院になるケースも多く、安定した利用に繋がらなかった。

地域生活支援事業は実人数は少ないが、利用回数は増加したため収入は増加した。

3. 職員の状況

常勤職員4名の体制で運営を行った。

	職名	常勤			非常勤	合計	年度内新規雇用
		正規	嘱託	臨時	パート		
年度末	介護福祉士	3				3	0
	ヘルパー1級						
	ヘルパー2級 初任者研修修了			1		1	1
	計	3		1		4	1

4. 研修参加の状況

別紙 研修実施報告のとおり

5. 実習生の受入

今年度は実習生の受け入れはありませんでした。

6. 苦情報告

苦情受付担当者 主任 静間 和子
副主任 内田 梢
苦情解決責任者 所長 藤原 直人
第三者委員 落合 俊夫
川角 俊夫

・苦情対応について

令和4年度は苦情の申し立てはございませんでした。

7. まとめ

今年度も常勤職員4名で受託にこたえられるような体制でスタートを切った。仁多福社会は元より、よこた福社会、奥出雲居宅、包括支援センターなどの他居宅からもヘルパーの依頼がある。利用者については施設待機の人も多く、入所が早く決まる状況になっており、利用開始になっても安定して長く利用される方は多くない状況である。そのため全体の利用回数、利用料の増加には繋がりにくい状況であった。

7月より総合事業の緩和型通所介護事業「健康塾」を、休所したデイサービスから引き継ぎ、運営を行っている。兼務を行うことで職員の効率的な勤務を目指している。

事業の収支は、数年来ずっと赤字である。今年度も運営資金を補充するため本部と居宅介護支援事業所、他の高齢者施設から繰入を行っていただいた。

要介護者、要支援者の在宅生活を支えるためには通所サービス、訪問サービス、入所サービス、福祉用具レンタル、行政等が連携して対応する必要がある。また、新型コロナウイルスの影響で、以前にも増して感染症予防対策が必要となっており、熱中症対策、インフルエンザ、ノロウイルス等の感染症対策と同様にヘルパー自身の感染にも気を付けながら、利用者の在宅生活の継続に資するように努力をしていきたい。

別表 1 令和4年度 サービス種類別 (下段 : 令和3年度実績)

月	合計	介護保険				障害者総合支援 (身体・家事)	地域生活支援 (移動支援)	計
		身体介護	身体生活	生活援助	総合事業			
4月	153 182	118 138	6 5	0 31	29 8	0 0	32 32	185 214
5月	167 162	137 115	4 4	0 31	26 12	0 0	28 30	195 192
6月	168 188	138 158	5 6	0 11	25 13	0 0	37 32	205 220
7月	139 178	113 157	4 5	0 0	22 16	0 0	30 26	169 204
8月	131 189	109 169	3 4	0 0	19 16	0 0	16 12	147 201
9月	166 162	140 138	5 5	0 0	21 19	0 0	27 15	193 177
10月	157 155	136 129	1 4	0 0	20 22	0 0	32 30	189 185
11月	152 156	129 126	0 4	0 0	23 26	0 0	22 27	174 183
12月	152 149	139 123	0 5	0 0	13 21	0 0	23 30	175 179
1月	132 144	118 117	0 4	0 0	14 23	0 0	28 29	160 173
2月	120 136	98 107	2 4	0 0	20 25	0 0	28 33	148 169
3月	117 171	90 136	4 10	0 0	23 25	0 0	32 27	149 198
計	1,754 1,972	1,465 1,613	34 60	0 73	255 226	0 0	335 323	2,089 2,295
前年比	89%	91%	57%	0%	113%	#DIV/0!	104%	91%
	△ 218	△ 148	△ 26	△ 73	29	0	12	△ 206

別表 2 令和4年度 訪問介護 事業別収入 (下段：令和3年度)

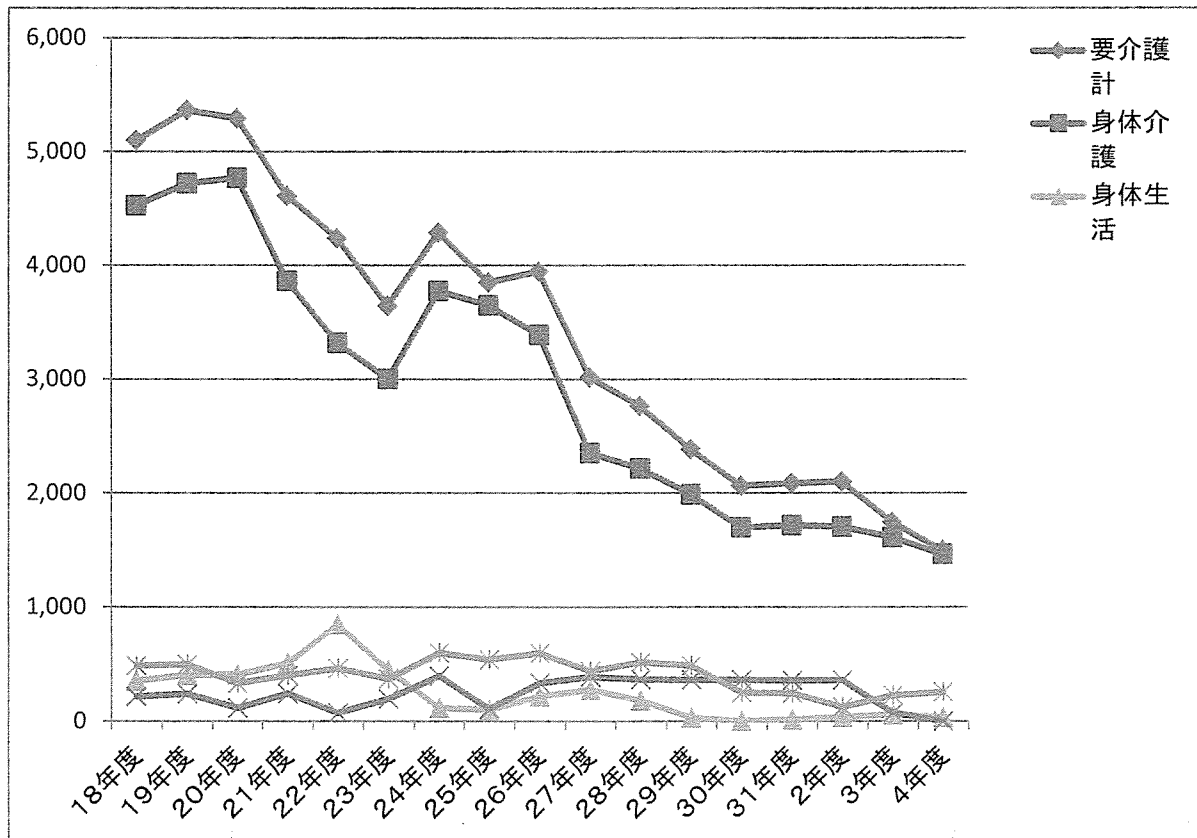
月	事業別月間利用実績											利用者数 合計	収入合計	
	介護保険事業				障害者自立支援事業				地域生活支援事業					
	件数	収入金額	内訳		件数	収入金額	内訳		件数	収入金額	内訳			
			介護	予防			介護保険収入	自己負担※1			介護給付			自己負担
4月	20	918,760	825,331	93,429	0	0	0	0	6	69,290	66,882	2,408	33	988,050
	18	818,420	728,200	90,220	0	0	0	0	4	73,830	72,620	1,210	24	892,250
5月	20	991,830	891,094	100,736	0	0	0	0	6	62,490	60,243	2,247	32	1,054,320
	18	877,230	767,645	109,585	0	0	0	0	5	53,730	52,520	1,210	26	930,960
6月	20	1,065,730	957,604	108,126	0	0	0	0	6	77,410	74,276	3,134	32	1,143,140
	20	922,030	817,263	104,767	0	0	0	0	5	58,580	57,128	1,452	28	980,610
7月	19	897,740	806,413	91,327	0	0	0	0	5	55,350	54,019	1,331	30	953,090
	23	982,150	871,812	110,338	0	0	0	0	6	65,650	64,561	1,089	33	1,047,800
8月	19	837,220	751,945	85,275	0	0	0	0	4	35,190	34,222	968	28	872,410
	24	1,027,590	923,419	104,171	0	0	0	0	4	26,770	25,681	1,089	32	1,054,360
9月	21	1,045,590	939,478	106,112	0	0	0	0	5	53,330	51,999	1,331	31	1,098,920
	21	867,810	779,617	88,193	0	0	0	0	4	37,810	36,842	968	30	905,620
10月	20	973,490	874,557	98,933	0	0	0	0	5	64,560	63,350	1,210	30	1,038,050
	20	855,970	768,962	87,008	0	0	0	0	6	56,550	54,942	1,608	32	912,520
11月	18	948,860	852,390	96,470	0	0	0	0	5	48,080	47,112	968	28	996,940
	19	843,650	757,874	85,776	0	0	0	0	6	57,800	55,991	1,809	31	901,450
12月	18	949,080	852,588	96,492	0	0	0	0	5	50,910	49,821	1,089	27	999,990
	18	804,160	722,333	81,827	0	0	0	0	6	56,550	54,862	1,688	30	860,710
1月	17	827,450	743,121	84,329	0	0	0	0	6	56,660	55,571	1,089	27	884,110
	17	766,230	688,196	78,034	0	0	0	0	6	54,530	53,320	1,210	29	820,760
2月	15	686,080	614,309	71,771	0	0	0	0	5	66,510	65,179	1,331	24	752,590
	18	716,180	643,151	73,029	0	0	0	0	6	65,590	63,424	2,166	30	781,770
3月	12	700,730	627,494	73,236	0	0	0	0	6	72,520	70,947	1,573	22	773,250
	20	909,040	816,725	92,315	0	0	0	0	6	60,820	58,377	2,443	32	969,860
計	219	10,842,560	9,736,324	1,106,236	0	0	0	0	64	712,300	693,621	18,679	344	11,554,860
	236	10,390,460	9,285,197	1,105,263	0	0	0	0	64	668,210	650,268	17,942	359	11,058,670
月平均	18	903,547	811,360	92,186	0	0	0	0	5	59,358	57,802	1,557	29	962,905
	20	865,872	773,766	92,105	0	0	0	0	5	55,684	54,189	1,495	30	921,556
前年比	92.8%	104.4%	104.9%	100.1%	###	#DIV/0!	0.0%	#DIV/0!	100.0%	106.6%	106.7%	104.1%	95.8%	104.5%
	△17	2	452,100	451,127	973	0	0	0	0	44,090	43,353	737	△15	496,190

※1:公費負担と一般負担の計

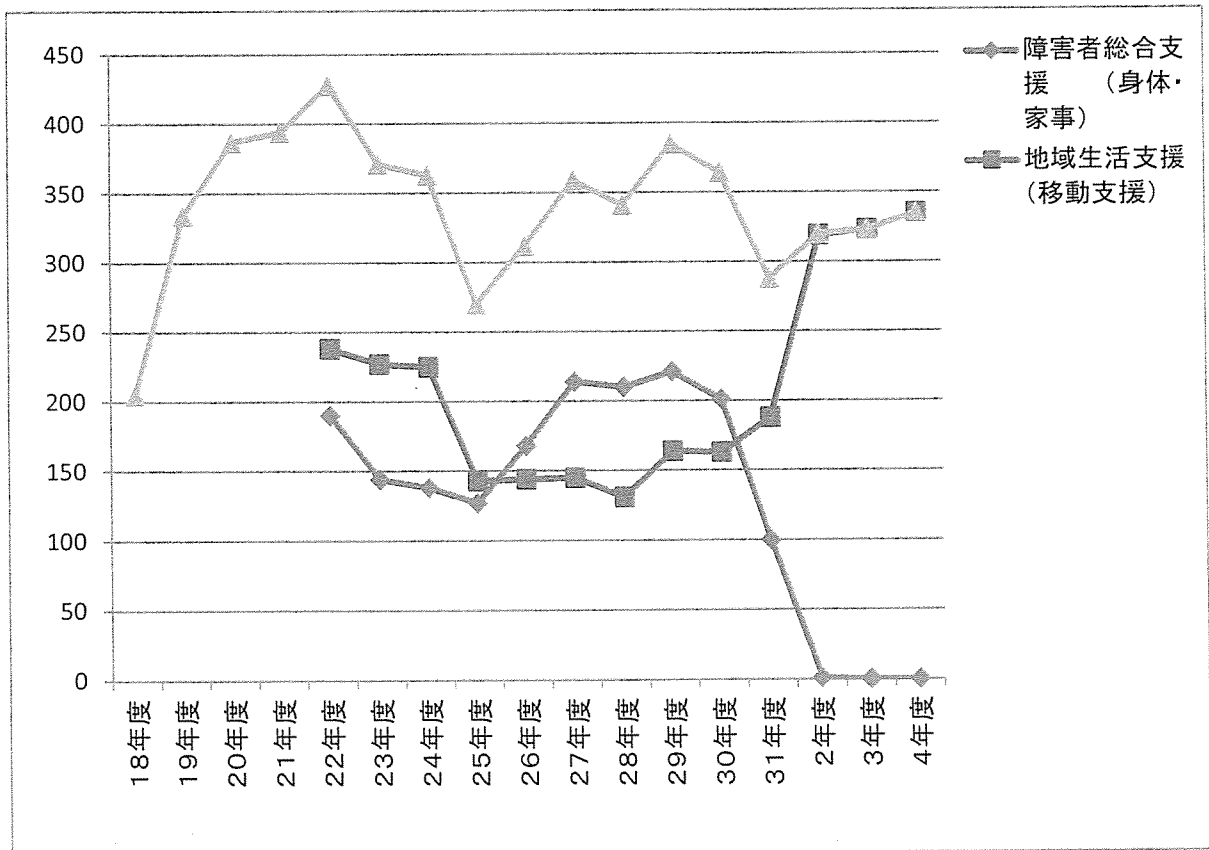
仁多訪問介護事業所訪問回数の変遷

(令和 4年5月作成)

年度	要介護計	身体介護	身体生活	生活援助	総合事業
18年度	5,098	4,528	353	217	487
19年度	5,365	4,720	405	240	498
20年度	5,292	4,769	408	115	332
21年度	4,614	3,864	508	242	401
22年度	4,242	3,319	851	72	465
23年度	3,645	3,001	446	198	370
24年度	4,291	3,776	118	397	600
25年度	3,852	3,649	97	106	541
26年度	3,947	3,391	220	336	596
27年度	3,015	2,353	275	387	439
28年度	2,766	2,217	184	365	517
29年度	2,385	1,990	31	364	487
30年度	2,066	1,700	2	364	251
31年度	2,089	1,719	14	356	246
2年度	2,103	1705	37	361	125
3年度	1,746	1613	60	73	226
4年度	1,499	1465	34	0	255



年度	障害者総合支援	地域生活支援	障害計
18年度			205
19年度			334
20年度			387
21年度			394
22年度	190	238	428
23年度	144	227	371
24年度	138	225	363
25年度	127	143	270
26年度	168	144	312
27年度	214	145	359
28年度	210	131	341
29年度	221	164	385
30年度	201	163	364
31年度	100	188	288
2年度	1	319	320
3年度	0	323	323
4年度	0	335	335



外部研修

開催日時	研 修 名	会 場	参 加 者 名
R4.8.4	新型コロナウイルス感染症対応	WEB研修	静間・内田・安部・石原
11.17	島根県老人福祉施設協議会研修会	くにびきメッセ	静間・内田
12.2	栄養について	健康塾	静間・内田
12.14	栄養について	健康塾	安部・石原
12.21	感染症対策について	チャットケアす ずらん	静間
R5.1.9	接遇研修・リスクマネジメント	WEB研修	静間・内田・石原
2.8	人権・権利擁護研修	朱鷺会館	静間・内田
2.22	事業継続計画（BCP）作成研修	WEB研修	静間
2.24	誤嚥性肺炎について	健康塾	静間・内田・安部・石原
3.15	特殊詐欺について	チャットケアす ずらん	静間
3.17	高齢者虐待防止研修	WEB研修	静間

施設内研修

開催日時	内 容	会 場	参 加 者 名
R4.4.30	感染症について	会議室	静間・内田・安部・石原
7.6	緊急時の対応について	会議室	静間・内田・安部・石原
9.28	虐待について	会議室	静間・内田・安部・石原
R5.1.11	感染症対策について	会議室	静間・内田・安部・石原